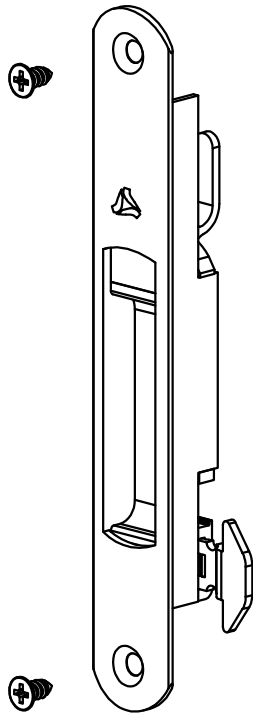
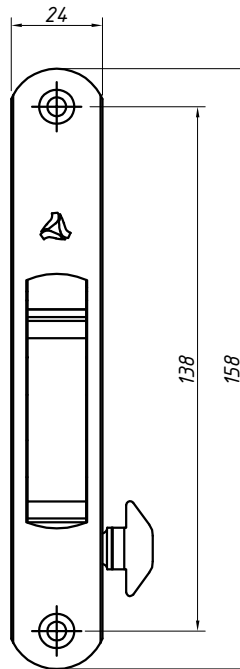
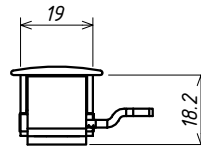
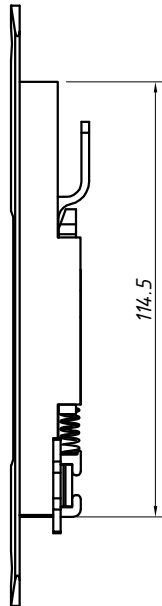


Julho/2008

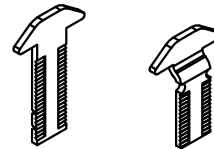
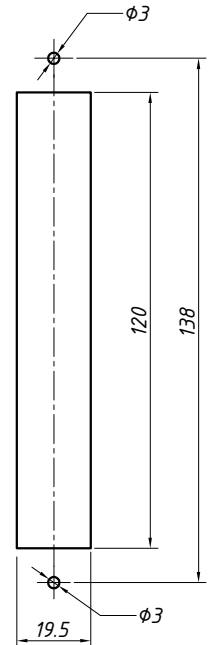
PERSPECTIVA:
(sem escala)



DIMENSÕES:
(escala 1:2)



USINAGEM:
(escala 1:2)



CÓD: LIN-04 Cód: LIN-03

ATENÇÃO:

**VERIFICAR QUAL O TIPO DE
TRAVA IDEAL PARA O PROJETO**

CÓDIGO: **APLICAÇÃO TRAVA / LINHAS**

LIN-03 Inova®, Master® e Smart 2.0®

LIN-04 25®, 30®, Suprema®, Gold®, Mega 32®, D'oro®,
MP®, Hydro Official®, Madeira, SP20® e Absoluta®

CARACTERÍSTICAS:

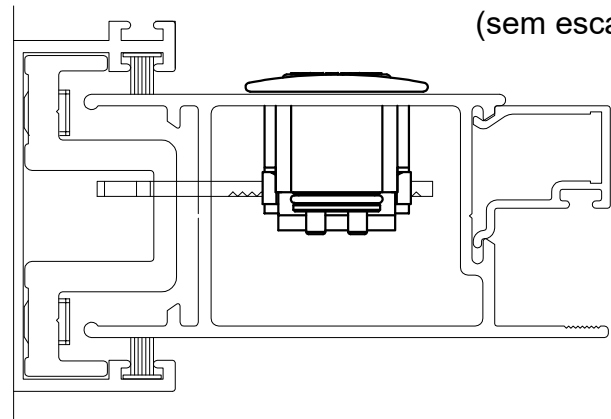
Componentes:	Matéria-prima:
Estrutura	Alumínio
Lingueta	Aço Inox
Parafusos	Aço Inox
Limitador	Poliamida
Acabamentos	Poliamida

Acabamento Anodizado e Pintado

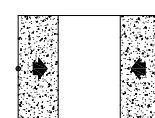
Preto Fosco Branco

Embalagem 20 Fechos
20 Linguetas
40 Parafusos

DETALHE DE APLICAÇÃO:
(sem escala)



CÓDIGO	ACABAMENTO
FEC-1037 (Manual)	Preto
FEC-10370 (Manual)	Fosco
FEC-1037EB (Manual)	Branco
FEC-1038 (Autom.)	Preto
FEC-10380 (Autom.)	Fosco
FEC-1038EB (Autom.)	Branco



**JANELAS
E PORTAS
DE CORRER**