

Madeira

ATUALIZAÇÃO



# Grande

como as  
suas ideias.

A gente acredita que o poder das suas ideias é muito maior do que você imagina. É por isso que somos os únicos a atender 3 segmentos diferentes, ampliando assim as possibilidades de fazer parte dos seus projetos.



Componentes



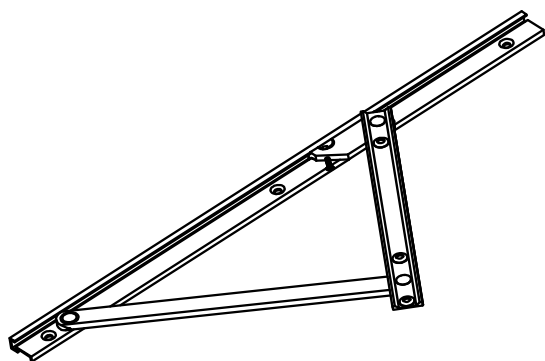
Perfis



Persianas



PERSPECTIVA:  
(sem escala)



## REFERÊNCIA DE FURAÇÃO

Tamanhos Braços	250		320		400		600	
	Dir.	Esq.	Dir.	Esq.	Dir.	Esq.	Dir.	Esq.
A	52,5	59,5	30,5	37,5	18	25	30	37
B	233,5	240,5	120,5	127,5	199	206	211	218
C	-	-	301,5	308,5	380	387	400	407
D	-	-	-	-	-	-	581	588
E	255 ± 1,0		325 ± 1,0		405 ± 1,0		605 ± 1,0	

## CARACTERÍSTICAS:

Componentes:	Matéria-prima:
Estrutura	Alumínio
Rebites	Alumínio
Guia deslizante	Poliamida
Buchas	Poliamida
Freio	Poliacetel

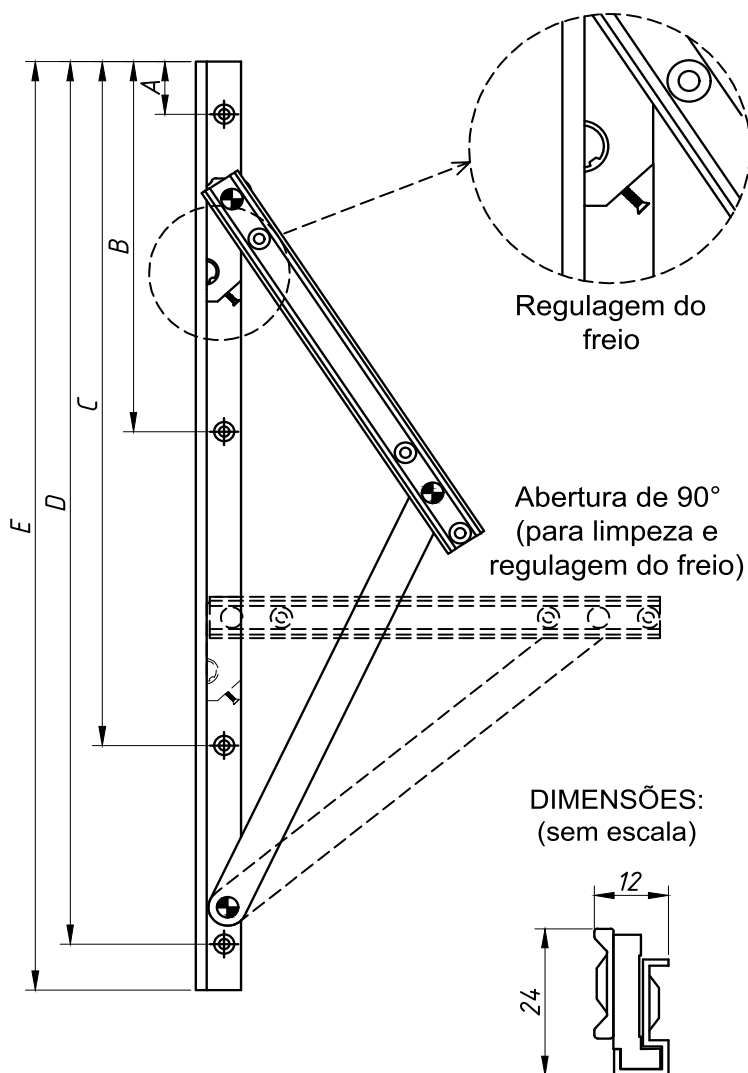
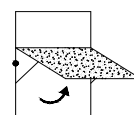
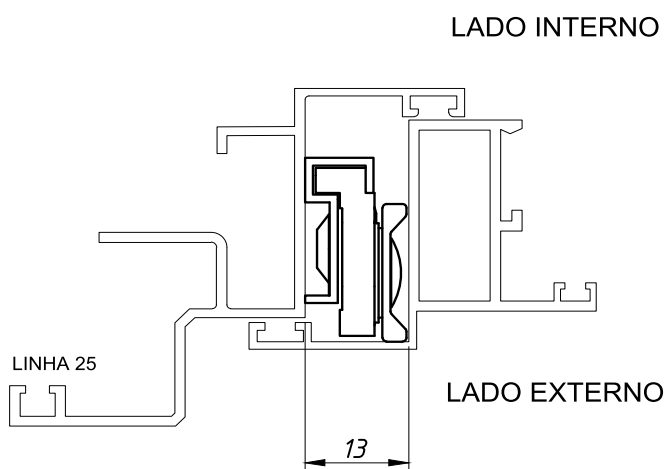
## Acabamento Anodizado e Pintado

Preto	Fosco	Bronze 1003	Branco
-------	-------	-------------	--------

## Embalagem

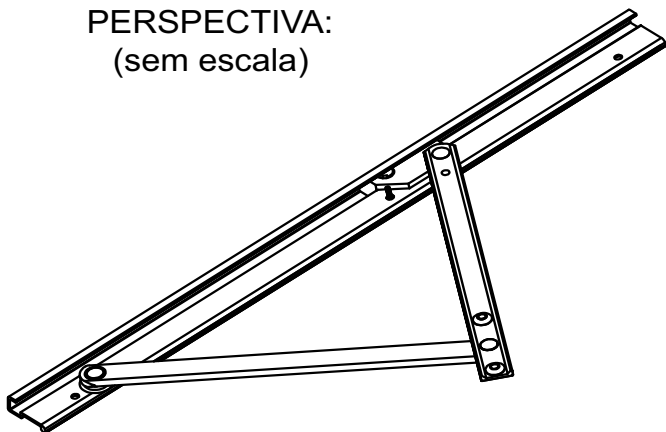
1 par de braços  
Rebites ou Parafusos

Código Preto	Código Fosco	Código Bronze	Código Branco	Comp. (mm)	Altura (mm) Min./Máx.	Largura Máxima (mm)	Peso (Kg) Admissível	Vidro (mm) Esp. Máxima
BRA-698	BRA-6980	BRA-6981	BRA-698EB	250	265 a 350	550	4,5	4
BRA-699	BRA-6990	BRA-6991	BRA-699EB	320	350 a 600	650	5,5	4
BRA-700	BRA-7000	BRA-7001	BRA-700EB	400	450 a 750	750	7,5	4
BRA-701	BRA-7010	BRA-7011	BRA-701EB	600	650 a 900	850	10,0	4

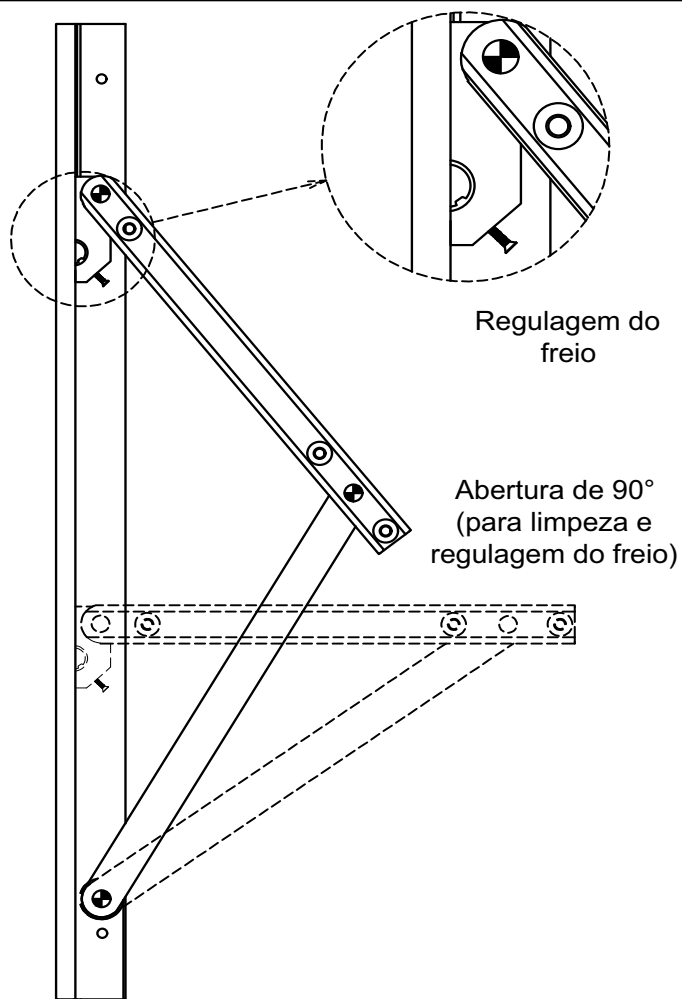
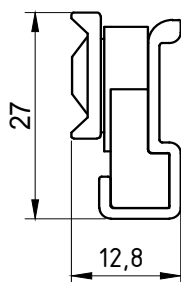
DETALHE DE APLICAÇÃO:  
(escala 1:1)

JANELAS  
MAXIM-AR

PERSPECTIVA:  
(sem escala)

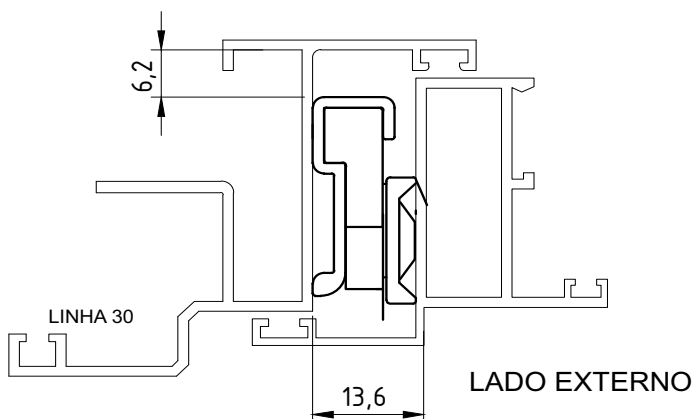


DIMENSÕES:  
(escala 1:1)



DETALHE DE APLICAÇÃO:  
(escala 1:1)

LADO INTERNO



CARACTERÍSTICAS:

Componentes:	Matéria-prima:
Estrutura	Alumínio
Rebites	Alumínio
Guia deslizante	Poliamida
Buchas	Poliamida

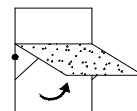
Acabamento Anodizado e Pintado

Preto Fosco Bronze 1003 Branco

Embalagem

1 par de braços  
Rebites ou Parafusos

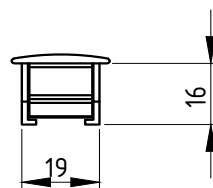
Código Preto	Código Fosco	Código Bronze	Código Branco	Comp. (mm)	Altura (mm) Min./Máx.	Largura Máx. (mm)	Peso (Kg) Admissível	Vidro (mm) Esp. Máxima
BRA-402	BRA-400	BRA-401	BRA-402EB	270	275 a 350	800	8,0	6
BRA-4002	BRA-4000	BRA-4001	BRA-4002EB	320	325 a 500	800	10,0	6
BRA-405	BRA-403	BRA-404	BRA-405EB	420	425 a 600	900	12,0	6
BRA-408	BRA-406	BRA-407	BRA-408EB	620	625 a 900	900	15,0	6
BRA-411	BRA-409	BRA-410	BRA-411EB	820	825 a 1000	1000	20,0	6
BRA-442	BRA-441	BRA-443	BRA-442EB	900	950 a 1200	1000	23,0	6



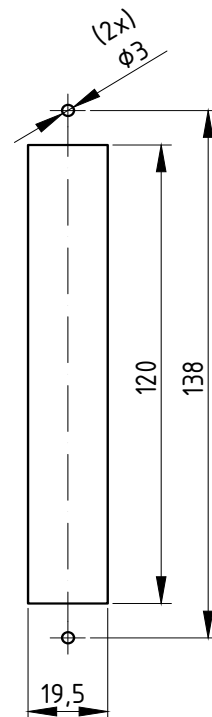
JANELAS  
MAXIM-AR



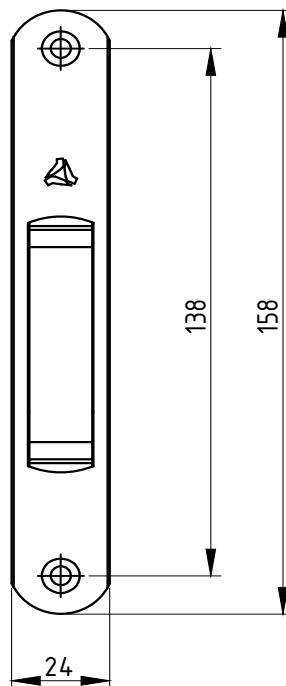
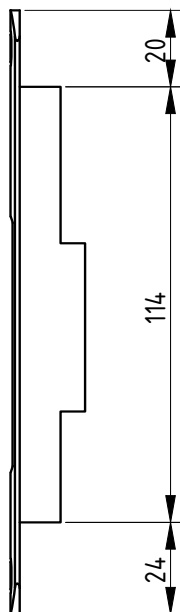
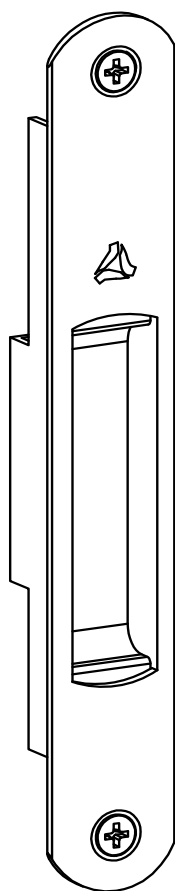
**DIMENSÕES:**  
(escala 1:2)



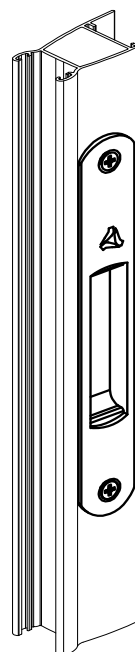
**USINAGEM:**  
(escala 1:2)



**PERSPECTIVA:**  
(sem escala)



**DETALHE DE MONTAGEM**  
(Sem Escala)



**CARACTERÍSTICAS:**

Componentes:	Matéria-prima:
Estrutura	Alumínio
Parafusos	Aço Inox

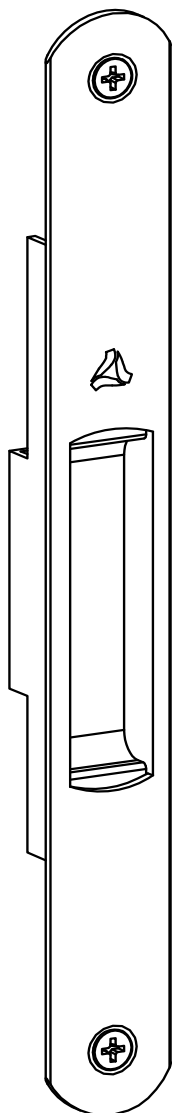
Acabamento Anodizado e Pintado		
Preto	Fosco	Branco

Embalagem	20 Conchas Cegas
	40 Parafusos

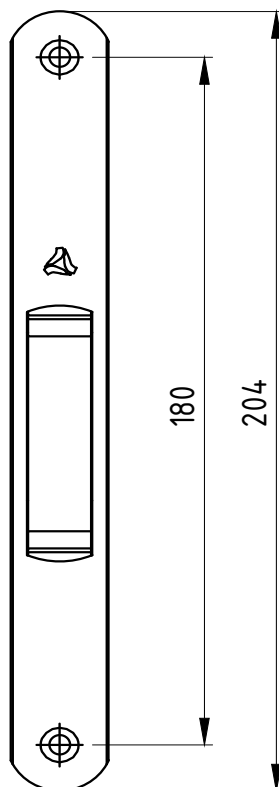
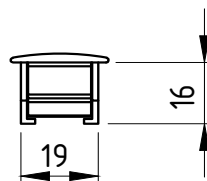
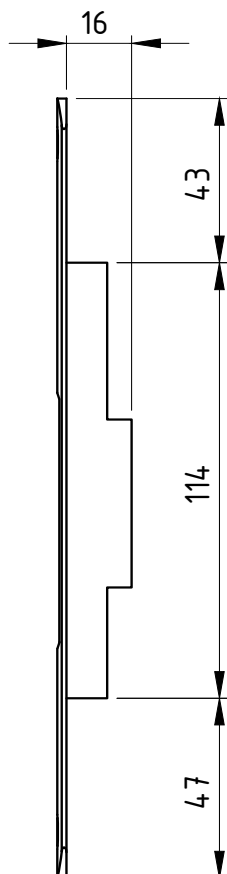
CÓDIGO	ACABAMENTO
CON-448	Preto
CON-4480	Fosco
CON-448EB	Branco

JANELAS E PORTAS DE CORRER
----------------------------------

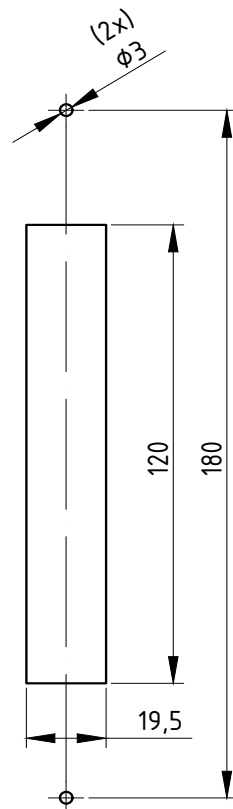
PERSPECTIVA:  
(sem escala)



DIMENSÕES:  
(escala 1:2)



USINAGEM:  
(escala 1:2)



DETALHE DE MONTAGEM  
(Sem Escala)



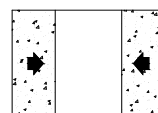
CARACTERÍSTICAS:

Componentes:	Matéria-prima:
Estrutura	Alumínio
Parafusos	Aço Inox

Acabamento Anodizado e Pintado		
Preto	Fosco	Branco

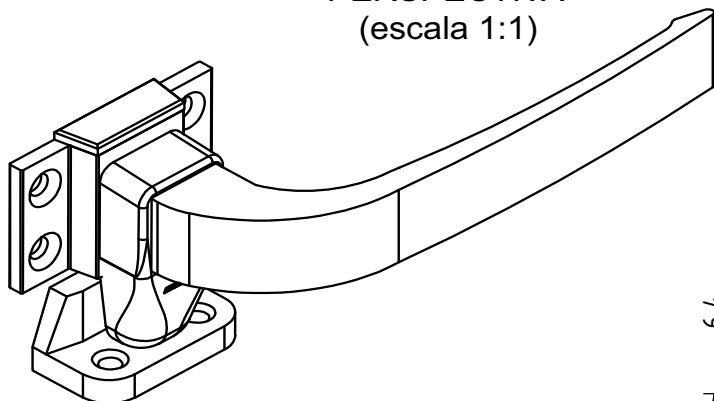
Embalagem	20 Conchas Cegas
	40 Parafusos

CÓDIGO	ACABAMENTO
CON-449	Preto
CON-4490	Fosco
CON-449EB	Branco

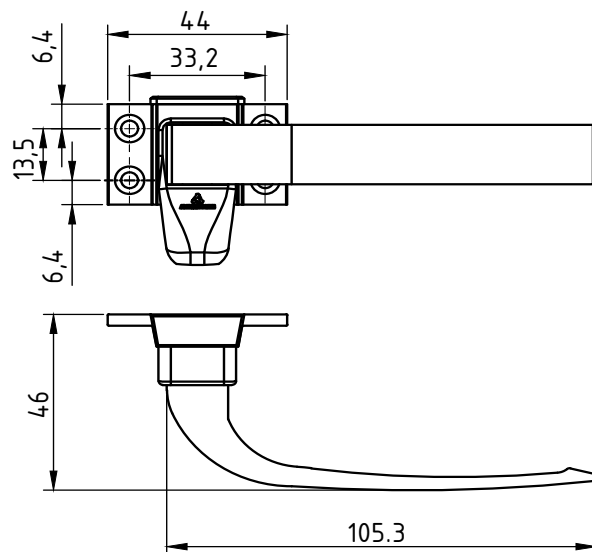


JANELAS  
E PORTAS  
DE CORRER

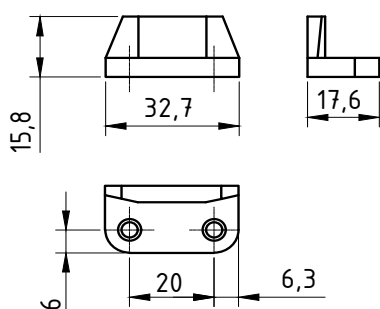
PERSPECTIVA  
(escala 1:1)



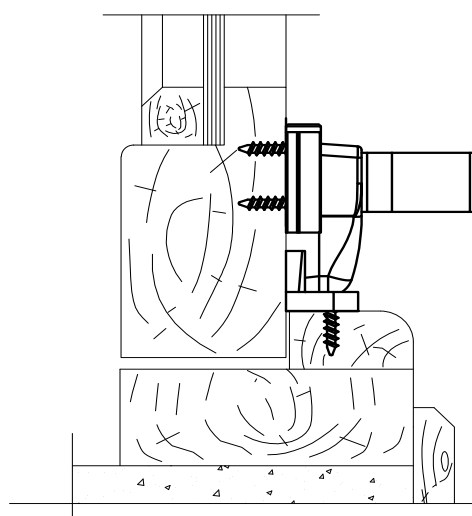
DIMENSÕES:  
(escala 1:2)



CONTRAFECHO:  
(escala 1:2)



DETALHE DE APLICAÇÃO:  
(sem escala)



## CARACTERÍSTICAS:

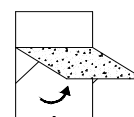
Componentes:	Matéria-prima:
Base	Alumínio
Alavanca	Alumínio
Tampa	Poliamida
Trava	Poliamida
Contrafecho	Poliamida
Arruela	Aço zincado
Parafusos	Aço Inox

### Acabamento Anodizado e Pintado

Preto	Bronze 1003	Fosco	Branco
-------	-------------	-------	--------

Embalagem	20 Fechos
	20 Contrafechos
	120 Parafusos

CÓDIGO	ACABAMENTO
FEC-301	Fosco
FEC-302	Bronze
FEC-303	Preto
FEC-303EB	Branco

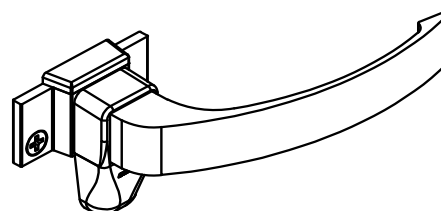
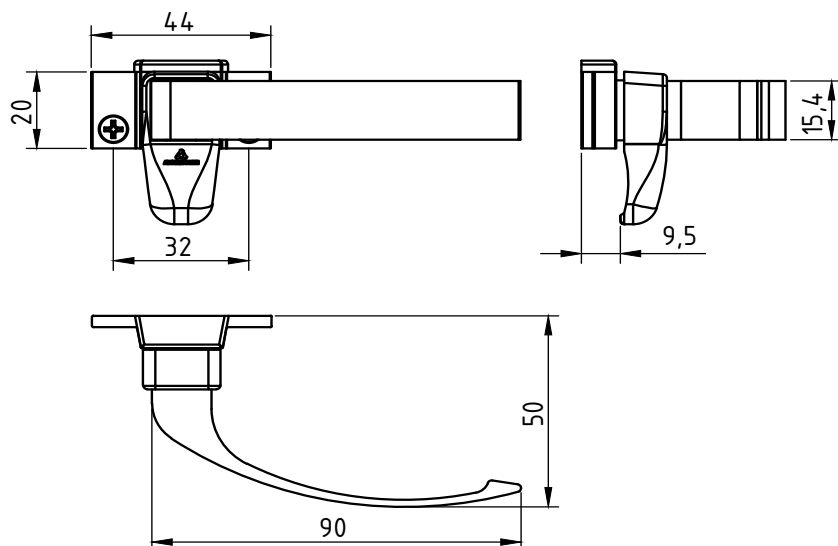


JANELAS  
MAXIM-AR

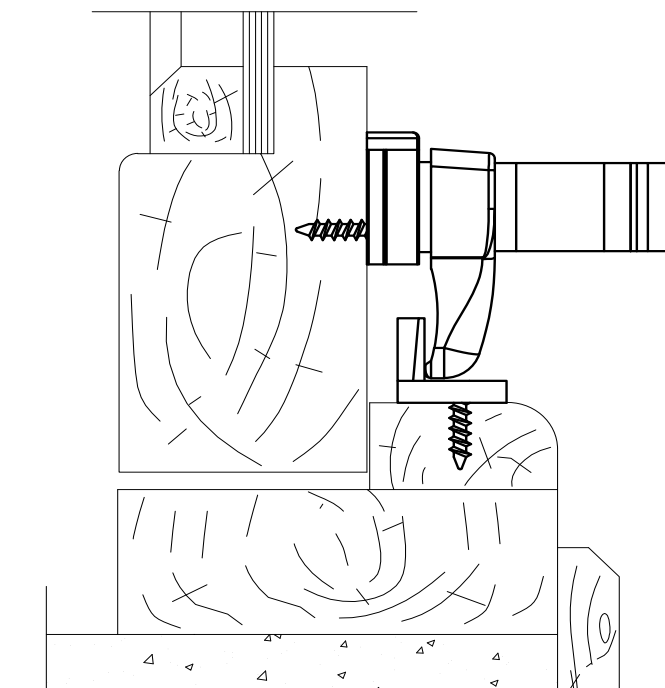


## DIMENSÕES: (escala 1:2)

## PERSPECTIVA (escala 1:2)



## DETALHE DE APLICAÇÃO ALUMÍNIO: (Sem escala)



## CARACTERÍSTICAS:

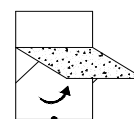
Componentes:	Matéria-prima:
Base	Alumínio
Alavanca	Alumínio
Tampa	Poliamida
Trava/ Contra Fecho	Poliamida
Arruela	Aço zincado
Parafusos	Aço Inox

### Acabamento Anodizado e Pintado

Preto	Bronze 1003	Fosco	Branco
-------	-------------	-------	--------

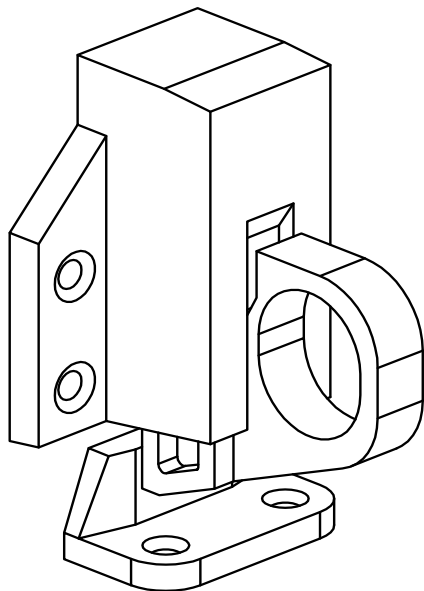
Embalagem	20 Fechos
	20 Contrafechos
	80 Parafusos

CÓDIGO	ACABAMENTO
FEC-0007FS	Fosco
FEC-0007BR	Bronze
FEC-0007PT	Preto
FEC-0007BC	Branco

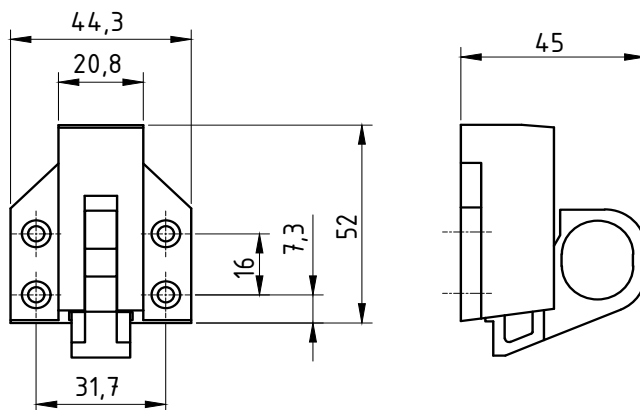


JANELAS  
MAXIM-AR

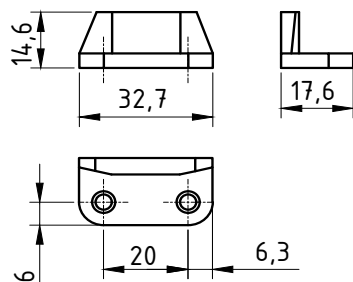
## PERSPECTIVA: (sem escala)



## DIMENSÕES: (escala 1:2)

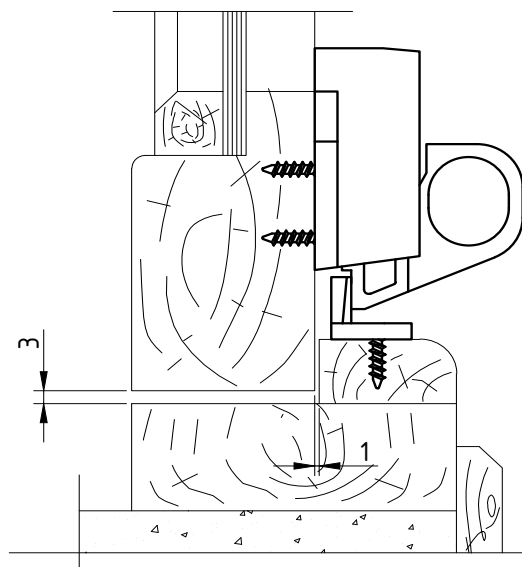


## CONTRAFECHO: (escala 1:2)



Base e trava  
somente em preto

## DETALHE DE APLICAÇÃO: (escala 1:2)

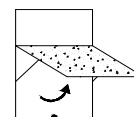


## CARACTERÍSTICAS:

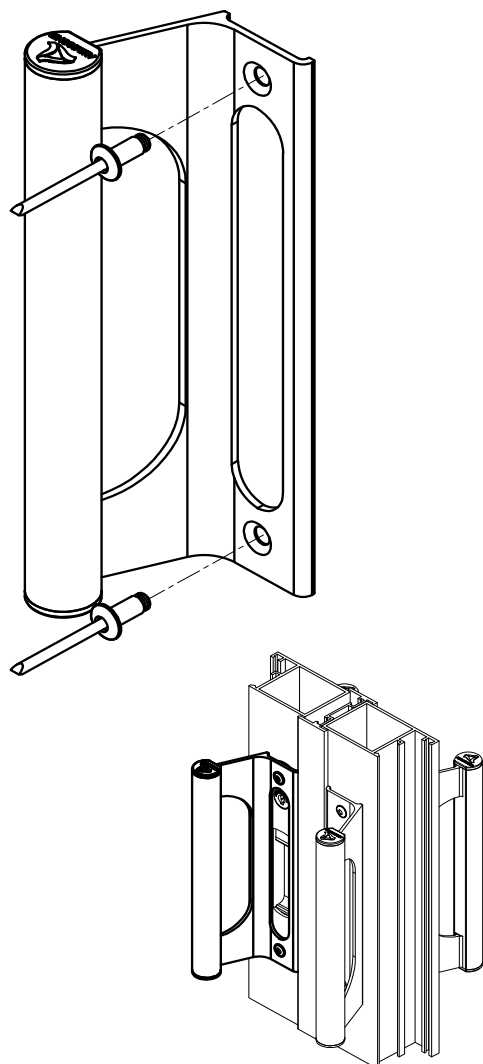
Componentes:	Matéria-prima:
Base	Poliamida
Trava	Poliamida
Mola	Aço Zincado
Parafusos	Aço Inox

Embalagem	25 Fechos
	25 Contrafechos
	150 Parafusos

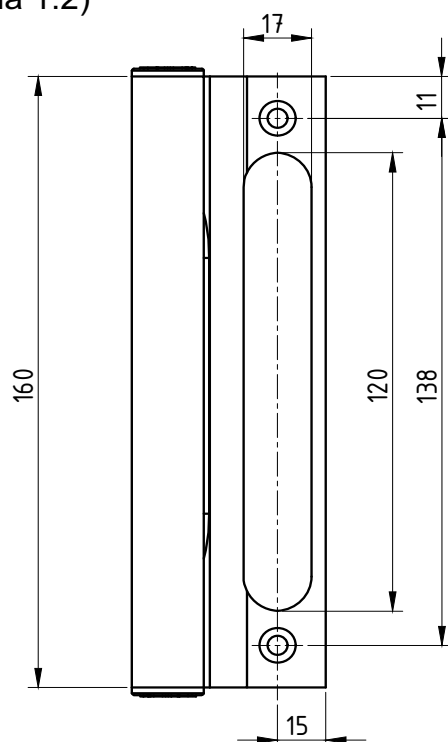
Código	Acabamento
FEC-300	Preto



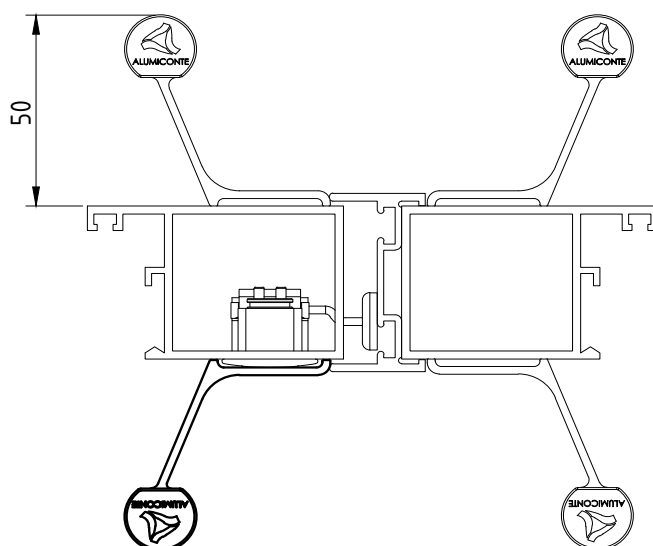
JANELAS  
MAXIM-AR



(escala 1:2)



(escala 1:2)



#### APLICAÇÃO NOS FECHOS

FEC-634	FEC-636
FEC-1035	FEC-1036
FEC-1037	FEC-1038

#### Componentes:

#### Matéria-prima:

Estrutura

Alumínio

Tampa

Poliamida

Rebite pop

Alumínio

#### Acabamento Anodizado e Pintado

Preto

Branco

Fosco

Bronze

#### CÓDIGO

#### ACABAMENTO

PUX-648

PRETO

PUX-6480

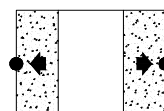
FOSCO

PUX-648EB

BRANCO

PUX-648BR

BRONZE



Janelas e portas de correr

#### Embalagem

01 puxador

02 rebites

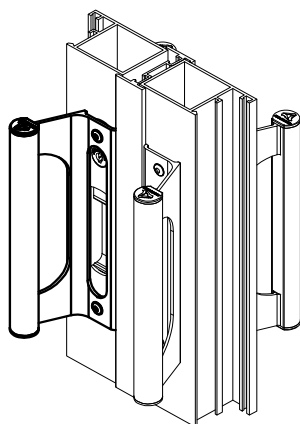
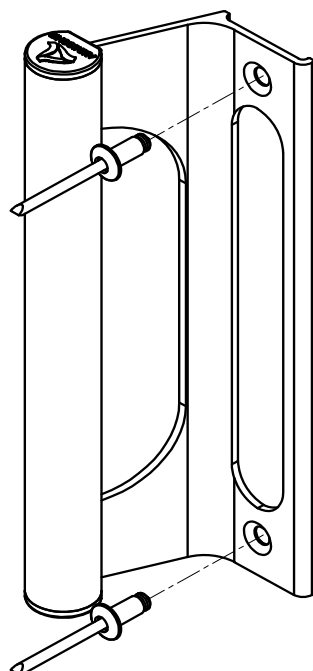




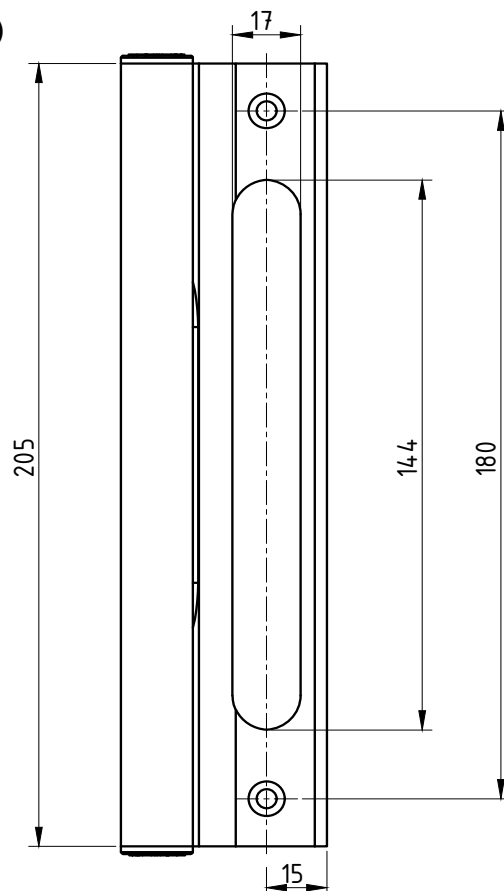
# PUXADOR PORTAS E JANELAS DE CORRER P/ FECHO CONCHA

APLICAÇÃO:

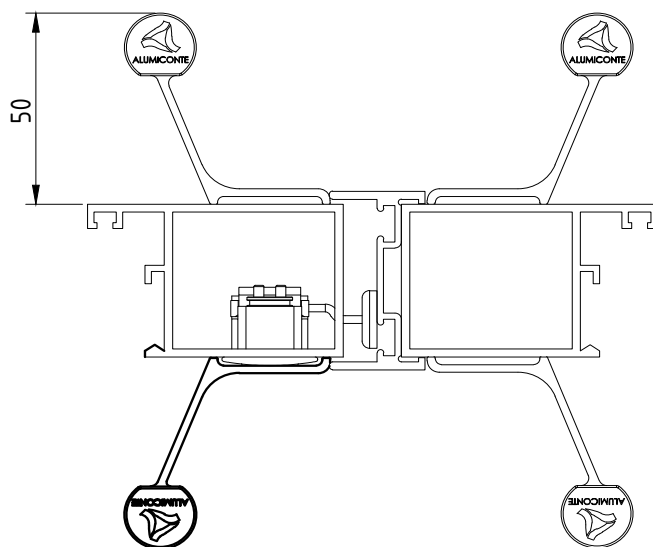
MADEIRA®



(escala 1:2)



(escala 1:2)



## APLICAÇÃO NOS FECHOS

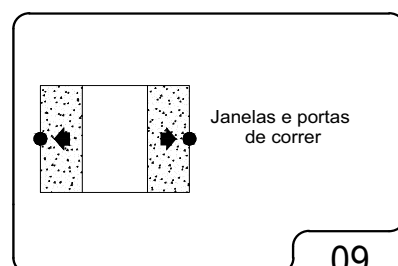
FEC-1041 FEC-1042  
FEC-1039 FEC-1040

Componentes:	Matéria-prima:
Estrutura	Alumínio
Tampa	Poliamida
Rebite pop	Alumínio

Acabamento Anodizado e Pintado			
Preto	Branco	Fosco	Bronze

Embalagem	01 puxador
	02 rebites

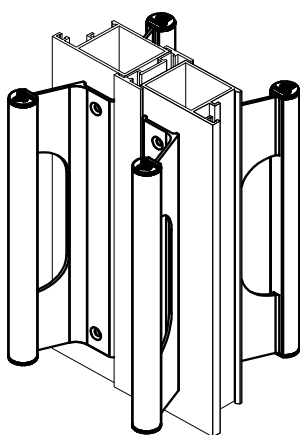
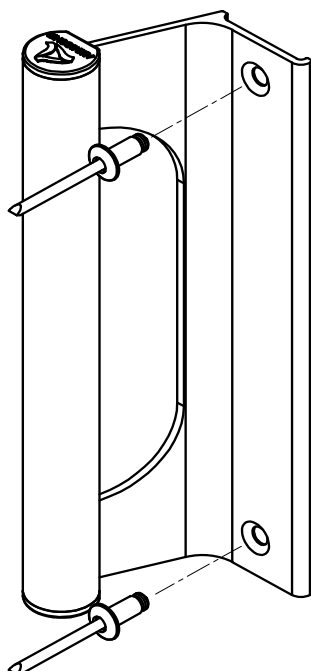
CÓDIGO	ACABAMENTO
PUX-649	PRETO
PUX-6490	FOSCO
PUX-649EB	BRANCO
PUX-649BR	BRONZE



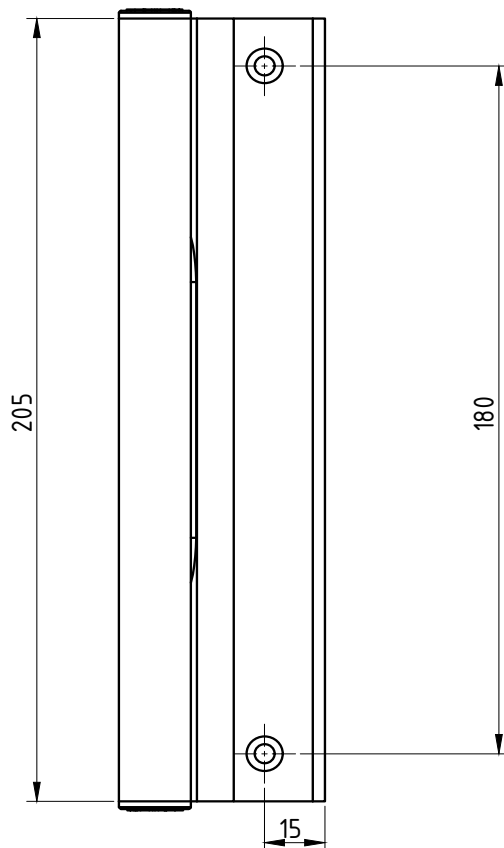


# PUXADOR PORTAS E JANELAS DE CORRER

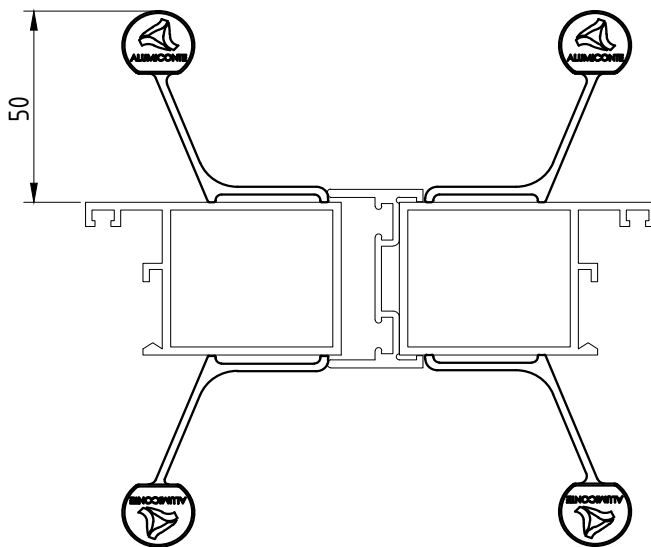
APLICAÇÃO:  
MADEIRA®



(escala 1:2)



(escala 1:2)

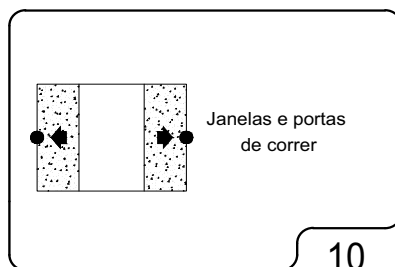


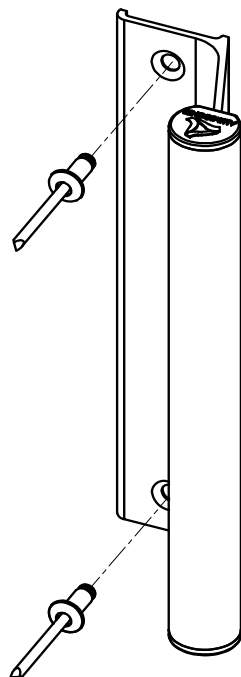
Componentes:		Matéria-prima:	
Estrutura		Alumínio	
Tampa		Poliamida	
Rebite pop		Alumínio	

Acabamento Anodizado e Pintado			
Preto	Branco	Fosco	Bronze

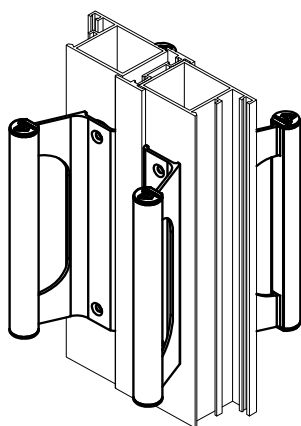
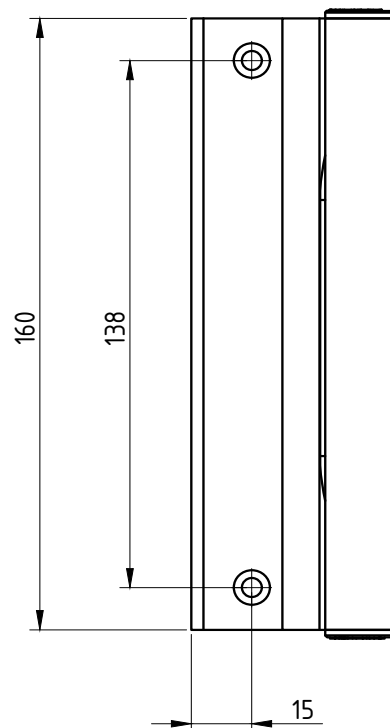
Embalagem	01 puxador
	02 rebites

CÓDIGO	ACABAMENTO
PUX-654	PRETO
PUX-6540	FOSCO
PUX-654EB	BRANCO
PUX-654BR	BRONZE

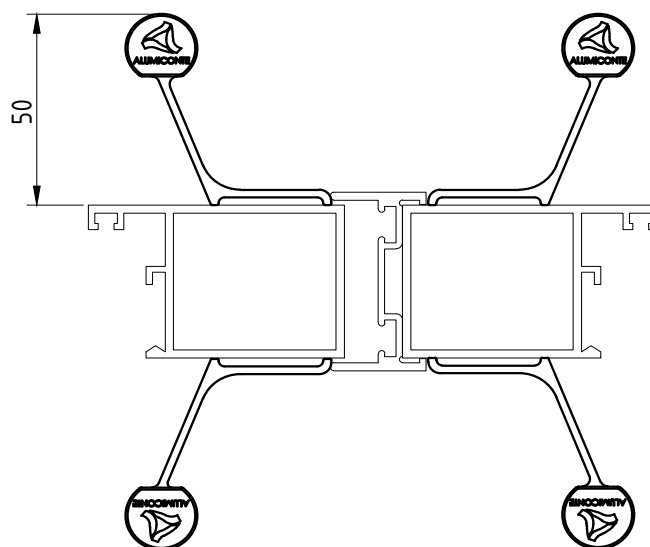




(escala 1:2)



(escala 1:2)



## Componentes:

## Matéria-prima:

Estrutura

Alumínio

Tampa

Poliamida

Rebite pop

Alumínio

## Acabamento Anodizado e Pintado

Preto

Branco

Fosco

Bronze

## Embalagem

01 puxador

02 rebites

## CÓDIGO

## ACABAMENTO

PUX-650

PRETO

PUX-6500

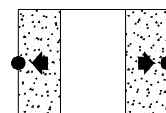
FOSCO

PUX-650EB

BRANCO

PUX-650BR

BRONZE

Janelas e portas  
de correr

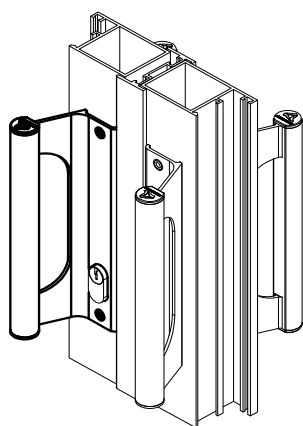
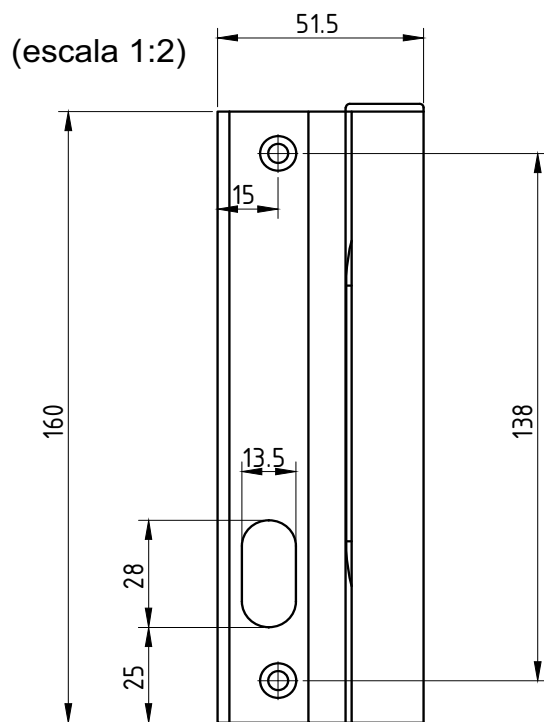
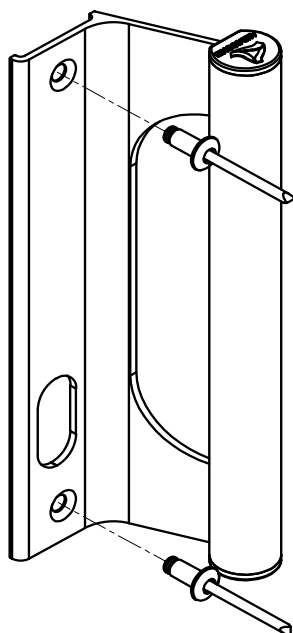




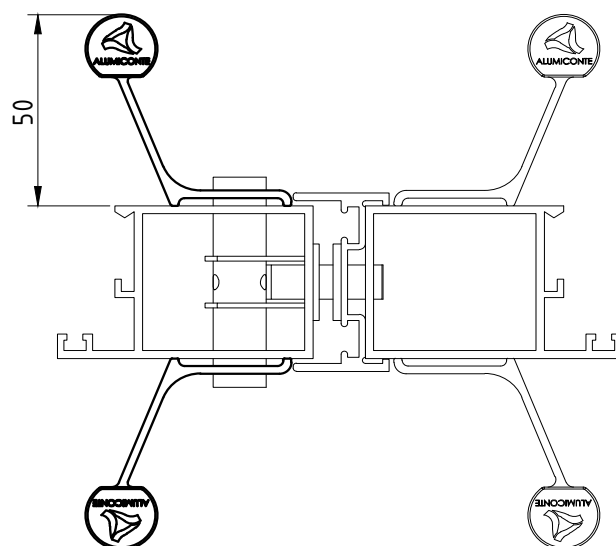
# PUXADOR PORTAS E JANELAS DE CORRER P/ FRA815

APLICAÇÃO:

MADEIRA®



(escala 1:2)

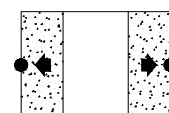


Componentes:	Matéria-prima:
Estrutura	Alumínio
Tampa	Poliamida
Rebite pop	Alumínio

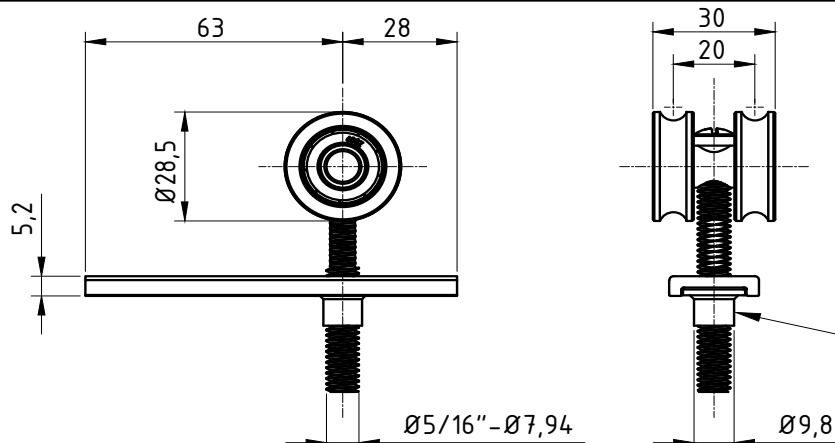
Acabamento Anodizado e Pintado			
Preto	Branco	Fosco	Bronze

Embalagem	01 puxador
	02 rebites

CÓDIGO	ACABAMENTO
PUX-652(direito)	PRETO
PUX-6520(direito)	FOSCO
PUX-652EB(direito)	BRANCO
PUX-652BR(direito)	BRONZE
PUX-653(esq.)	PRETO
PUX-6530(esq.)	FOSCO
PUX-653EB(esq.)	BRANCO
PUX-653BR(esq.)	BRONZE

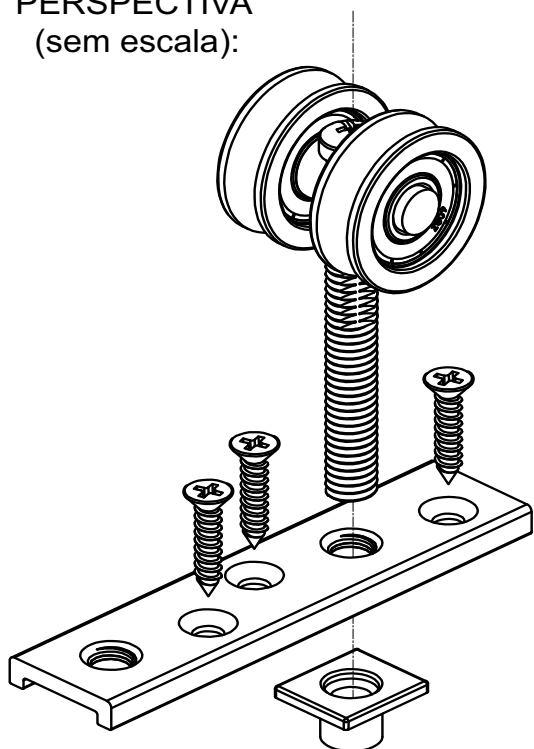
Janelas e portas  
de correr

## DIMENSÕES (ESCALA 1:2)

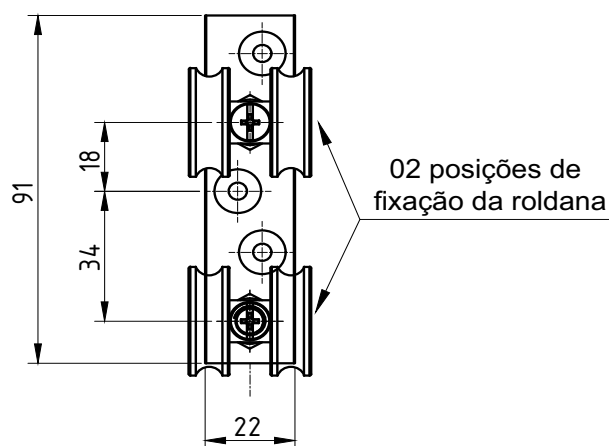


Dispositivo  
de Frenagem

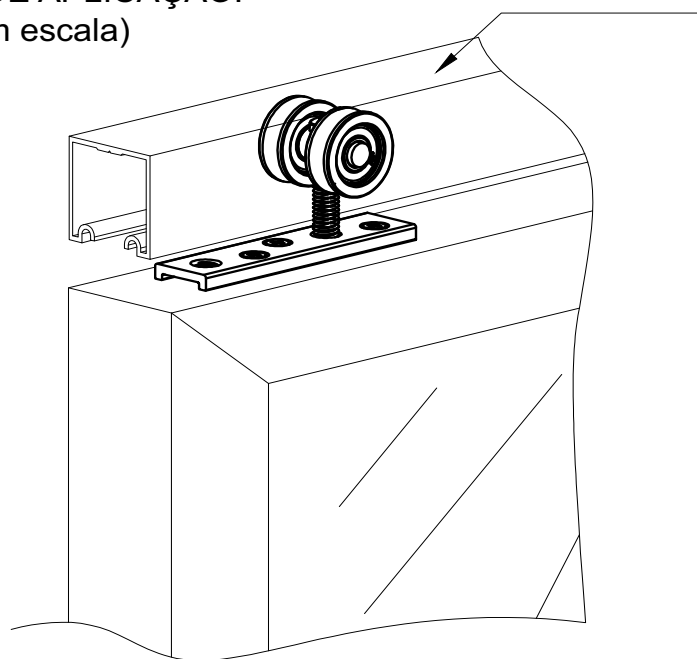
## PERSPECTIVA (sem escala):



Carga Máxima: 40Kg Por Roldana



## DETALHE DE APLICAÇÃO: (sem escala)

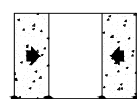


## CARACTERÍSTICAS:

Componentes:	Matéria-prima:
Capa	Poliamida
Rolamento	608 ZZ
Eixos	Aço bicromatizado
Parafuso 5/16"	Aço bicromatizado
Base Fixadora	Alumínio
Parafusos Fixação	Aço Carbono
Frenagem	Poliamida

Embalagem	04 Roldanas 12 Parafusos
-----------	-----------------------------

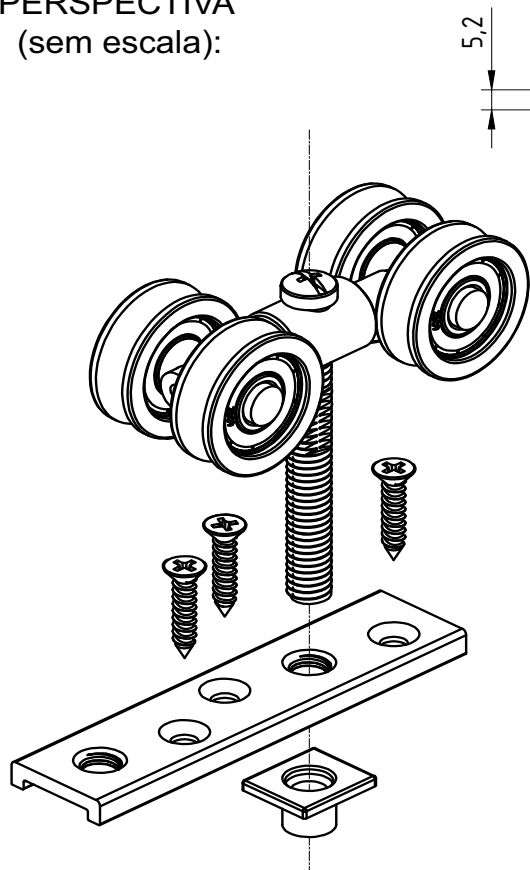
Código	Tipo
ROL - 301	Roldana côncava c/ rolamento 02 rodas



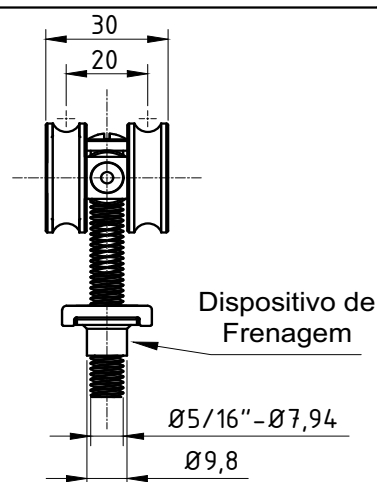
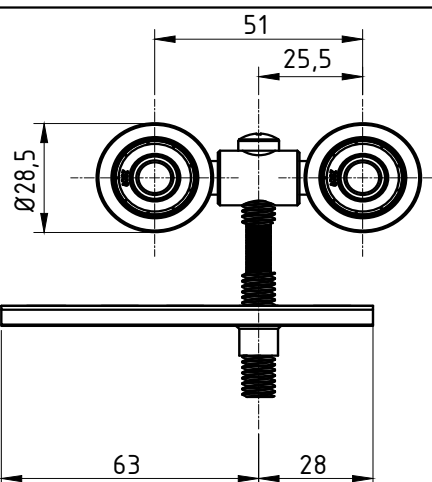
JANELAS E  
PORTAS  
DE CORRER

## DIMENSÕES (ESCALA 1:2)

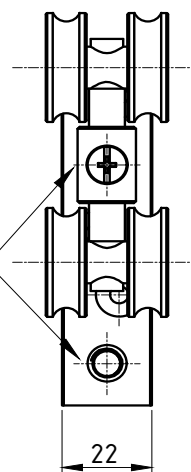
## PERSPECTIVA (sem escala):



Carga Máxima: 80Kg Por Roldana

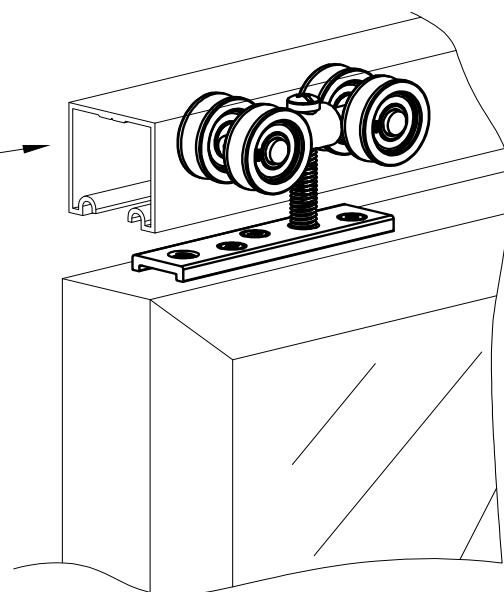


02 posições de  
fixação da roldana



## DETALHE DE APLICAÇÃO: (sem escala)

Trilho não  
fornecido

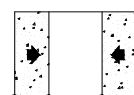


## CARACTERÍSTICAS:

Componentes:	Matéria-prima:
Capa	Poliamida
Rolamento	608 ZZ
Eixos	Aço bicromatizado
Parafuso 5/16"	Aço bicromatizado
Base Fixadora	Alumínio
Parafusos Fixação	Aço Carbono
Frenagem	Poliamida

Embalagem	04 Roldanas 12 Parafusos
-----------	-----------------------------

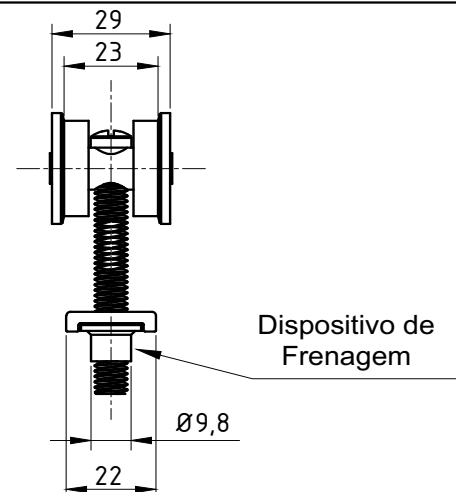
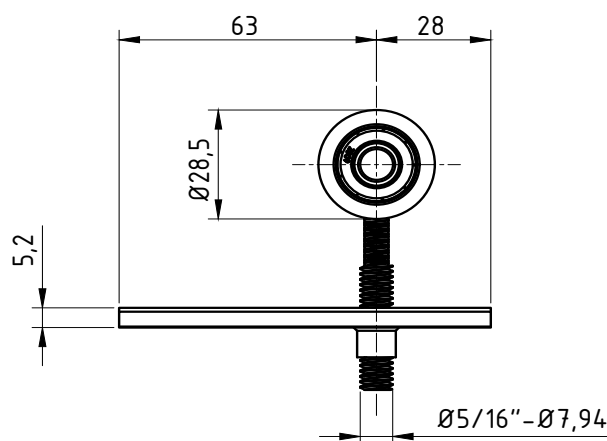
Código	Tipo
ROL - 299	Roldana cônica c/ rolamento 04 rodas



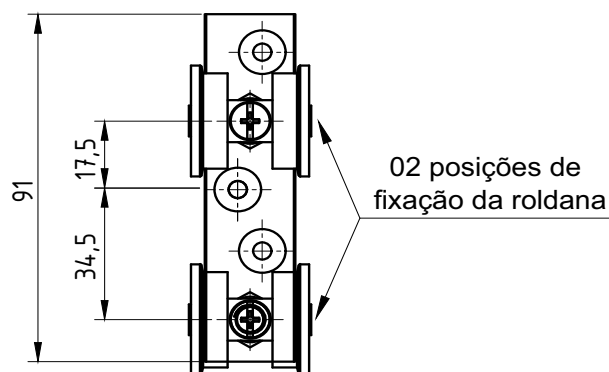
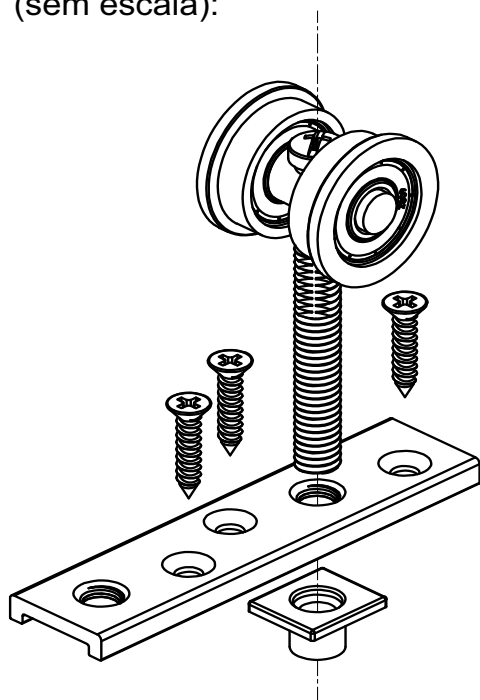
JANELAS E  
PORTAS  
DE CORRER



## DIMENSÕES (ESCALA 1:2)

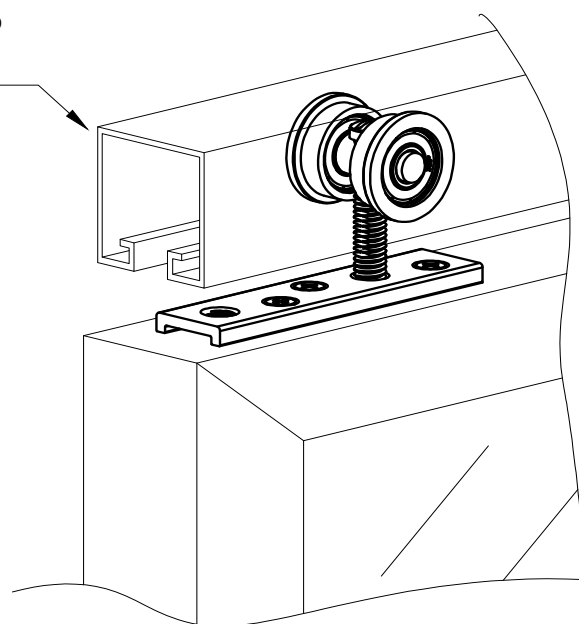


## PERSPECTIVA (sem escala):



## DETALHE DE APLICAÇÃO: (sem escala)

Trilho não  
fornecido



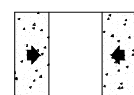
Carga Máxima: 40Kg Por Roldana

## CARACTERÍSTICAS:

Componentes:	Matéria-prima:
Capa	Poliamida
Rolamento	608 ZZ
Eixos	Aço bicromatizado
Parafuso 5/16"	Aço bicromatizado
Base Fixadora	Alumínio
Parafusos Fixação	Aço Carbono
Frenagem	Poliamida

Embalagem	04 Roldanas 12 Parafusos
-----------	-----------------------------

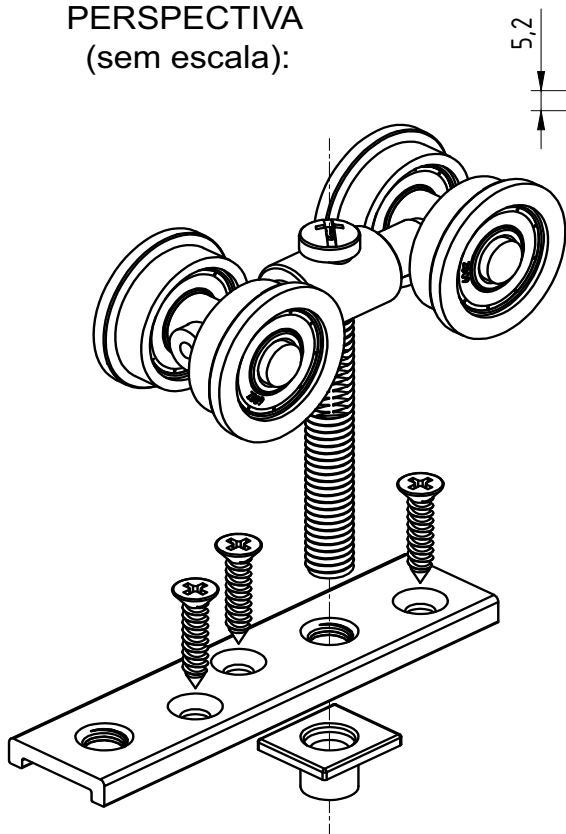
Código	Tipo
ROL - 296	Roldana reta c/ rolamento 02 rodas



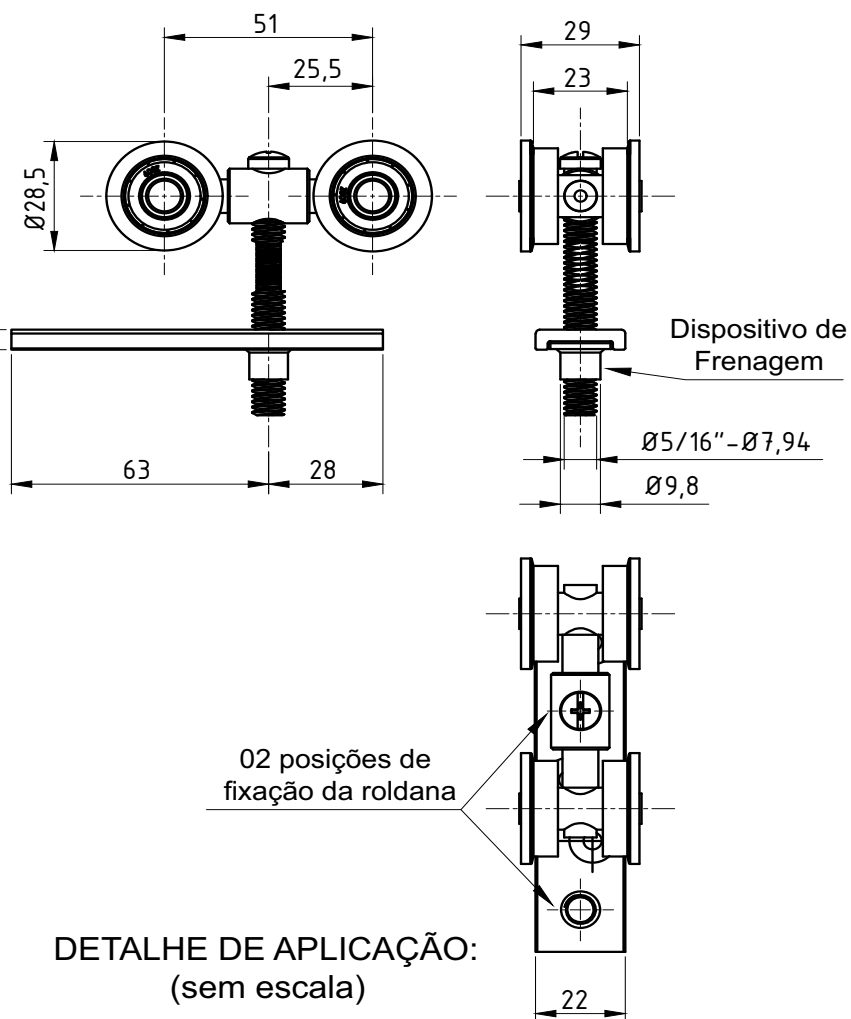
JANELAS E  
PORTAS  
DE CORRER

## DIMENSÕES (ESCALA 1:2)

### PERSPECTIVA (sem escala):



Carga Máxima: 80Kg Por Roldana

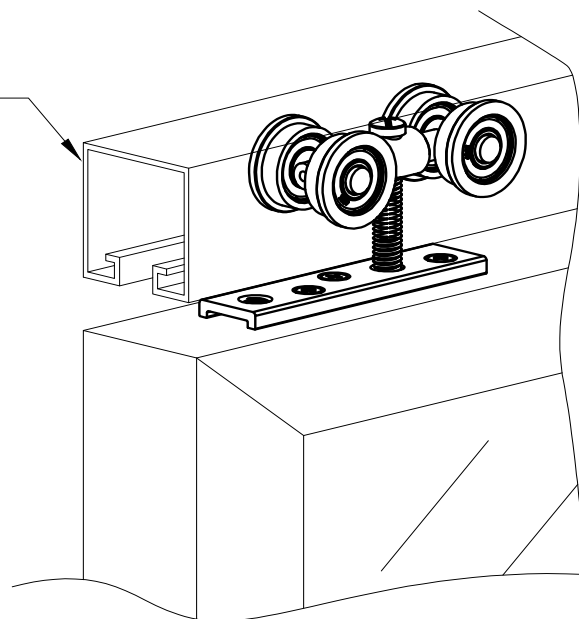


## CARACTERÍSTICAS:

Componentes:	Matéria-prima:
Capa	Poliamida
Rolamento	608 ZZ
Eixos	Aço bicromatizado
Parafuso 5/16"	Aço bicromatizado
Base Fixadora	Alumínio
Parafusos Fixação	Aço Carbono
Frenagem	Poliamida

Embalagem	04 Roldanas 12 Parafusos
-----------	-----------------------------

Trilho não  
fornecido

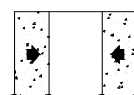


Código

Tipo

ROL - 294

Roldana reta c/ rolamento 04 rodas



JANELAS E  
PORTAS  
DE CORRER



**ALUMICONTE**

COMPONENTES • PERFIS • PERSIANAS

**Completo, dinâmico  
e repleto de soluções.**

---



**Acesse:**

[www.alumiconte.com.br](http://www.alumiconte.com.br)

