



Van Gogh

VAN GOGH

Grande como as suas ideias.

de ideias.

A gente acredita que o poder das suas ideias é muito maior do que você imagina. É por isso que somos os únicos a atender 3 segmentos diferentes, ampliando assim as possibilidades de fazer parte dos seus projetos.



Componentes



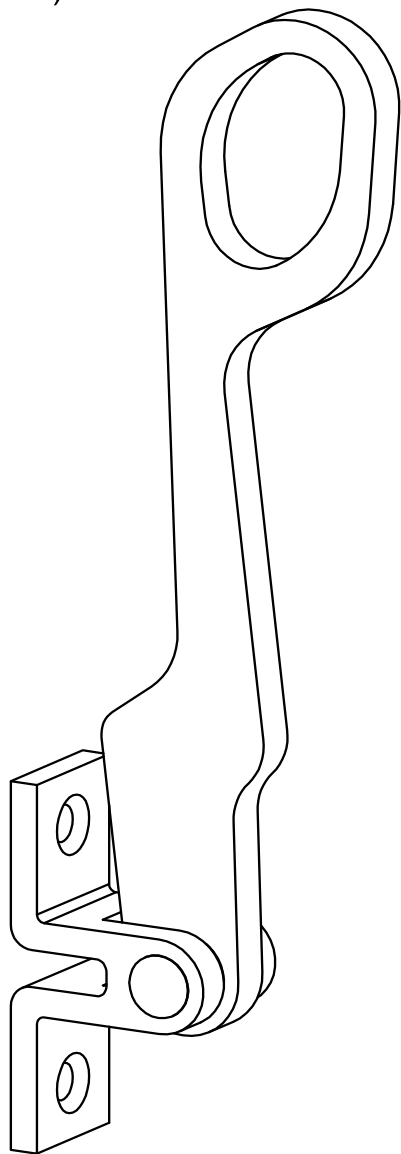
Perfis



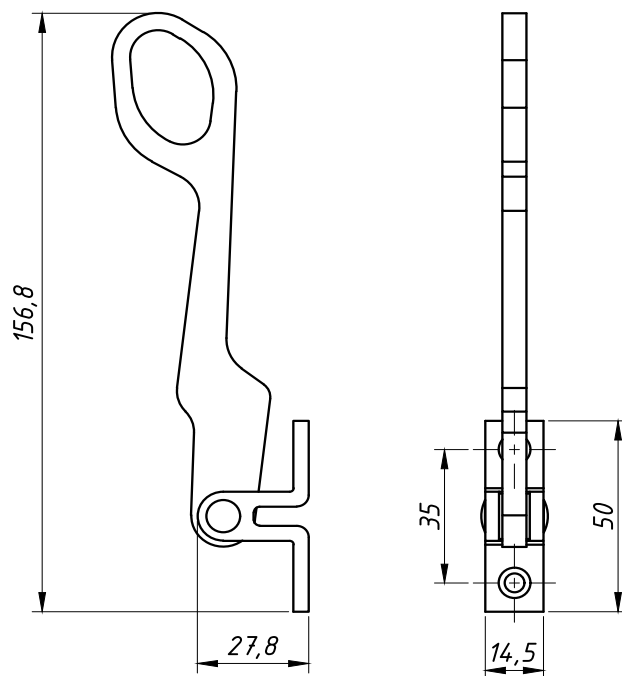
Persianas



PERSPECTIVA
(sem escala)



DIMENSÕES
(escala 1:2)



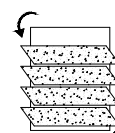
CARACTERÍSTICAS:

Componentes:	Matéria-prima:
Base	Alumínio
Eixo	Latão
Alça	Alumínio
Buchas	Poliamida

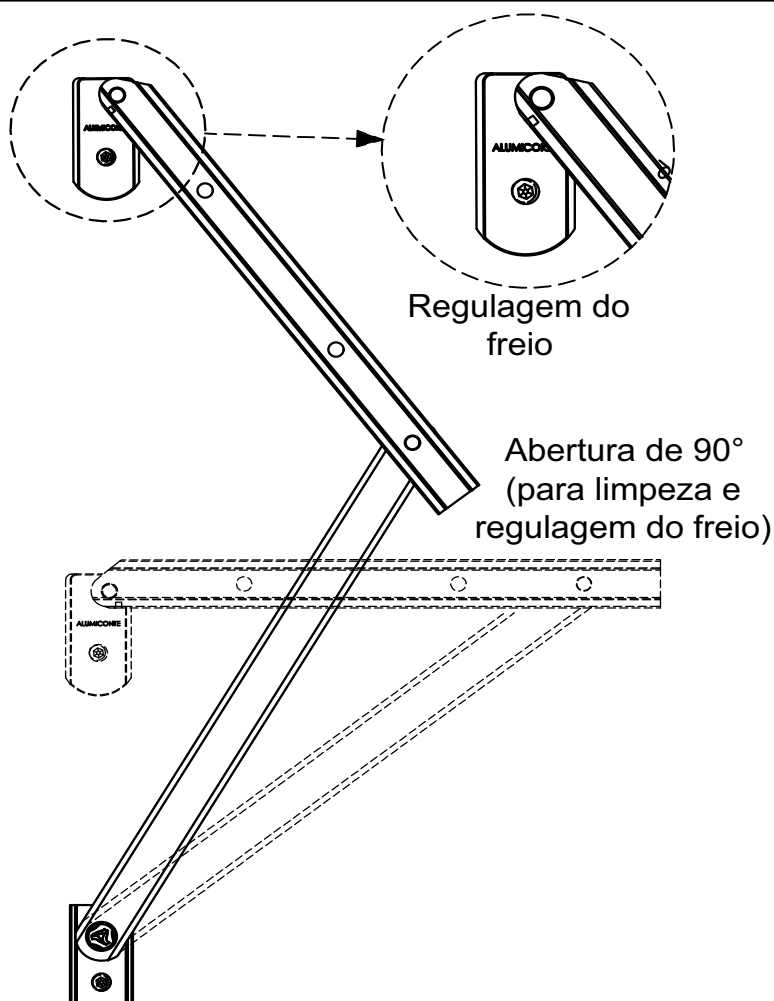
Acabamento Anodizado e Pintado		
Preto	Fosco	Branco

Embalagem	10 Alavancas
-----------	--------------

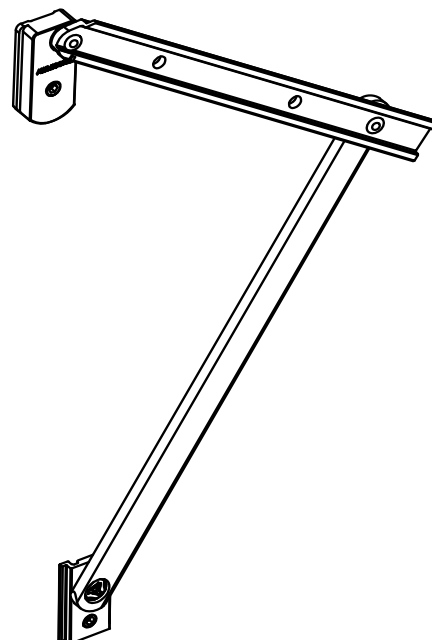
CÓDIGO	ACABAMENTO
ALA-055	Fosco
ALA-057	Preto
ALA-057EB	Branco



JANELA
BASCULANTE



PERSPECTIVA:
(sem escala)



CARACTERÍSTICAS:

Componentes:	Matéria-prima:
Estrutura	Alumínio
Rebites	Alumínio
Guia deslizante	Poliamida
Buchas	Poliamida
Freio	Poliacetal

Acabamento Anodizado e Pintado

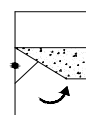
Preto Fosco Branco

Embalagem

1 par de braços

Parafusos Inox

Código Preto	Código Fosco	Código Branco	Comp. (mm)	Altura (mm) Min./Máx.	Largura Máxima (mm)	Peso (Kg) Admissível	Vidro (mm) Esp. Máxima
BRA-775	BRA-7750	BRA-775EB	250	270 a 430	900	7,0	6
BRA-776	BRA-7760	BRA-776EB	400	420 a 630	900	9,0	6
BRA-777	BRA-7770	BRA-777EB	600	620 a 900	900	10,0	6
BRA-779	BRA-7790	BRA-779EB	810	830 a 1200	900	15,0	6



JANELAS
MAXIM-AR



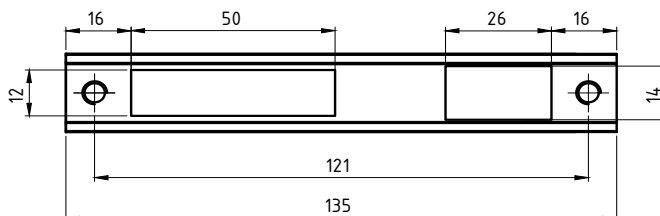
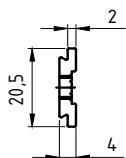
CONTRA TESTA

APLICAÇÃO:

VAN GOGH®

Julho/2012

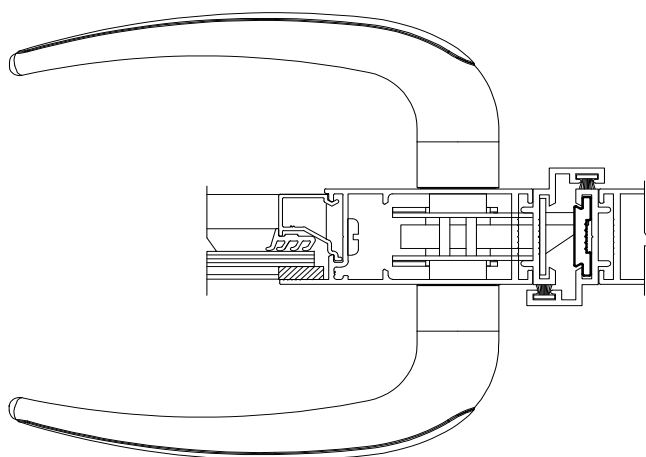
DIMENSÕES:
(escala 1:2)



PERSPECTIVA:
(sem escala)



DETALHE DE APLICAÇÃO:
(Sem escala)



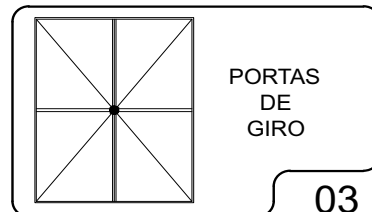
CARACTERÍSTICAS:

Componentes:	Matéria-prima:
Estrutura	Alumínio
Parafuso	Aço inox

Acabamentos		
Preto	Branco	Fosco

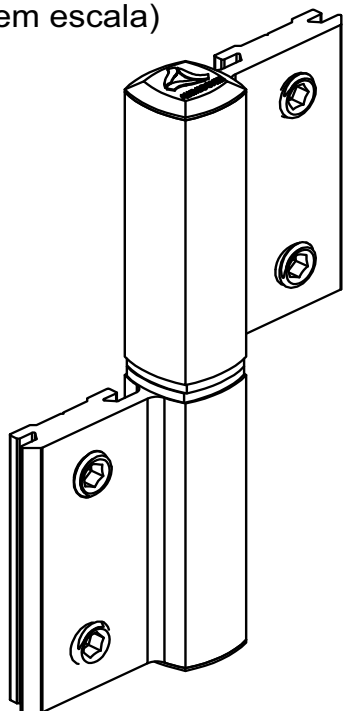
Embalagem	01 Contra testa
	02 Parafusos

CÓDIGO	ACABAMENTO
CON-295	Preto
CON-295EB	Branco
CON-295FS	Fosco

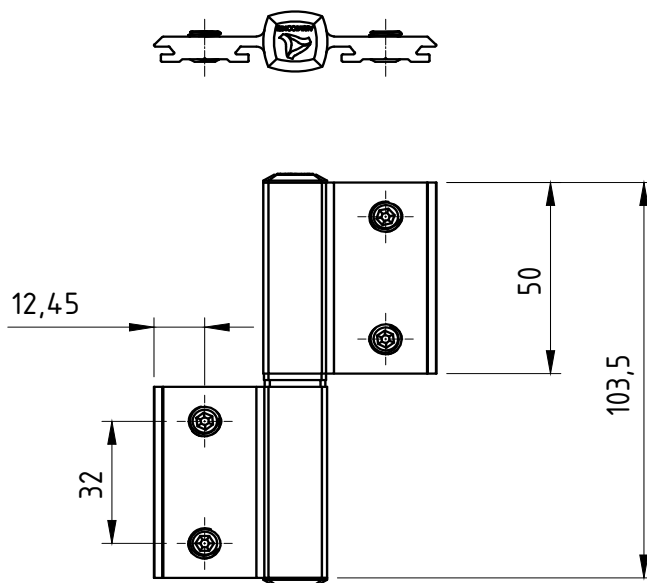


Dezembro/2007

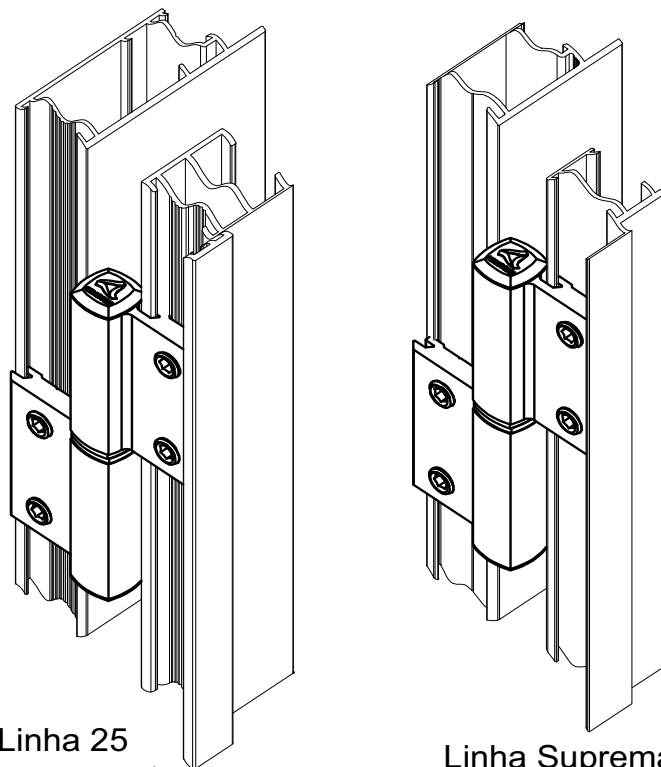
PERSPECTIVA
(sem escala)



DIMENSÕES:
(escala 1:2)



DETALHE DE APLICAÇÃO:
(escala 1:2)



OBSERVAÇÃO:
Três dobradiças por folha
Carga máxima 25 kg
Dimensões máximas 900 x 2100 mm

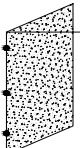
CARACTERÍSTICAS:

Componentes:	Matéria-prima:
Abas	Alumínio
Eixo central	Alumínio
Buchas	Poliamida
Parafusos	Aço Inox

Acabamento Anodizado e Pintado		
Preto	Fosco	Branco

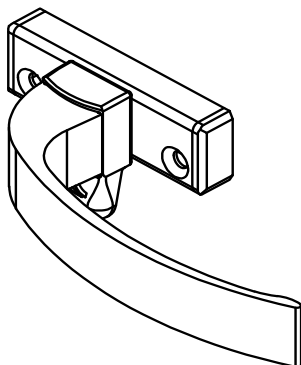
Embalagem	20 Dobradiças
	80 Parafusos

CÓDIGO	ACABAMENTO
DOB-840	Preto
DOB-841	Fosco
DOB-840EB	Branco

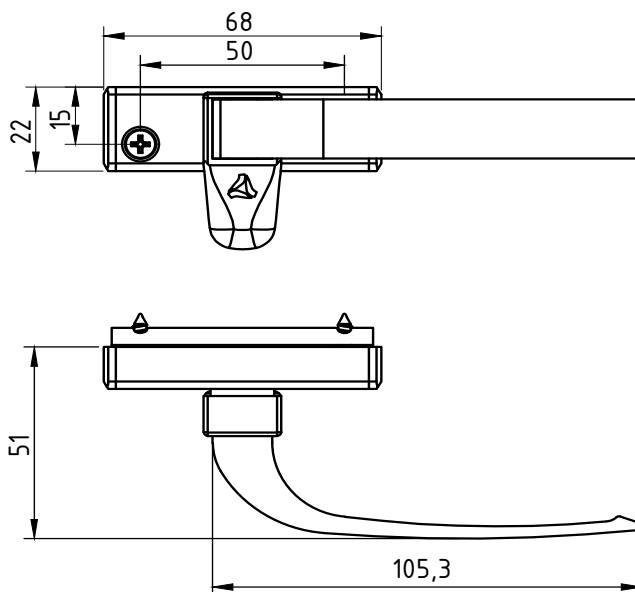


PORTAS DE GIRO

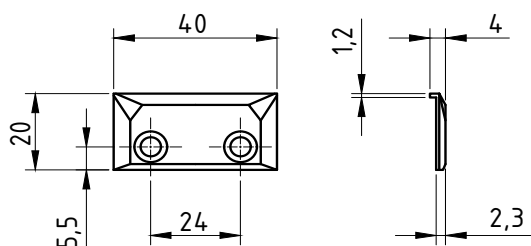
PERSPECTIVA:
(sem escala)



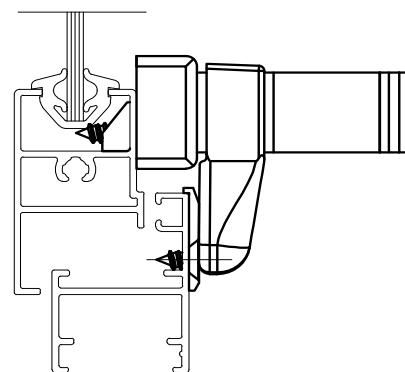
DIMENSÕES:
(escala 1:2)



CONTRAFECHO:
(escala 1:2)



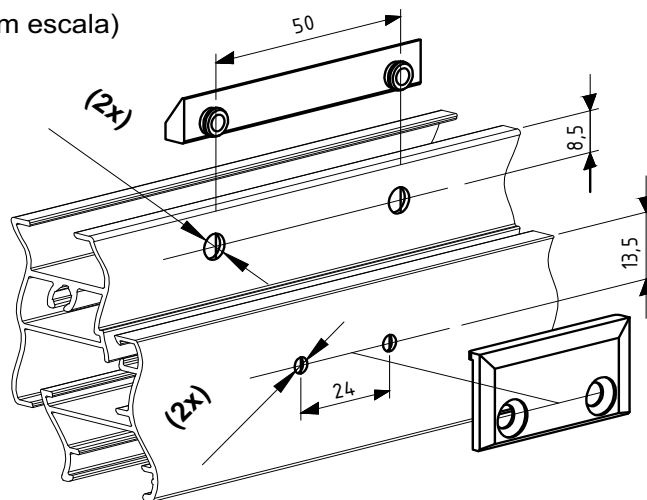
DETALHE DE APLICAÇÃO:
(Sem escala)



CARACTERÍSTICAS:

Componentes:	Matéria-prima:
Base	Alumínio
Alavanca	Alumínio
Trava	Poliamida
Acabamentos	Poliamida
Arruela	Aço zincado
Contrafecho	Poliamida
Parafusos	Aço Inox

USINAGEM
(Sem escala)



Acabamento Anodizado e Pintado

Preto Fosco Branco

Embalagem

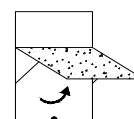
25 Fechos
100 Parafusos
25 Contrafechos

CÓDIGO

ACABAMENTO

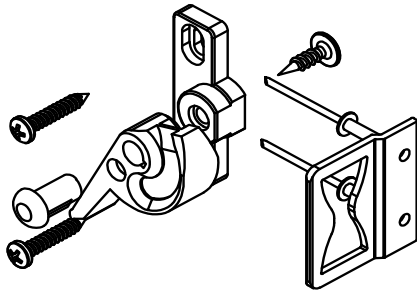
FEC 1014
FEC 10140
FEC 1014EB

Preto
Fosco
Branco

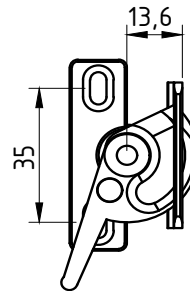


JANELAS
MAXIM-AR

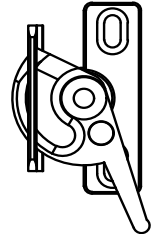
PERSPECTIVA:
(sem escala)



DIMENSÕES:
(escala 1:2)



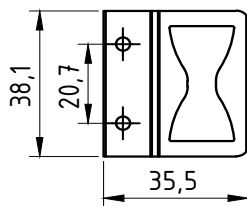
DIREITO



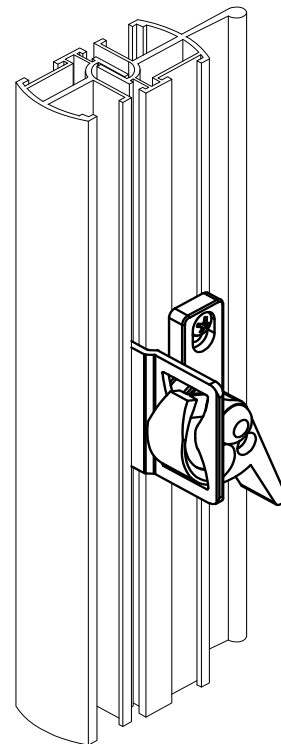
ESQUERDO

CONTRAFECHO (escala 1:2)

Acabamento: Anodizado Preto



DETALHE DE APLICAÇÃO:
(Sem Escala)



OBS: Utilizado nos modelos sem baguete

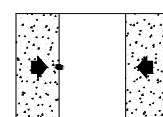
CARACTERÍSTICAS:

Componentes:	Matéria-prima:
Base	Poliamida
Trinco	Poliamida
Contrafecho	Alumínio
Acabamentos	Poliamida
Parafusos	Inox
Rebites	Alumínio

Acabamento	Preto
------------	-------

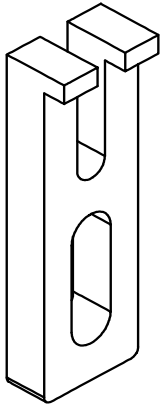
Embalagem	10 Fechos
	20 Parafusos
	10 Contrafechos
	20 Rebites

CÓDIGO	ACABAMENTO
FEC-954	Direito/Preto
FEC-955	Esquerdo/Preto

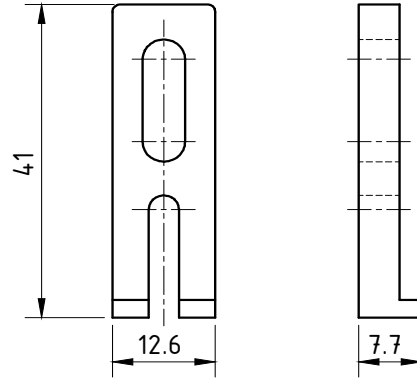


JANELAS
DE CORRER
2 FOLHAS

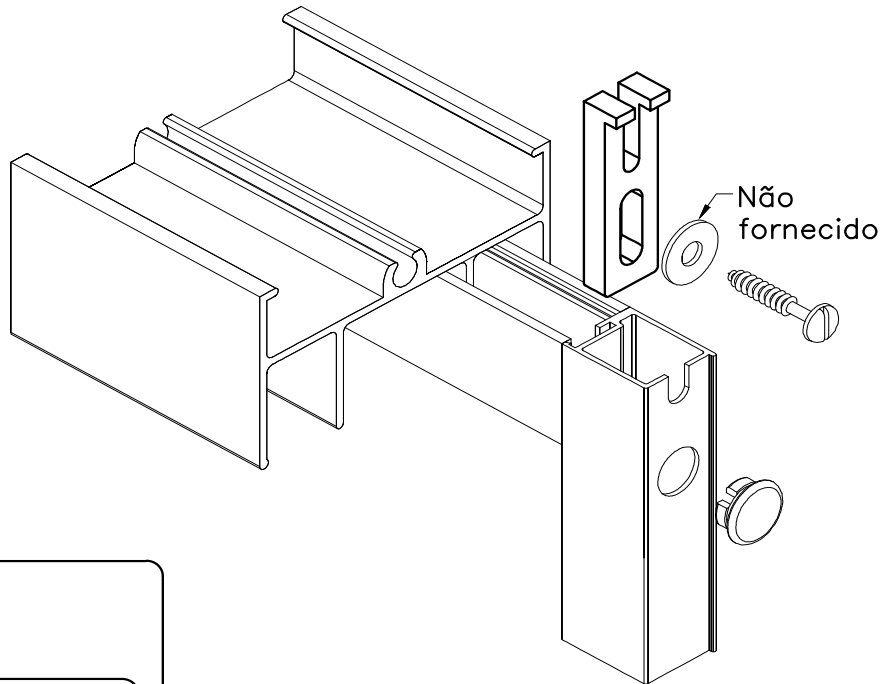
PERSPECTIVA:
(sem escala)



DIMENSÕES:
(escala 1:1)



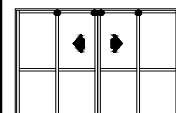
APLICAÇÃO:
(Sem escala)



CARACTERÍSTICAS:

Componentes:	Matéria-prima:
Estrutura	Poliamida
Acabamento	Preto
Embalagem	200 Peças

CÓDIGO	ACABAMENTO
NYL-006	Preto



PORTAS
DE CORRER

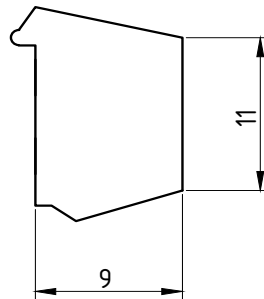
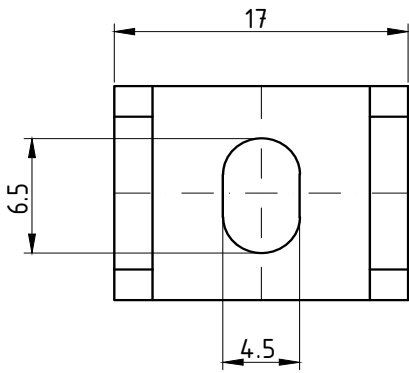


PRESILHA DO REMATE
BP-347 / MP-347 / N-1641 / 45-128

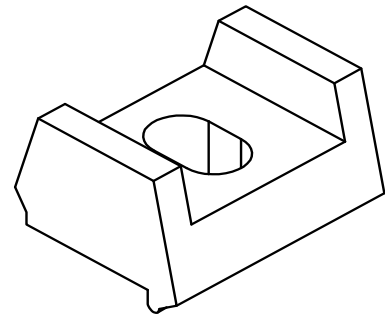
APLICAÇÃO:

VAN GOGH®

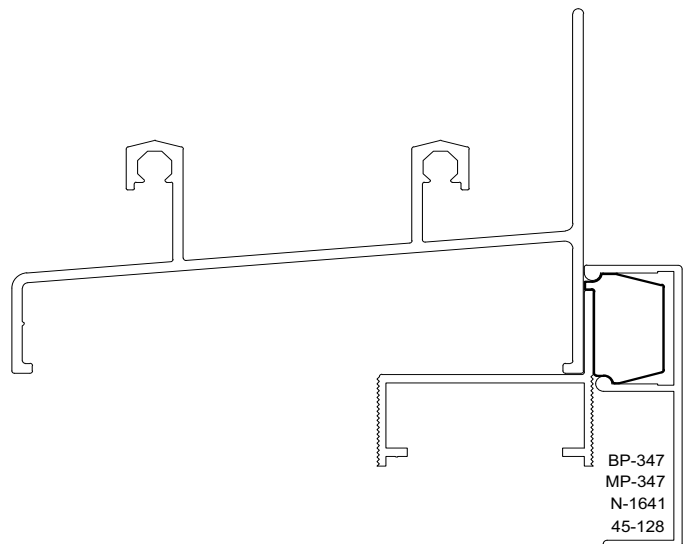
DIMENSÕES:
(sem escala)



PERSPECTIVA:
(escala 1:1)



DETALHE DE APLICAÇÃO:
(sem escala)



CARACTERÍSTICAS:

Componentes:

Matéria-prima:

Estrutura

Poliamida

Acabamento

Preto

Embalagem

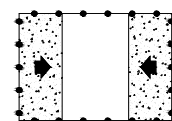
200 Peças

CÓDIGO

ACABAMENTO

NYL- 190

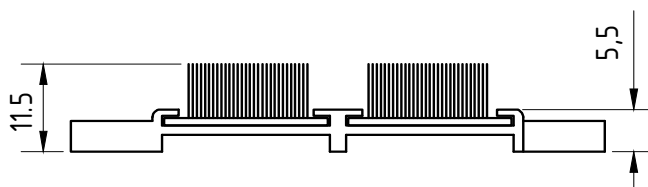
Preto



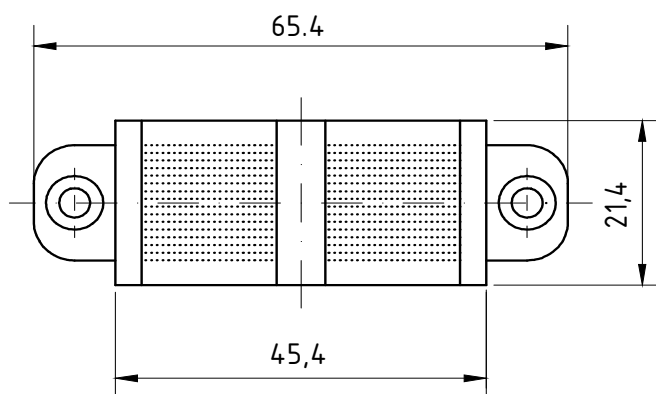
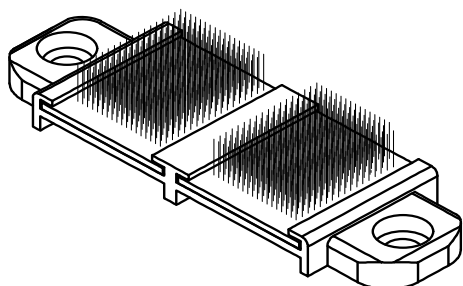
DIVERSAS

Março/2012

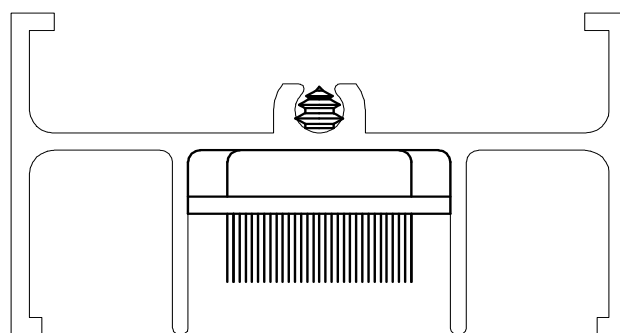
DIMENSÕES:
(escala 1:1)



PRESPETIVA:
(sem escala)



DETALHE DE APLICAÇÃO:
(sem escala)



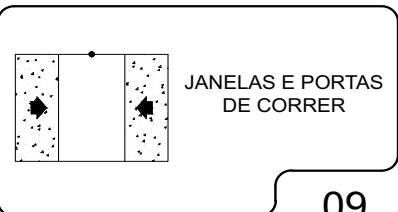
CARACTERÍSTICAS:

Componentes:	Matéria-prima:
Estrutura	Poliamida
Fita Vedadora	Polipropileno

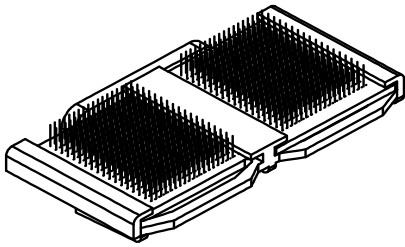
Acabamento	Preto
------------	-------

Embalagem	50 Peças
-----------	----------

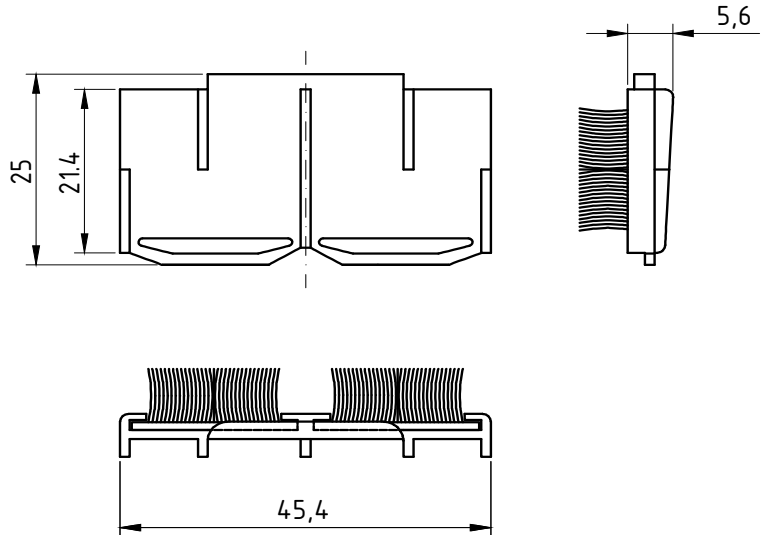
CÓDIGO	ACABAMENTO
NYL- 316	Preto



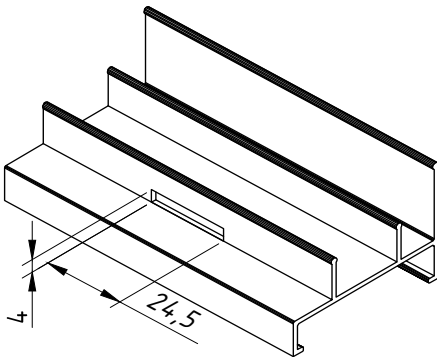
PERSPECTIVA:
(escala 1,5:1)



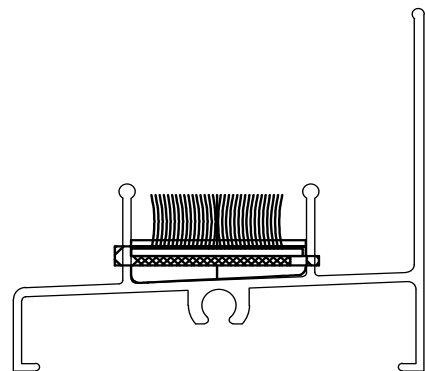
DIMENSÕES:
(escala 1:1)



PERSPECTIVA DE USINAGEM:
(escala 1:2)



DETALHE DE APLICAÇÃO:
(escala 1:1)



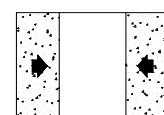
CARACTERÍSTICAS:

Componentes:	Matéria-prima:
Estrutura	Poliamida
Fita Vedadora	Polipropileno

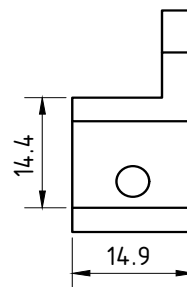
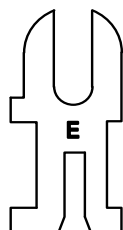
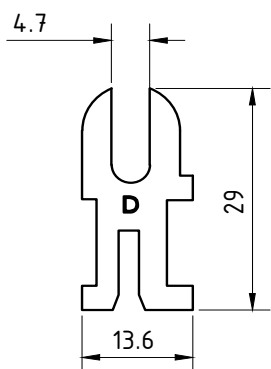
Acabamento	Preto
------------	-------

Embalagem	50 Peças
-----------	----------

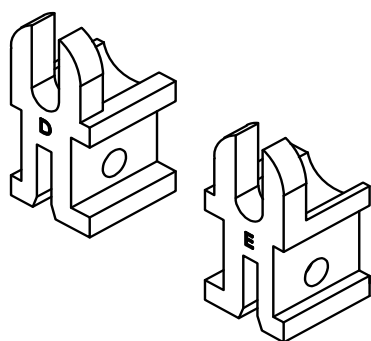
CÓDIGO	ACABAMENTO
NYL- 317	Preto



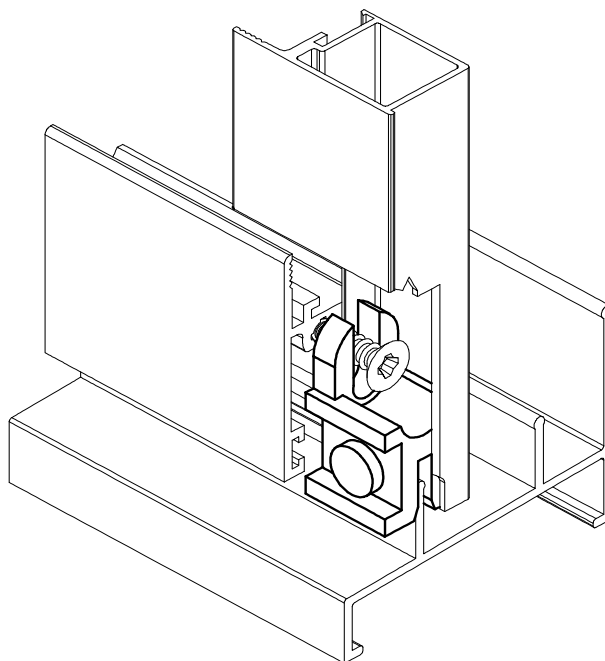
JANELAS
E PORTAS
DE CORRER



PESPECTIVA:
(escala 1:1)



DETALHE DE APLICAÇÃO:
(sem escala)



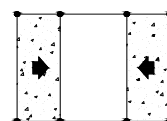
CARACTERÍSTICAS:

Componentes:	Matéria-prima:
Estrutura	Poliamida

Acabamento	Preto
------------	-------

Embalagem	10 Pares
-----------	----------

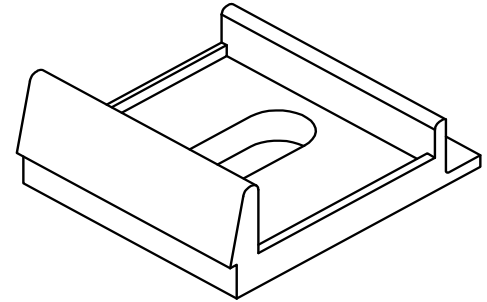
CÓDIGO	ACABAMENTO
NYL-324	Preto



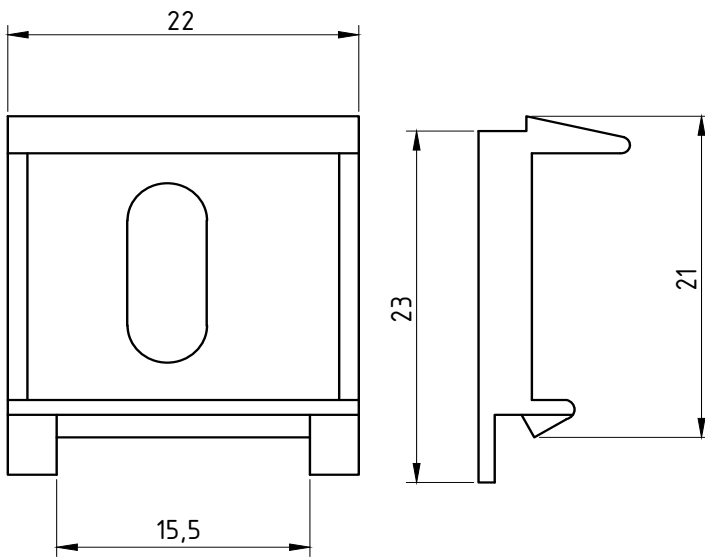
JANELAS E
PORTAS
DE CORRER

Março/2006

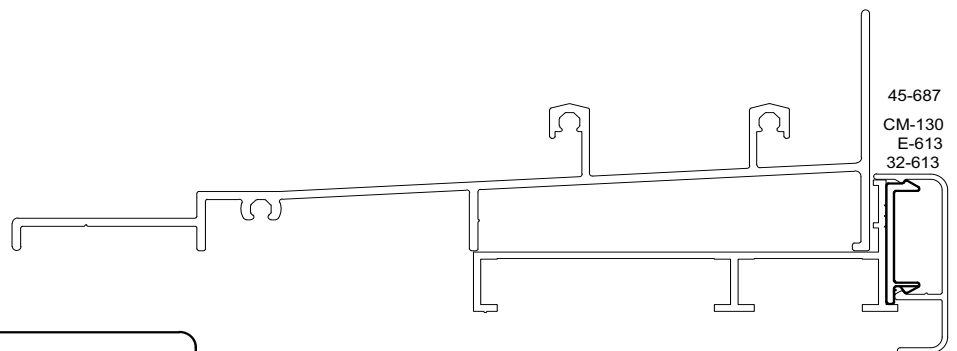
PERSPECTIVA:



DIMENSÕES:
(escala 2:1)



DETALHE DE APLICAÇÃO:
(sem escala)



45-687
CM-130
E-613
32-613

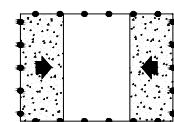
CARACTERÍSTICAS:

Componentes:	Matéria-prima:
Estrutura	Poliamida

Acabamento	Cinza
------------	-------

Embalagem	200 Peças
-----------	-----------

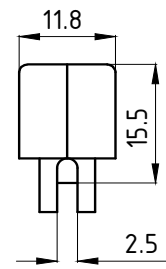
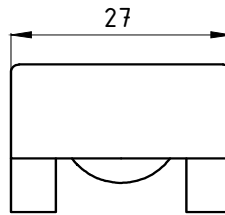
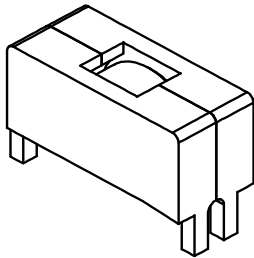
CÓDIGO	ACABAMENTO
PRE-965	Cinza



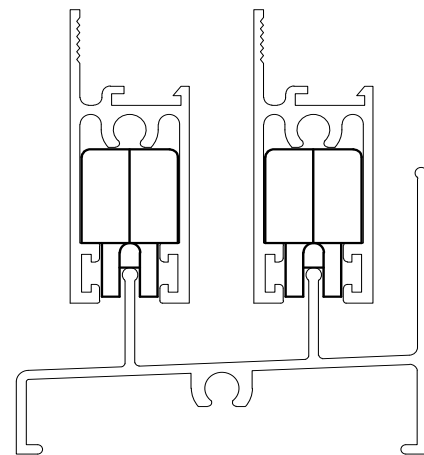
DIVERSAS

**DIMENSÕES:
(escala 1:1)**

**PERSPECTIVA:
(sem escala)**



**DETALHE DE MONTAGEM:
(escala 1:1)**



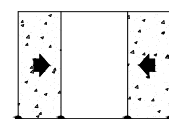
Carga Máxima: 5Kg Por Roldana

CARACTERÍSTICAS:

Componentes:	Matéria-prima:
Cavalete	Poliamida
Roda	Poliamida

Embalagem	100 roldanas
-----------	--------------

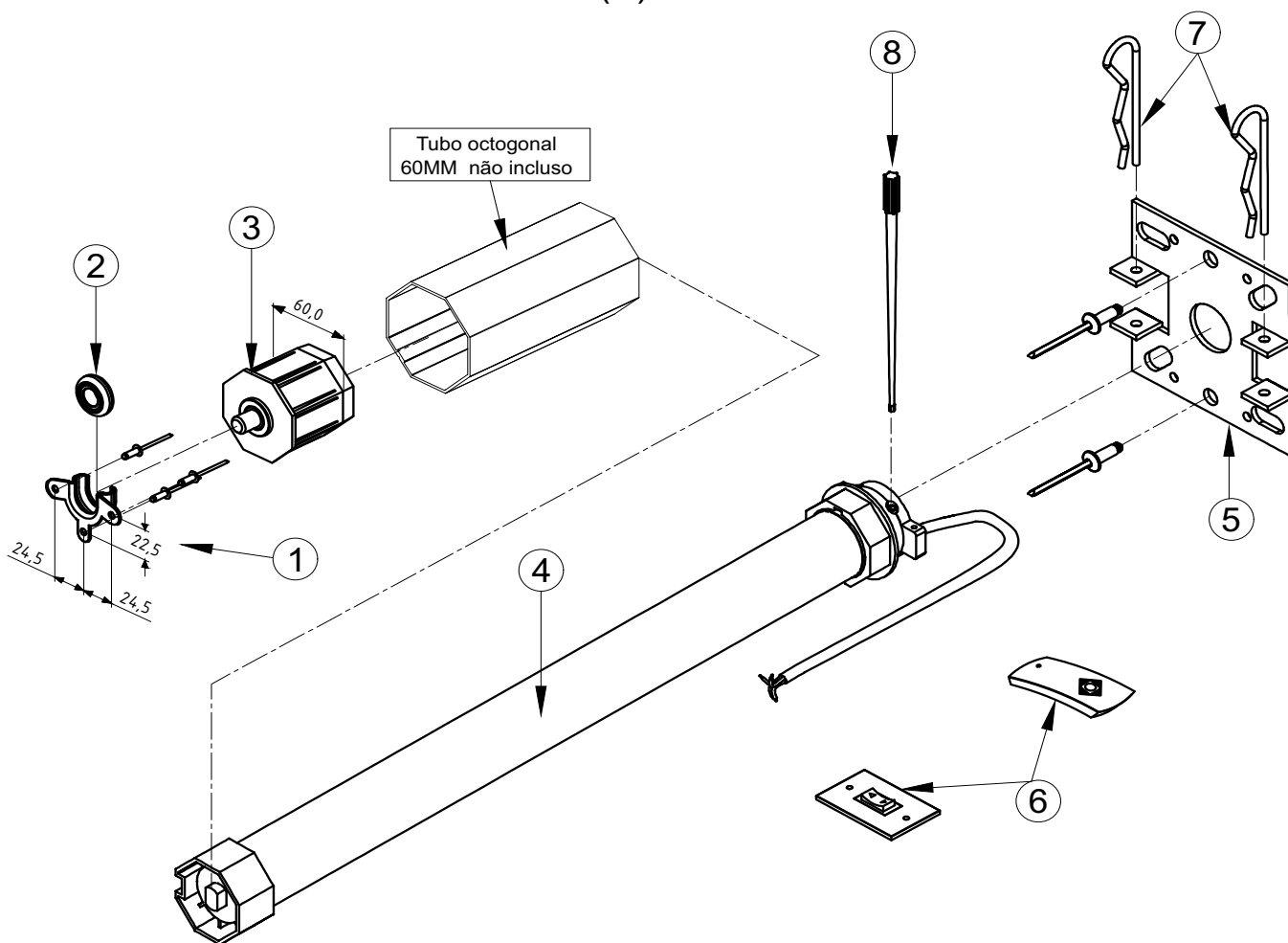
CÓDIGO	ACABAMENTO
ROL-212	Preto



JANELAS
DE CORRER

Abril/2017

ATENÇÃO!
VERIFICAR A TENSÃO CORRETA (V).



PESO MÁXIMO DA PERSIANA: 60Kg

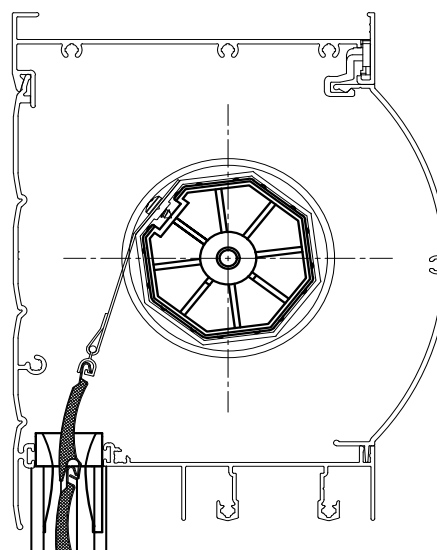
CARACTERÍSTICAS:

N:	Componentes:	Matéria-prima:
1	Mancal do Recolhedor	Aço
2	Rolamento do Mancal	Aço / Poliamida
3	Ponteira de Eixo 60mm	Aço / ABS
4	Motor	Aço / Poliamida
5	Suporte	Aço
6	controle ou interruptor	Poliamida
7	Grampo	Aço
8	Chave regulagem	Poliamida

Componentes p/ Fixação:	Matéria-prima:
Parafusos	Aço Inox
Rebites	Alumínio

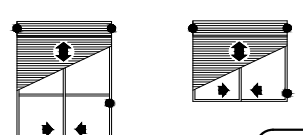
Acabamentos:	
Preto	

Embalagem	1 Conjunto
-----------	------------

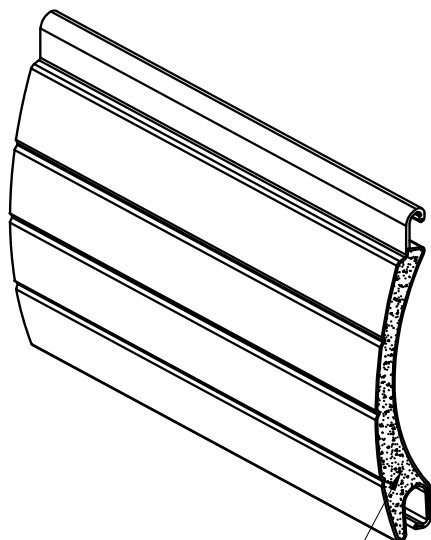


Código	DESCRIÇÃO
MA-R40-220	C/C-220V
MA-R40-110	C/C-110V
MA-40-220	C/I-220V
MA-40-110	C/I-110V

Portas e Janelas

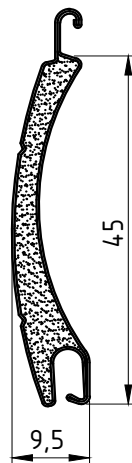


PERSPECTIVA:
(escala 1:1)



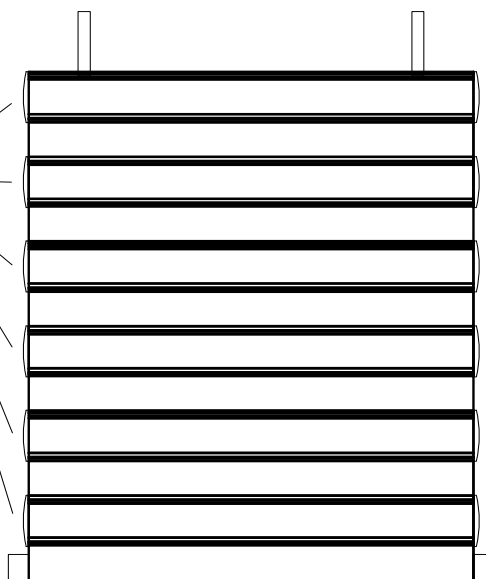
Poliuretano
injetado

DIMENSÕES:
(escala 1:1)



DETALHE DE APLICAÇÃO:
(sem escala)

NYL - 447



DIMENSÕES PARA ROLO DA ESTEIRA

Altura em Metro Linear	1300	1600	2400	2800
Diametro do Rolo da Esteira	124	128	154	158

Dimensões considerando eixo 40mm e perfil terminal.
Medidas em mm.

CARACTERÍSTICAS:

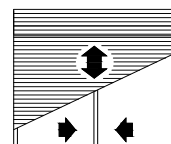
Componentes:	Matéria-prima:
Estrutura	Alumínio 3105 H46

Peso (Kg/m ²)	Aproxim. 2,5 Kg/m ²
Densidade de espuma	70-90 kg/m ³

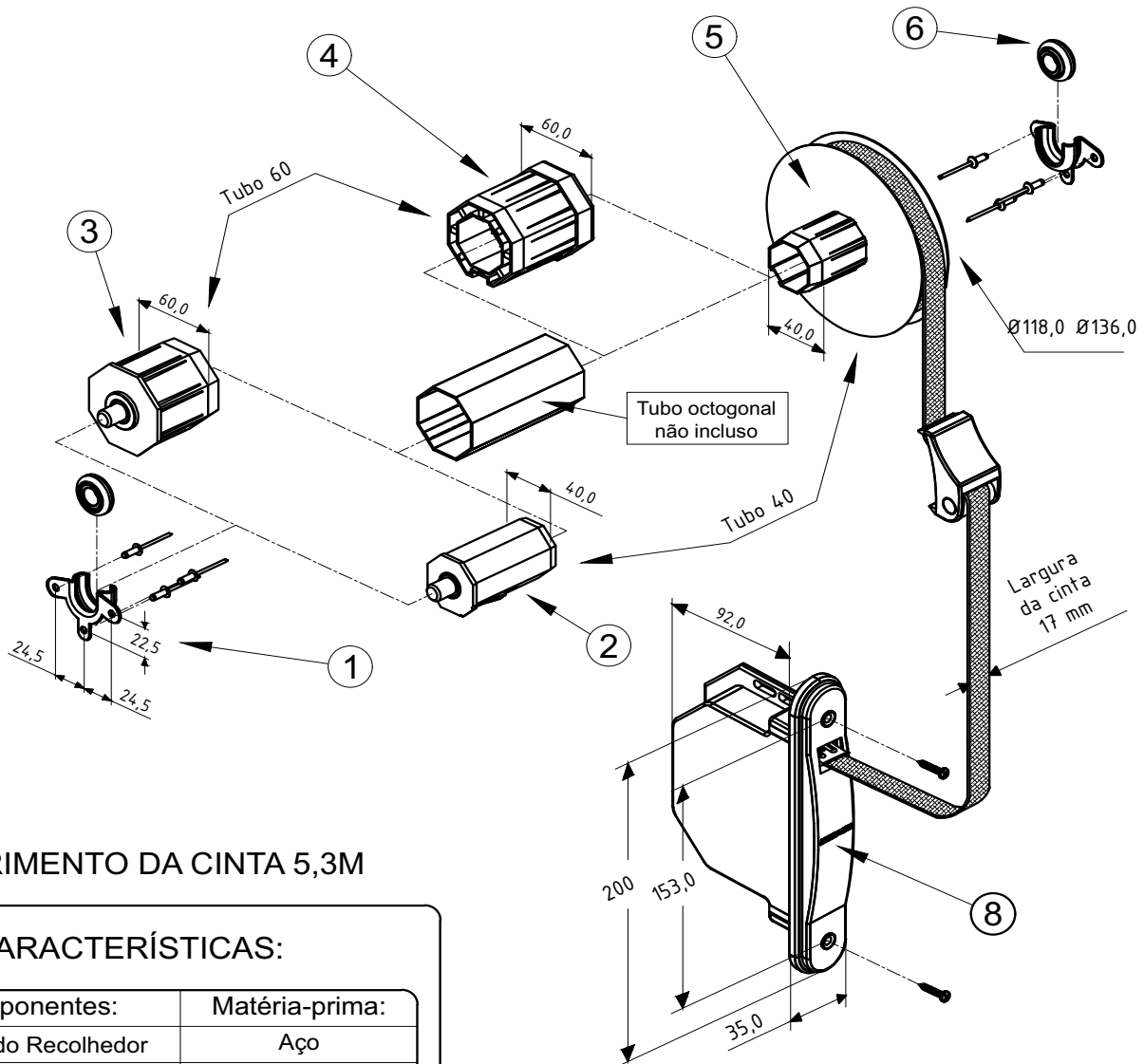
Embalagem	Barras de 5.8 metros Pacotes de 60 peças
-----------	---

ORIENTAÇÃO DE MONTAGEM PARA NÃO OCORRER O DESALINHAMENTO DAS PERSIANAS DURANTE A MOVIMENTAÇÃO DA ESTEIRA.

CÓDIGO	ACABAMENTO
VZP-0310BC	Branca / Vent.
VZP-1100BC	Branca / Cega
VZP-0140BZ	Bronze / Vent.
VZP-1120BZ	Bronze / Cega
VZP-0320FS	Prata / Vent.
VZP-1110FS	Prata / Cega
VZP-0330PT	Preta / Vent.
VZP-1130PT	Preta / Cega



PERSIANAS



COMPRIMENTO DA CINTA 5,3M

CARACTERÍSTICAS:

N:	Componentes:	Matéria-prima:
1	Mancal do Recolhedor	Aço
2	Ponteira de Eixo 40mm	Aço / ABS
3	Ponteira de Eixo 60mm	Aço / ABS
4	Adaptador p/ Tubo 60mm	ABS
5	Polia Ø118,0	Aço / ABS
	Polia Ø136,0	Aço / ABS
6	Rolamento do Mancal	Aço / Poliamida
7	Guia da Cinta	Poliamida
8	Máquina c/ Espelho e Caixa	ABS / Aço

Componentes p/ Fixação:	Matéria-prima:
Parafusos	Aço Inox
Rebites	Alumínio

Acabamentos:	
Preto	Branco

Embalagem	1 Conjunto
-----------	------------



Código Preto	Código Branco	Tubo (mm)	Polia (mm)	Aplicação
REC - 120	REC - 120 EB	40	Ø118,0	Janela
REC - 121	REC - 121EB	40	Ø136,0	Porta
REC - 122	REC - 122 EB	60	Ø118,0	Janela
REC - 123	REC - 123 EB	60	Ø136,0	Porta

PERSIANA

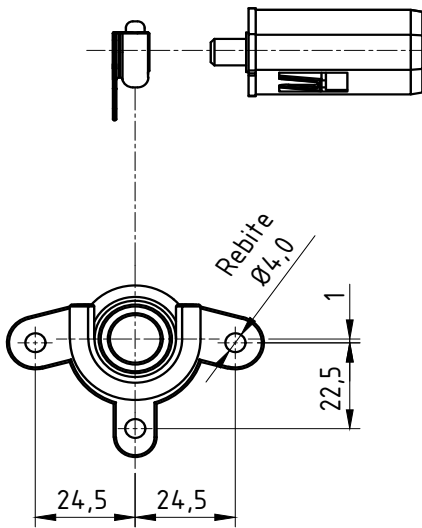
Portas e Janelas

Peso Máximo: 12Kg
Altura máxima da Porta: 2,40 m

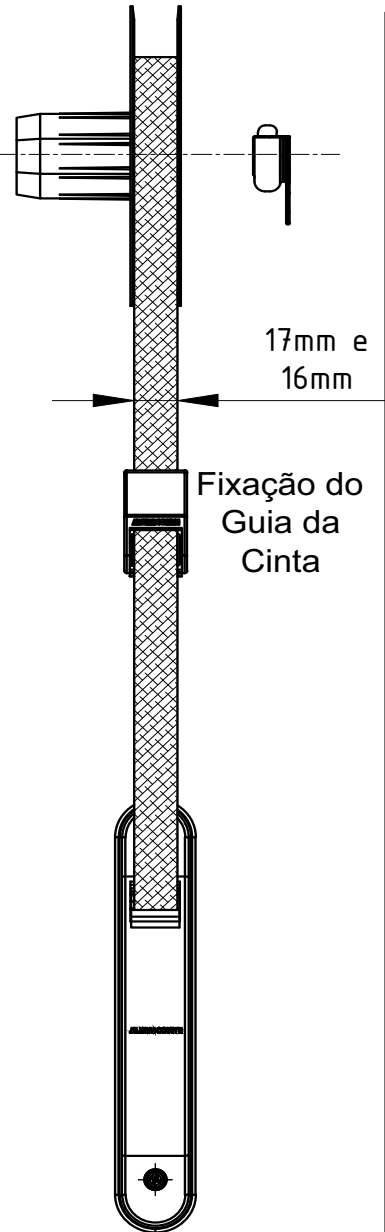
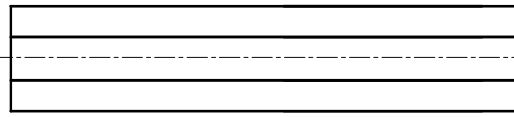
Abril/2017

Abril/2017

Fixação do
Mancal

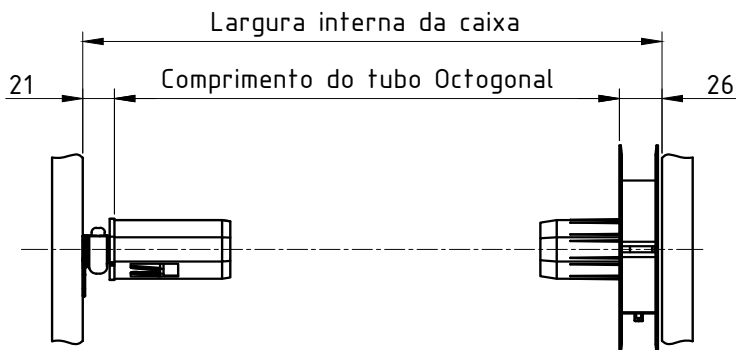


Tubo octogonal
não incluso

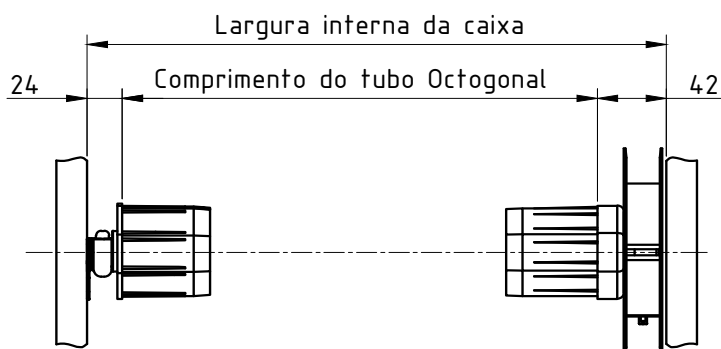


Corte do Tubo

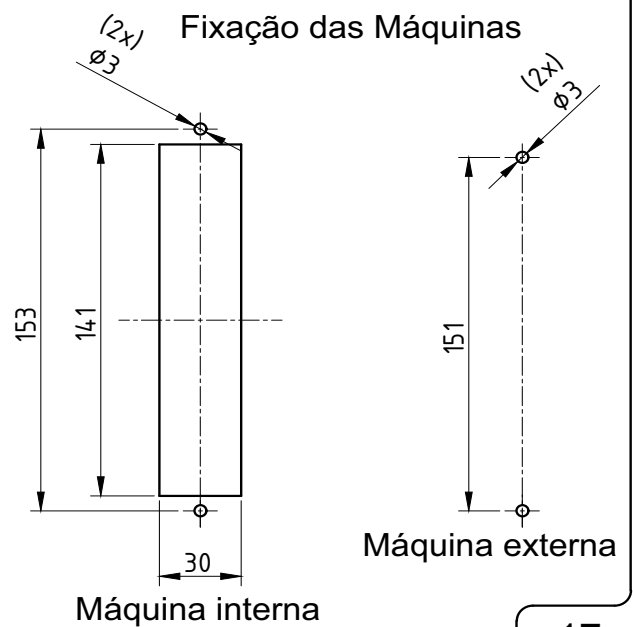
- Tubo 40



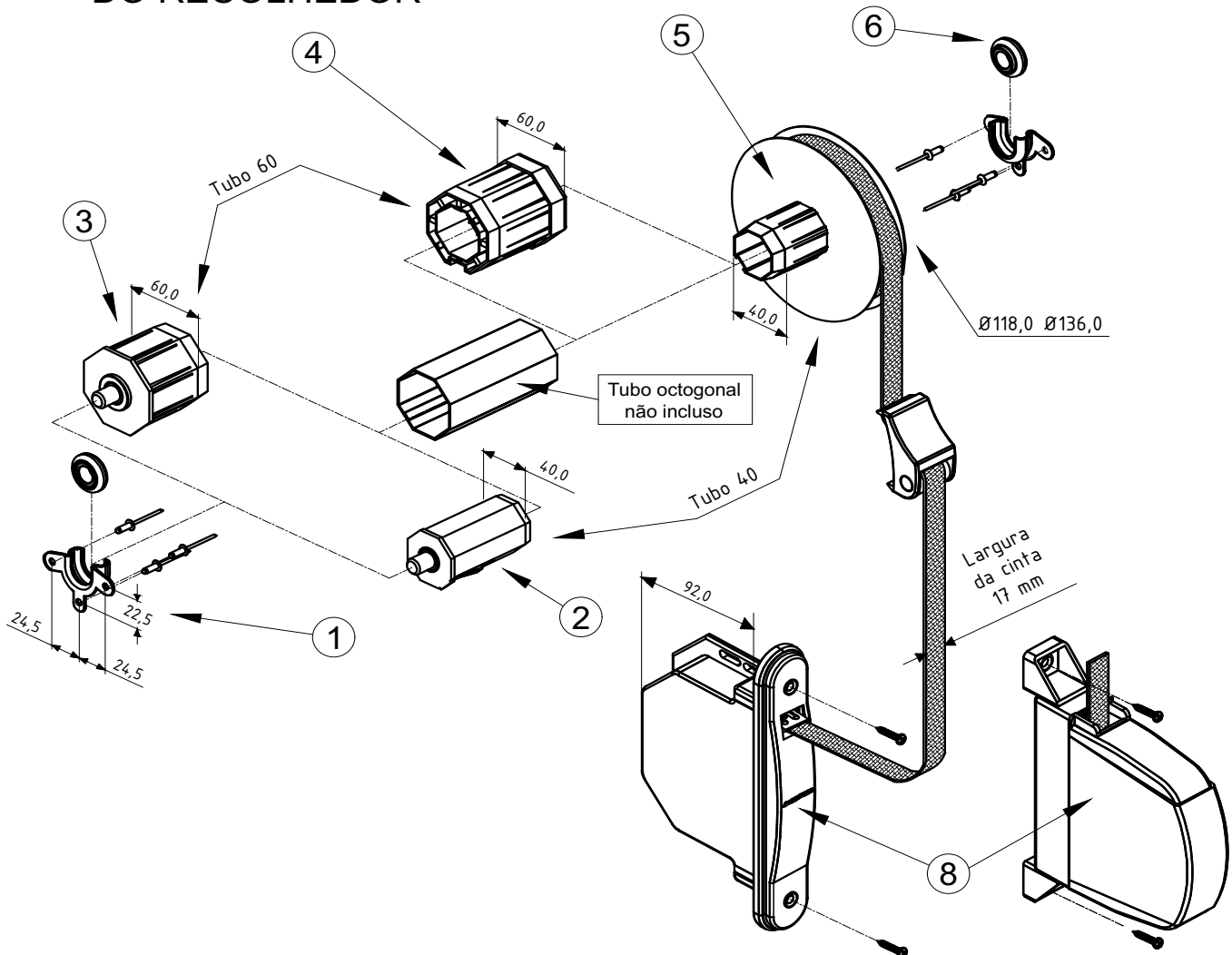
- Tubo 60



(2x) Fixação das Máquinas



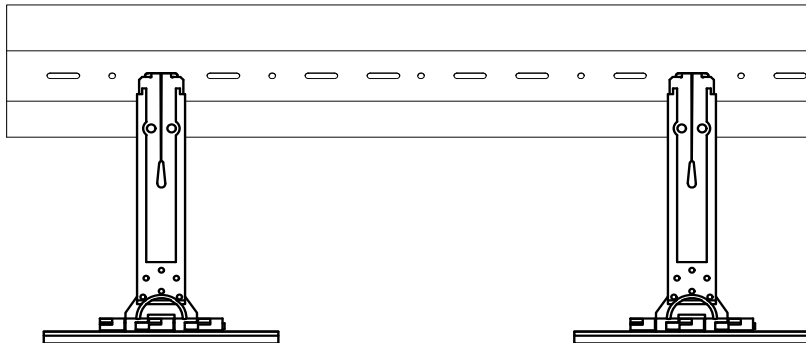
INSTRUÇÕES DE MONTAGEM
DO RECOLHEDOR



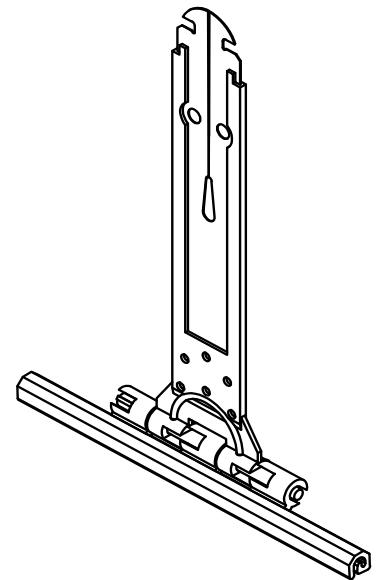
Instruções

- Fixar a Máquina interna ou externa (8) na esquadria;
- Prender os Mancais (1) centralizados na caixa;
- Montar a Polia (5), o Adaptador (4) para tubos de 60mm, o Tubo e a Ponteira (2, 3 ou 9) de acordo com a aplicação e a largura da caixa;
- Passar a Cinta (7) pela Guia (6) e pela Tampa da esquadria, fixá-la na Polia (5);
- Enrolar a Cinta (7) na polia (5) até que a máquina (8) fique toda tensionada;
- Deixar de 3 a 4 voltas de cinta (7) na máquina para garantir o bom funcionamento do recolhedor;
- 7°- Fixar a esteira no tubo octogonal.

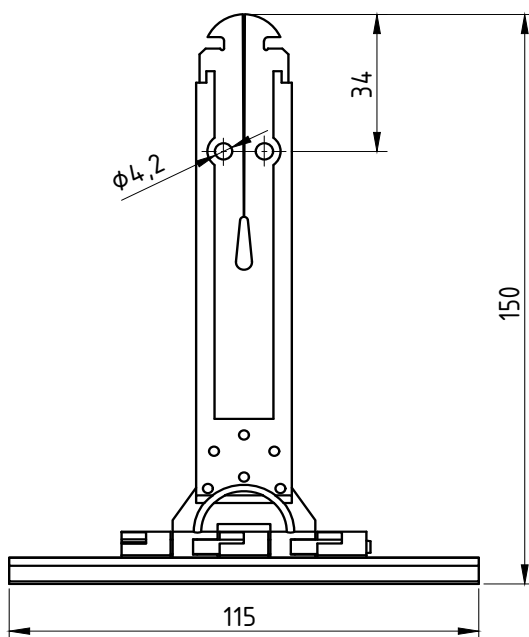
DETALHE DE APLICAÇÃO:
(sem escala)



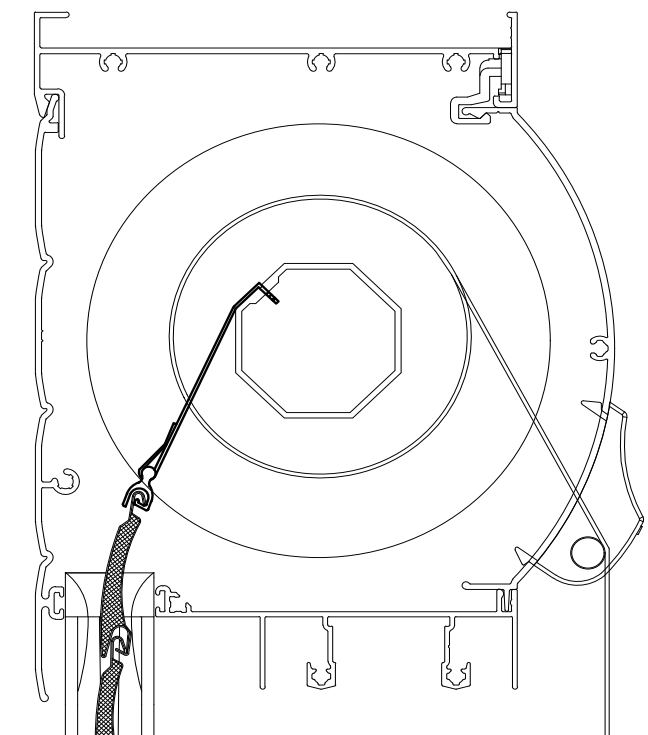
PERSPECTIVA:
(sem escala)



DIMENSÕES:
(escala 1:2)



DETALHE DE APLICAÇÃO:
(sem escala)



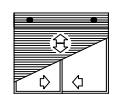
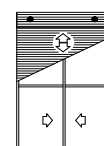
CARACTERÍSTICAS:

Componentes:	Matéria-prima:
Estrutura	Poliamida/Aço mola

Acabamento **NATURAL**

Embalagem **100 Peças**

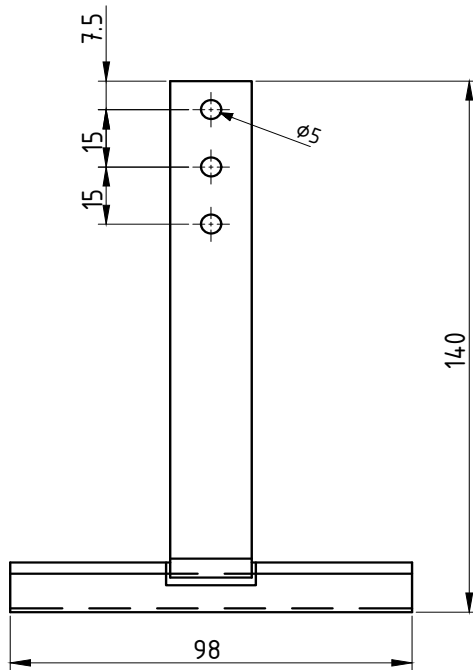
CÓDIGO	ACABAMENTO
FIT-148	NATURAL



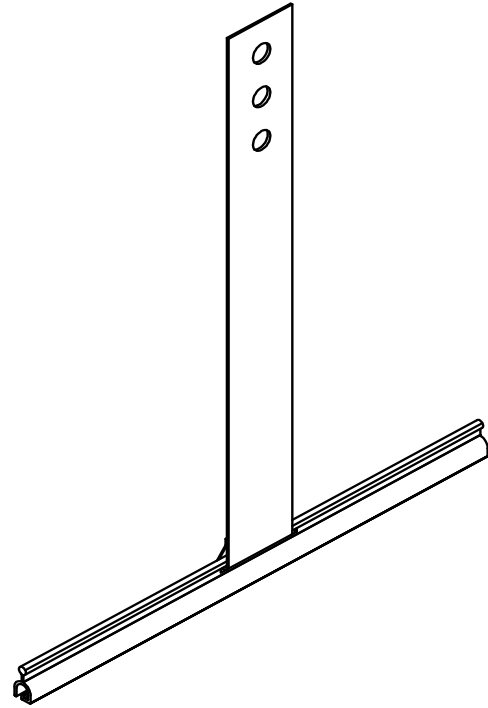
Portas e Janelas

PERSIANAS

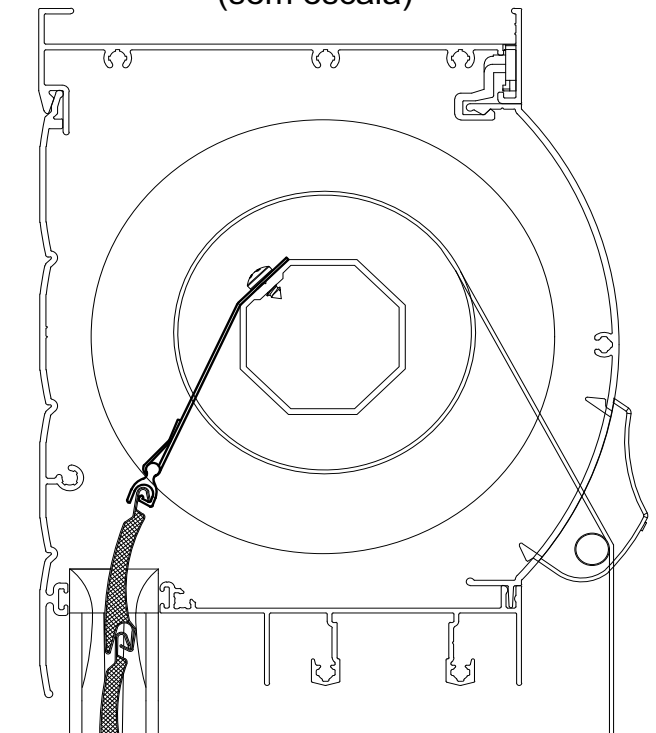
DIMENSÕES:
(escala 1:2)



PERSPECTIVA:
(sem escala)



DETALHE DE APLICAÇÃO:
(sem escala)



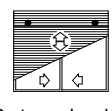
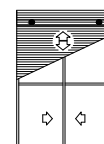
CARACTERÍSTICAS:

Componentes:	Matéria-prima:
Estrutura	Alumínio/Aço mola

Acabamento	Cinza
------------	-------

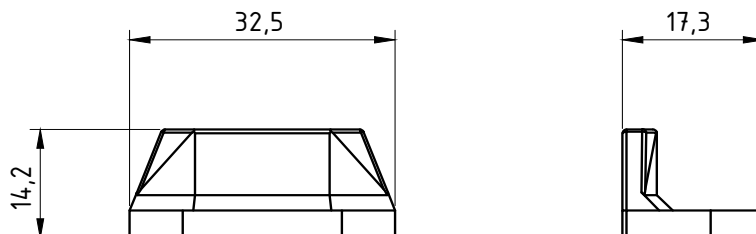
Embalagem	100 Peças
-----------	-----------

CÓDIGO	ACABAMENTO
FIT-749	Cinza

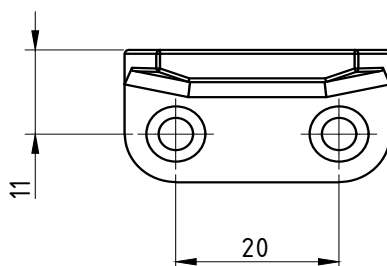
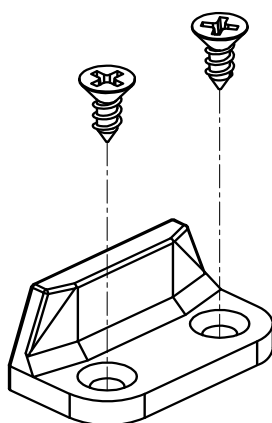


Portas e Janelas

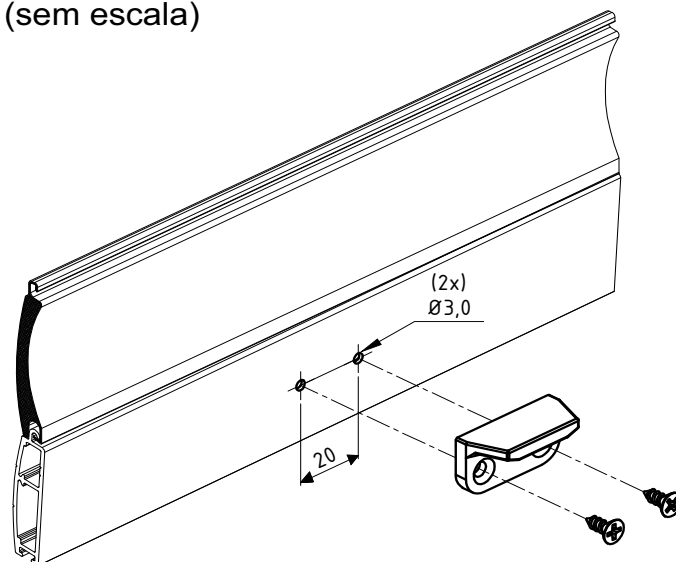
DIMENSÕES:
(escala 1:2)



PERSPECTIVA:
(Sem escala)



DETALHE DE APLICAÇÃO:
(sem escala)



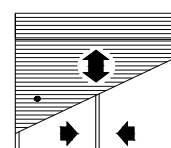
CARACTERÍSTICAS:

Componentes:	Matéria-prima:
Estrutura	Poliamida
Parafusos	Aço Inox

Acabamentos	
Preto	Branco

Embalagem	100 Limitadores
	200 Parafusos

CÓDIGO	ACABAMENTO
NYL-738	Preto
NYL-738NB	Branco



PERSIANA

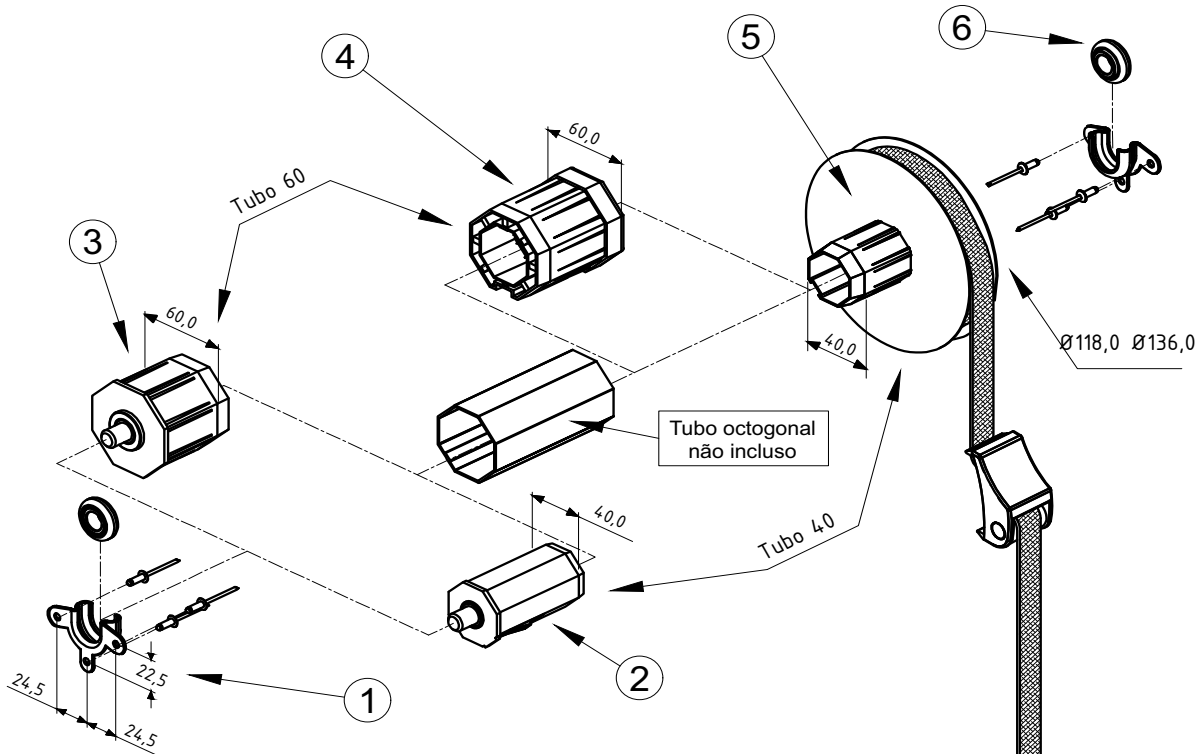


RECOLHEDOR EXTERNO

APLICAÇÃO:

VAN GOGH®

Abril/2017



COMPRIMENTO DA CINTA 5,3M

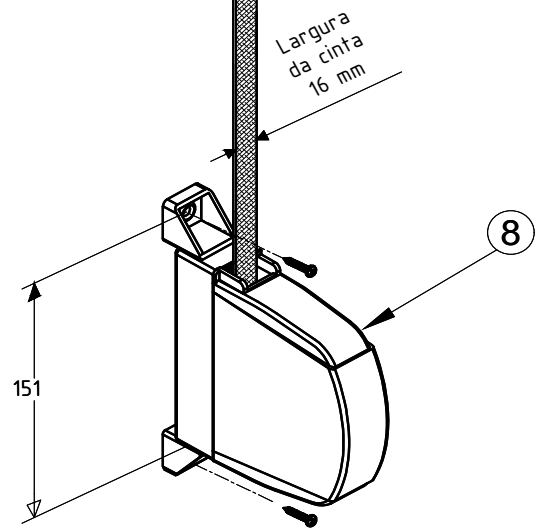
CARACTERÍSTICAS:

N:	Componentes:	Matéria-prima:
1	Mancal do Recolhedor	Aço
2	Ponteira de Eixo 40mm	Aço / ABS
3	Ponteira de Eixo 60mm	Aço / ABS
4	Adaptador p/ Tubo 60mm	ABS
5	Polia Ø118,0	Aço / ABS
	Polia Ø136,0	Aço / ABS
6	Rolamento do Mancal	Aço / Poliamida
7	Guia da Cinta	Poliamida
8	Máquina externa	Poliamida
9	Parafuso	aço inox

Componentes p/ Fixação:	Matéria-prima:
Parafusos	Aço Inox
Rebites	Alumínio

Acabamentos:	
Preto	Branco

Embalagem	1 Conjunto
-----------	------------

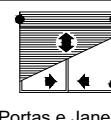
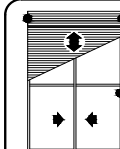


GUI-1151



Guia da cinta do recolhedor em Poliamida

Código Preto	Código Branco	Tubo (mm)	Polia (mm)	Aplicação
REC - 124	REC - 124 EB	40	Ø118,0	Janela
REC - 125	REC - 125EB	40	Ø136,0	Porta
REC - 126	REC - 126 EB	60	Ø118,0	Janela
REC - 127	REC - 127 EB	60	Ø136,0	Porta

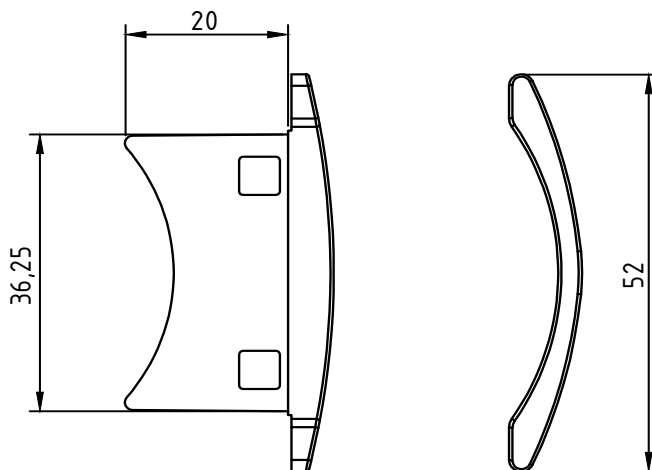


Portas e Janelas

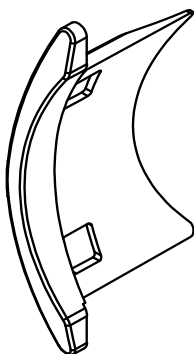
PERSIANA

Peso Máximo: 12Kg
Altura máxima da Porta: 2,40 m

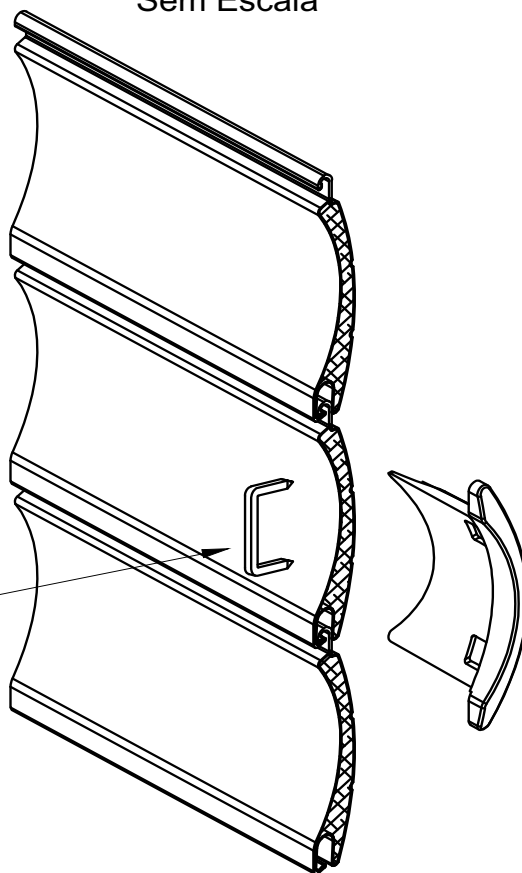
DIMENSÕES:
(escala 1:1)



PERSPECTIVA:
(sem escala)



DETALHE DE APLICAÇÃO:
Sem Escala

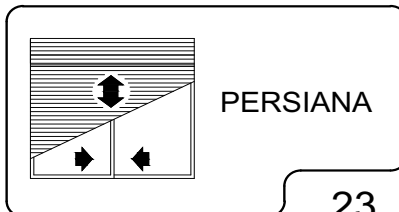


Grampo não fornecido

CARACTERÍSTICAS:

Componentes:	Matéria-prima:
Estrutura	Poliacetal
Embalagem	200 peças

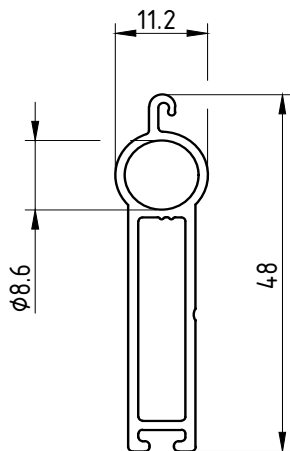
CÓDIGO	ACABAMENTO
NYL 447	Preto



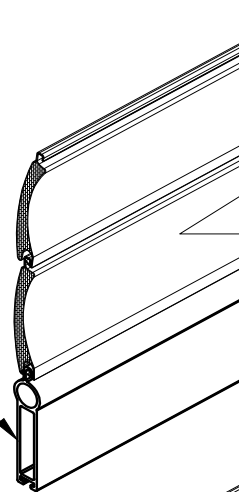
DIMENSÕES:
(escala 1:1)

DETALHES DE APLICAÇÃO:
(sem escala)

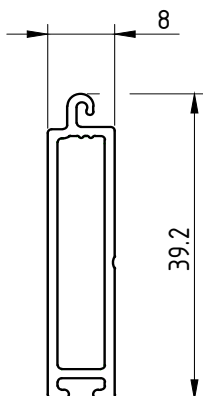
TERM-01
0,408kg/m



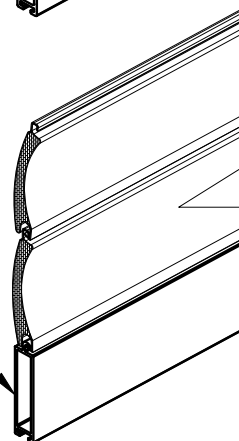
EXL-88055



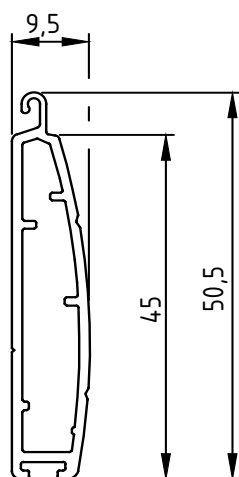
TERM-02
0,300kg/m



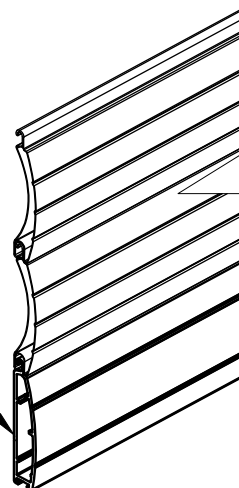
EXL-88999



TERM-03
0,382kg/m



EXL-88340

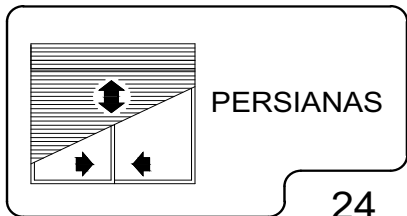


CARACTERÍSTICAS GERAIS:

Componentes:	Matéria-prima:
Estrutura	Alumínio

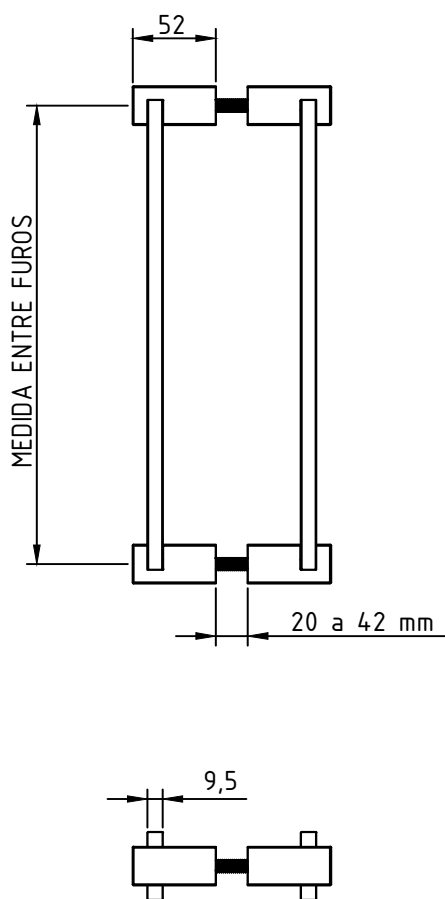
Embalagem	Barras de 6 metros Pacotes de 10 peças
-----------	---

CÓDIGO	ACABAMENTO
TERM-01BZ	BRONZE ANOD.
TERM-01EB	BRANCO 9003
TERM-01FS	FOSCO ANOD.
TERM-01NT	NATURAL
TERM-01PT	PRETO ANOD.
TERM-02BZ	BRONZE ANOD.
TERM-02EB	BRANCO 9003
TERM-02FS	FOSCO ANOD.
TERM-02NT	NATURAL
TERM-02PT	PRETO ANOD.
TERM-03BZ	BRONZE ANOD.
TERM-03EB	BRANCO 9003
TERM-03FS	FOSCO ANOD.
TERM-03NT	NATURAL
TERM-03PT	PRETO ANOD.

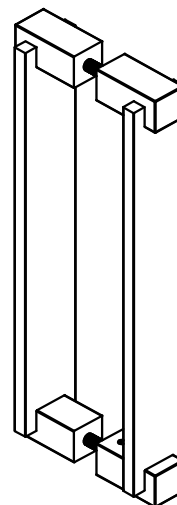


Setembro/2018

S/ESCALA



PERSPECTIVA S/ESCALA



Componentes:	Matéria-prima:
Estrutura	Alumínio
Parafusos	Aço Inox
Barra roscada	Aço Zincado

Acabamento Pintado		
Branco	Prata	Preto

Embalagem	01 par de puxadores
	01 kit de fixação

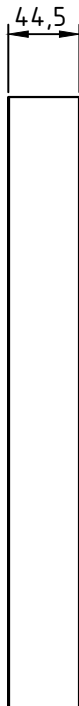
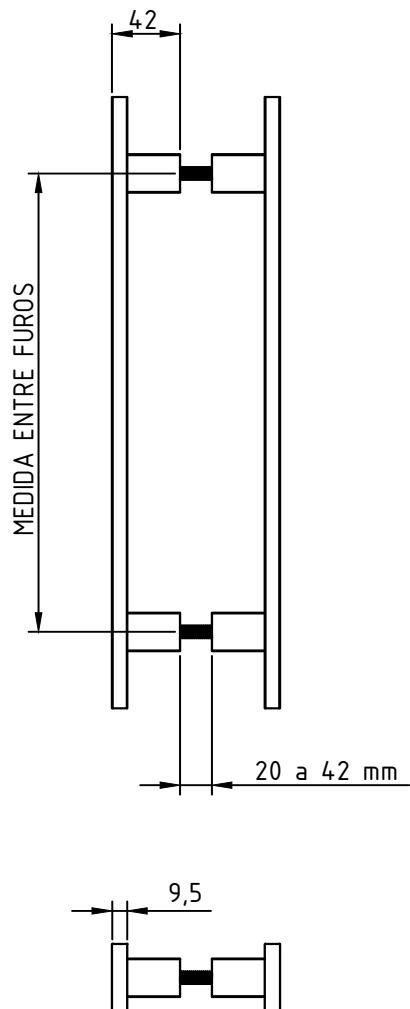
CODIGO	ACAB./TAM. entre furos
PUX1030BC	BRANCO/300 mm
PUX1030FS	PRATA/300 mm
PUX1030PT	PRETO/300 mm
PUX1050BC	BRANCO/500 mm
PUX1050FS	PRATA/500 mm
PUX1050PT	PRETO/500 mm
PUX1070BC	BRANCO/700 mm
PUX1070FS	PRATA/700 mm
PUX1070PT	PRETO/700 mm
PUX1090BC	BRANCO/900 mm
PUX1090FS	PRATA/900 mm
PUX1090PT	PRETO/900 mm
PUX1110BC	BRANCO/1100 mm
PUX1110FS	PRATA/1100 mm
PUX1110PT	PRETO/1100 mm



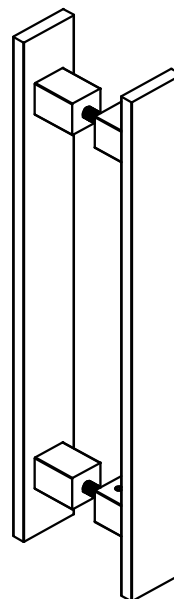
PORTAS DE GIRO

Setembro/2018

S/ESCALA



PERSPECTIVA S/ESCALA



CODIGO	ACAB./TAM. entre furos
PUX2030BC	BRANCO/300 mm
PUX2030FS	PRATA/300 mm
PUX2030PT	PRETO/300 mm
PUX2050BC	BRANCO/500 mm
PUX2050FS	PRATA/500 mm
PUX2050PT	PRETO/500 mm
PUX2070BC	BRANCO/700 mm
PUX2070FS	PRATA/700 mm
PUX2070PT	PRETO/700 mm
PUX2090BC	BRANCO/900 mm
PUX2090FS	PRATA/900 mm
PUX2090PT	PRETO/900 mm
PUX2110BC	BRANCO/1100 mm
PUX2110FS	PRATA/1100 mm
PUX2110PT	PRETO/1100 mm

Componentes:	Matéria-prima:
Estrutura	Alumínio
Parafusos	Aço Inox
Barra roscada	Aço Zincado

Acabamento Pintado		
Branco	Prata	Preto

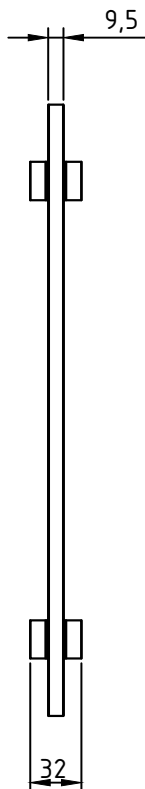
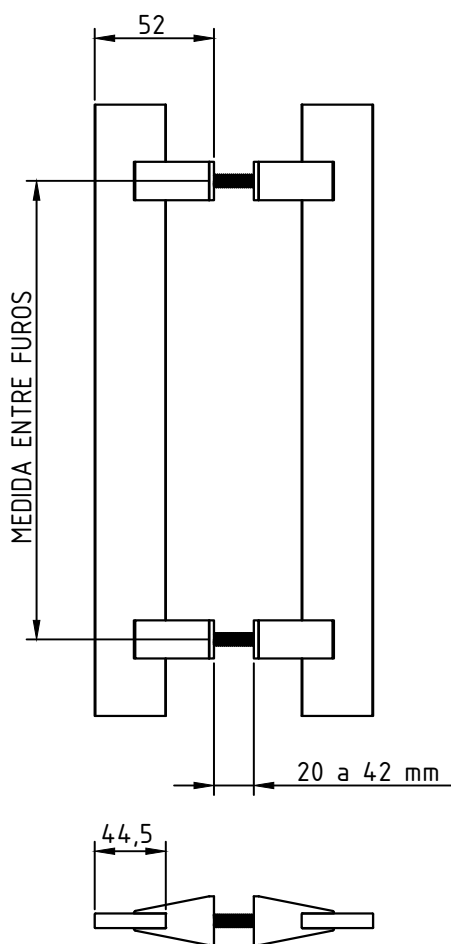
Embalagem	01 par de puxadores
	01 kit de fixação



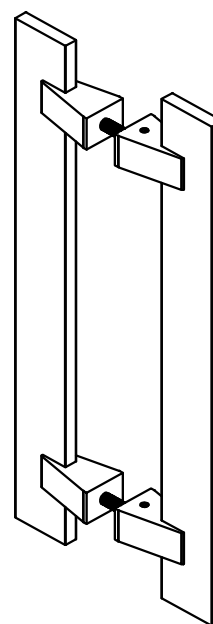
PORTAS DE GIRO

Setembro/2018

S/ESCALA



PERSPECTIVA S/ESCALA



Componentes:	Matéria-prima:
Estrutura	Alumínio
Parafusos	Aço Inox
Barra roscada	Aço Zincado

Acabamento Pintado		
Branco	Prata	Preto

Embalagem	01 par de puxadores
	01 kit de fixação

CODIGO	ACAB./TAM. entre furos
PUX3030BC	BRANCO/300 mm
PUX3030FS	PRATA/300 mm
PUX3030PT	PRETO/300 mm
PUX3050BC	BRANCO/500 mm
PUX3050FS	PRATA/500 mm
PUX3050PT	PRETO/500 mm
PUX3070BC	BRANCO/700 mm
PUX3070FS	PRATA/700 mm
PUX3070PT	PRETO/700 mm
PUX3090BC	BRANCO/900 mm
PUX3090FS	PRATA/900 mm
PUX3090PT	PRETO/900 mm
PUX3110BC	BRANCO/1100 mm
PUX3110FS	PRATA/1100 mm
PUX3110PT	PRETO/1100 mm





ALUMICONTE

COMPONENTES • PERFIS • PERSIANAS

**Completo, dinâmico
e repleto de soluções.**

Acesse:

www.alumicone.com.br

