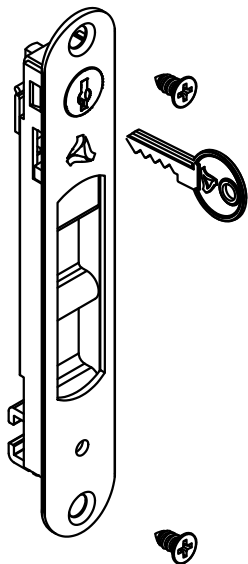
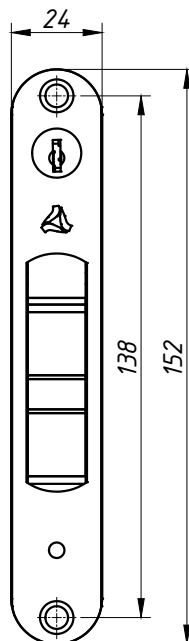
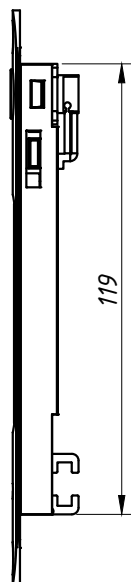


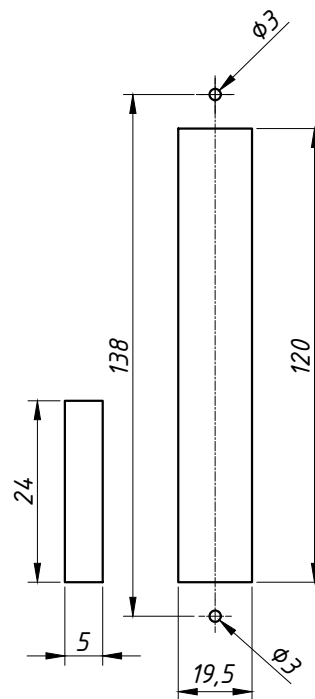
PERSPECTIVA:
(sem escala)



DIMENSÕES:
(escala 1:2)



USINAGEM:
(escala 1:2)



CÓDIGO:	APLICAÇÃO TRAVA / LINHAS
LIN-03	Inova®, Master® e Smart 2.0® 25®, 30®, Suprema®, Gold®, Mega 32, Alumiconte Mega® Linha 32, Absoluta®
LIN-04	MP®, Hydro Oficial®, Madeira, SP20® e D'oro®

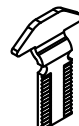
CARACTERÍSTICAS:

Componentes:	Matéria-prima:
Estrutura	Alumínio
Lingueta	Aço Inox
Parafusos	Aço Inox
Limitador	Poliamida
Chave	Latão
Cilindro	Zamac

Acabamento

Preto Fosco Branco

Embalagem	20 Fechos
	20 Linguetas
	40 Parafusos

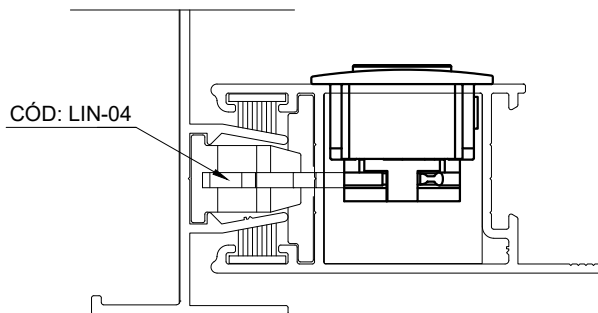


ATENÇÃO:

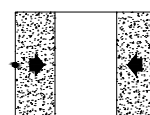
VERIFICAR QUAL O TIPO DE
TRAVA IDEAL PARA O PROJETO

CÓD: LIN-04 CÓD: LIN-03

DETALHE DE APLICAÇÃO:
(sem escala)



CÓDIGO	ACABAMENTO
FEC-202 (Manual)	Preto
FEC-2020 (Manual)	Fosco
FEC-202EB (Manual)	Branco
FEC-203 (Autom.)	Preto
FEC-2030 (Autom.)	Fosco
FEC-203EB (Autom.)	Branco



JANELAS
E PORTAS
DE CORRER