

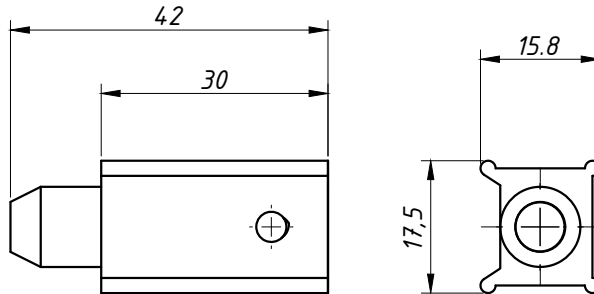


TRAVA DE FECHO TIPO UNHA

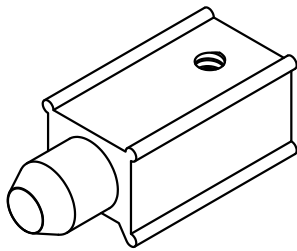
APLICAÇÃO:
-LINHAS
MP® ME®

Maio/2011

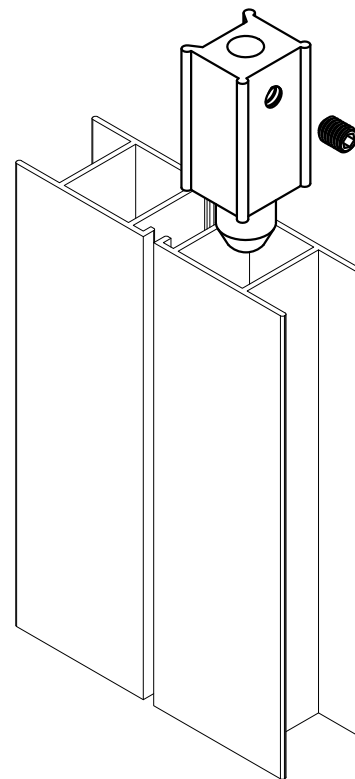
DIMENSÕES:
(escala 1:1)



DETALHE DE APLICAÇÃO:
(sem escala)



DETALHE DE APLICAÇÃO:
(sem escala)



CARACTERÍSTICAS:

Componentes:	Matéria-prima:
Estrutura	Poliamida
Parafuso	Aço inox

Acabamentos

Preto

Embalagem

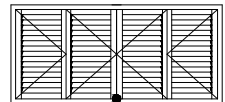
100 peças

CÓDIGO

ACABAMENTO

NYL-303

Preto



JANELAS CAMARÃO

12.16