

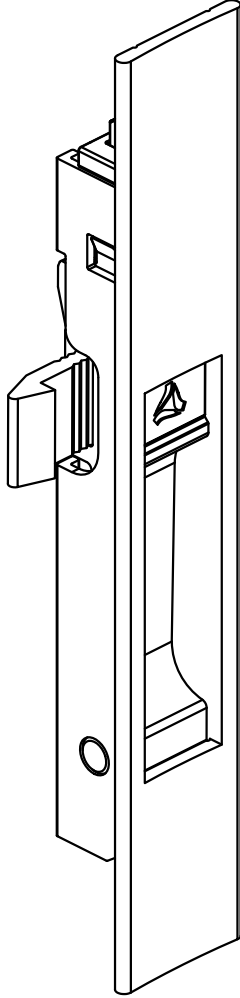


FECHO CONCHA DONÉR | 158 MM - SEM CHAVE

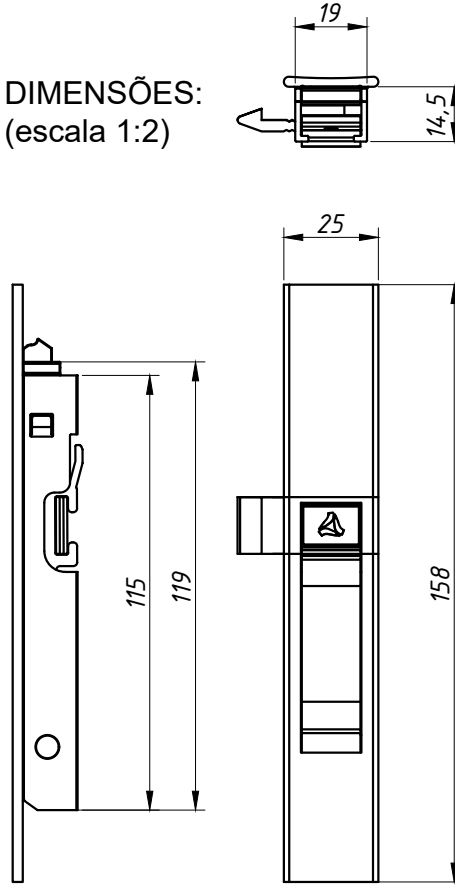
APLICAÇÃO:
ABSOLUTA®, ALUK 2.0®, ALUK 2.5®,
NOSTRA 25®, CÉLERE®, ECOLINE 2.5®,
HIDRO OFICIAL®, IMPERIAL
2.5®, INOVA®, MEGA 20®, MEGA 25®,
SUPREMA®, SMART 2.0®, SP20®.

Setembro/2023 - REV.:01 Janeiro/2024

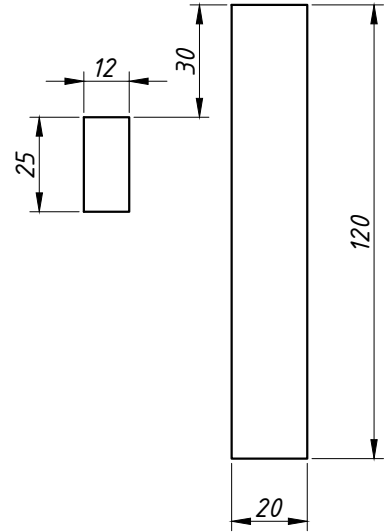
PERSPECTIVA:
(sem escala)



DIMENSÕES:
(escala 1:2)



USINAGEM:
(escala 1:2)



CARACTERÍSTICAS:

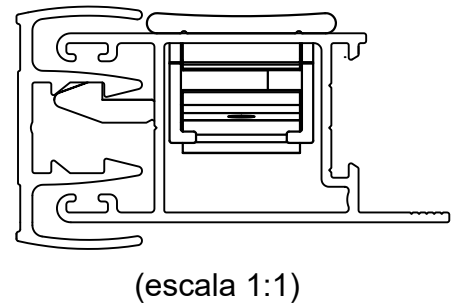
Componentes:	Matéria-prima:
Estrutura	Alumínio
Lingueta	Alumínio
Parafuso	Aço Inox
Molas	Aço mola
Eixo de centro	Alumínio

Acabamento

Preto	Fosco	Branco	Bronze
-------	-------	--------	--------

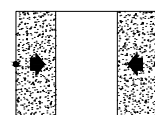
Embalagem	20 Fechos
	20 Linguetas

DETALHE DE APLICAÇÃO:



(escala 1:1)

CÓDIGO	ACABAMENTO
FEC502PT	Preto
FEC502FS	Fosco
FEC502BC	Branco
FEC502BZ	Bronze



JANELAS
E PORTAS
DE CORRER