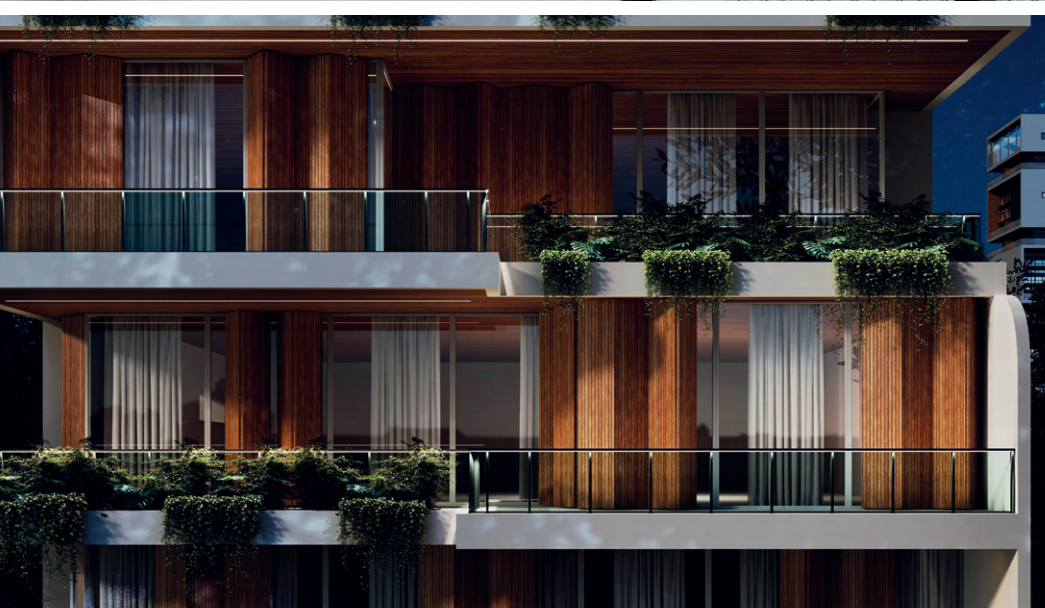


ALUMICONTE[®]
LEMÛR

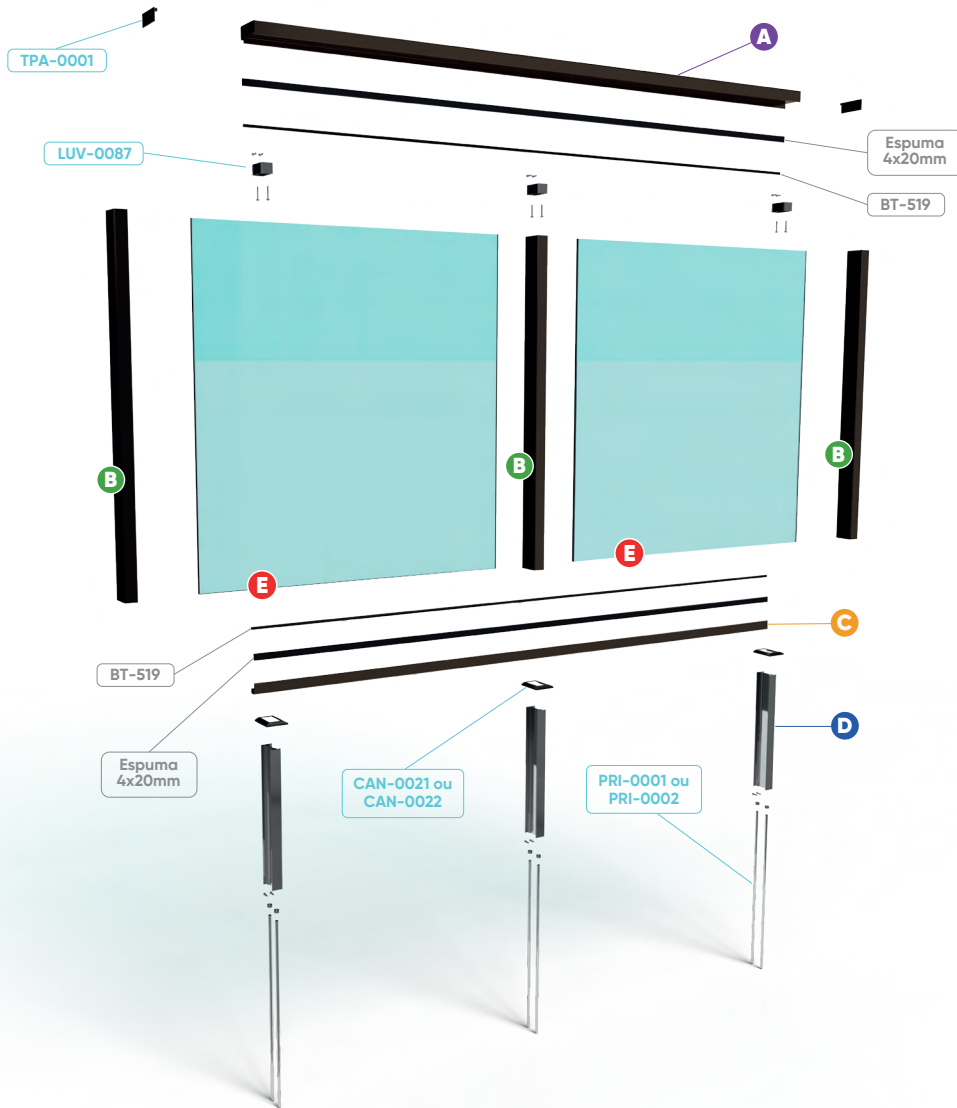
SISTEMA COMPLETO PARA GUARDA-CORPO

- Ideal para obras multiandares;
- Homologado na Norma Técnica NBR 14718/2019;
- Recebe aplicação de LED;
- Design sofisticado, proporcionando elegância aos projetos.



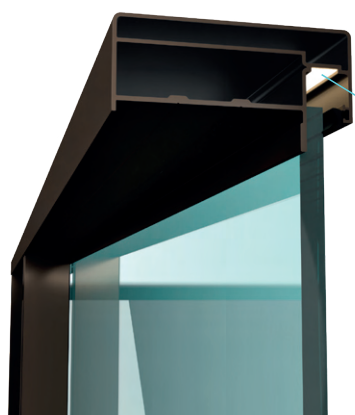


MONTAGEM SISTEMA LEMÚR



Detalhe corte do Lemúr
Aplicação do LED

Detalhe canto do Lemúr
Aplicação de parafusos



Aplicação do LED

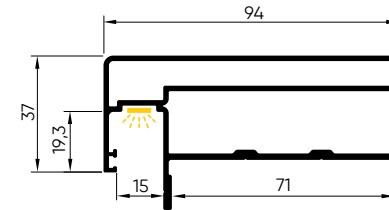
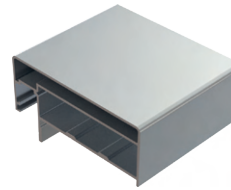
Parafusos
4,2x22mm Phillips
cabeça chata



A GPO-0001

Corrimão

1,673 Kg/m



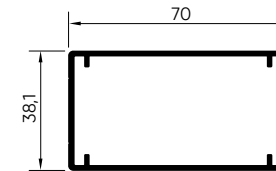
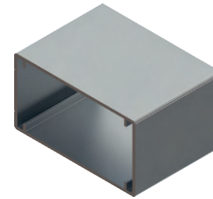
ACABAMENTO
FITA DE LED



B GPO-0002

Montante

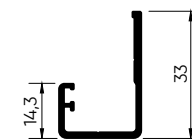
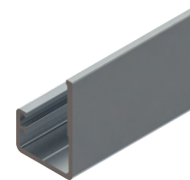
1,014 Kg/m



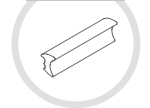
C GPO-0003

Requadro Vidro

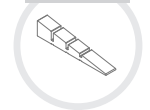
0,325 Kg/m



GUARNIÇÃO
BT-519



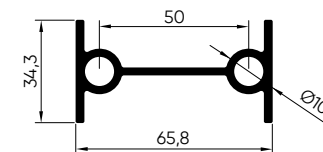
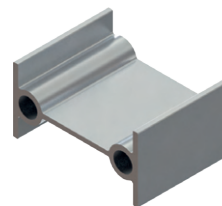
CALÇO
10X3mm



D GPO-0004

Pontaleta

1,195 Kg/m



PARAFUSO
4,2X22mm



E Vidro de Segurança

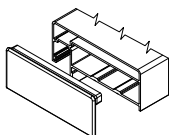
Recomenda-se
vidro de segurança
(5+5mm temperado
e laminado).

Você também precisa de:

- Parafusos 4,2x22mm Phillips cabeça chata;
- Espuma de Polietileno 4x20mm para o vidro;
- Guarnição BT-519 para o vidro;
- Calço do vidro Polietileno 10x3mm;
- Chumbador químico DX 950 para fixação do PRI-0001 ou do PRI-0002, conforme Norma ABNT 10821 (cálculo de pressão de ventos).

COMPONENTES

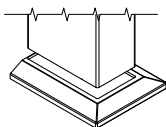
APLICAÇÃO



Tampa Corrimão

TPA-0001
Para Perfil GPO-0001

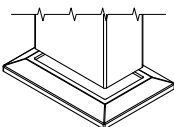
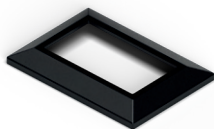
APLICAÇÃO



Canopla

CAN-0021
Para Perfil GPO-0002

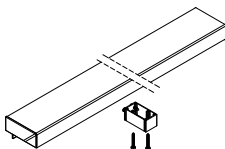
APLICAÇÃO



Canopla

CAN-0022
Para Perfil GPO-0002

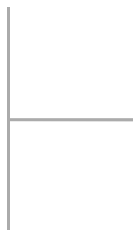
APLICAÇÃO



Fixação Corrimão

LUV-0087
Para Perfil GPO-0001
e GPO-0002

APLICAÇÃO



Fixação Pontaletes

PRI-0001 | 3/8"x600mm
PRI-0002 | 3/8"x965mm
Para Perfil GPO-0004

ATENÇÃO: perfis e componentes em escolas variadas. Utilize as cotas como base de informação. Unidade de medida: **mm**.
Os desenhos aqui contidos possuem medidas teóricas de massa e tolerâncias dimensionais de acordo com a ABNT NBR-8116, podendo haver variações dessas informações no produto final.



QUALIDADE
e cuidado com o
MEIO AMBIENTE
certificados.



ALUMICONTE

54 3447 4000 | VILA FLORES | RS | SERRA GAÚCHA
WWW.ALUMICONTE.COM.BR

1.ª EDIÇÃO | 2024 | REVISÃO 02

