



FECHAMENTO

USE A CRIATIVIDADE
E FAÇA A SUA
COMBINAÇÃO PERFEITA.

A Alumiconte Ísis é composta por perfis e componentes que formam uma estrutura robusta para porta pivotante, desenvolvida para receber fechamento em:

ACABAMENTOS & CORES

Jateado e Anodizado

Fosco | Bronze 1001 | Bronze 1002

Pintura Eletrostática

Branco | Preto Órion



ACM



VIDRO

Recomendação:
vidro temperado 4mm.

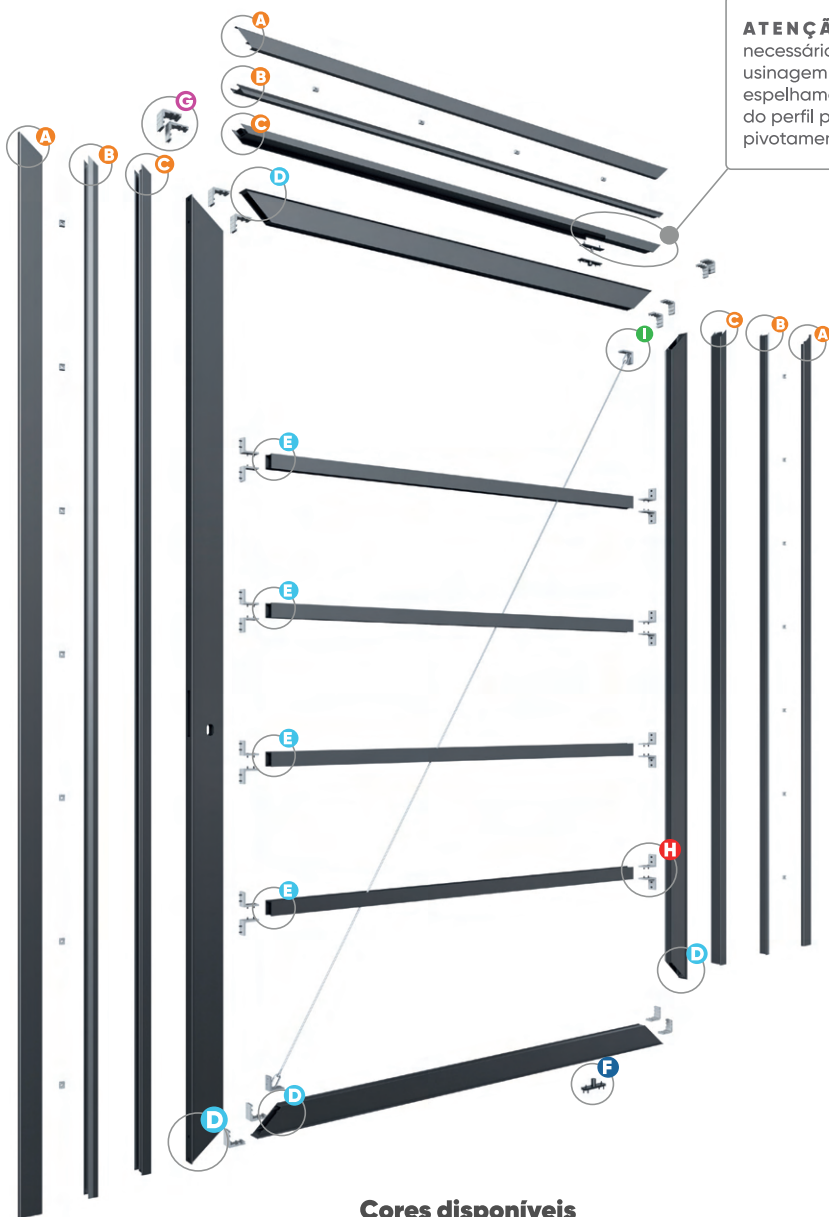
MONTAGEM SISTEMA ÍSIS

Na montagem da sua porta pivotante

ALUMICONTE ÍSIS

você vai utilizar:

ALUMICONTE **ÍSIS**®



Cores disponíveis

Pintura Eletrostática

○ Branco

● Preto Órion

Anodizado

○ Fosco

● Bronze 1001

● Bronze 1002

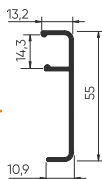
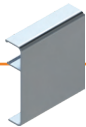
Í SIS 42 - PARA PORTAS DE ATÉ 2X3m

Com os perfis e componentes abaixo, você poderá montar uma porta pivotante de até 2x3m.

Estrutura externa (marco, contramarco e arremate)

A

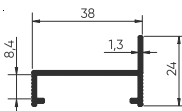
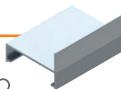
RA-0050
ARREIMATE
0,266 Kg/m



CORTE:
45°
FIXAÇÃO:
NYL-190

B

CA-0060
CONTRAMARCO
0,244 Kg/m

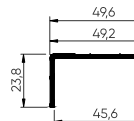
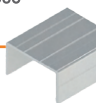


CORTE:
45°
MONTAGEM:
CAN-005
FIXAÇÃO:
CHU-787

RA-0050 + CA-0060
podem ser substituídos por:

C

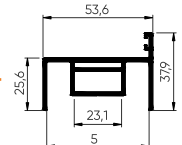
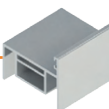
DES-1295
MARCO
0,423 Kg/m



CORTE:
45°
FIXAÇÃO:
Parafuso
4,8x50mm e

C

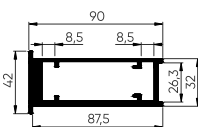
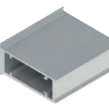
DES-1294
MARCO
0,955 Kg/m



CORTE:
45°
MONTAGEM:
CAN-003
FIXAÇÃO:
Parafuso 3,9x16mm

D

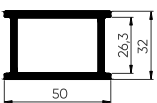
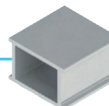
DES-1293
MONTANTES e
TRAVESSAS
EXTERNAS
2,450 Kg/m



CORTE:
45°
MONTAGEM:
CAN-004
FIXAÇÃO:
PIV-0350IN

E

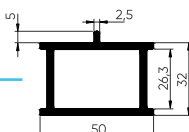
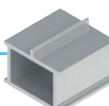
DES-1483
TRAVESSAS
CENTRAIS
1,246 Kg/m



CORTE:
Reto
FIXAÇÃO:
CAN-008

E

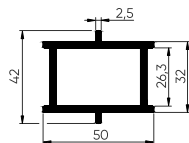
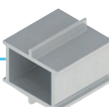
DES-1482
TRAVESSAS
CENTRAIS
1,280 Kg/m



CORTE:
Reto
FIXAÇÃO:
CAN-008

E

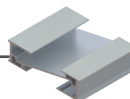
DES-1481
TRAVESSAS
CENTRAIS
1,315 Kg/m



CORTE:
Reto
FIXAÇÃO:
CAN-008

Puxador

DES-2076
MONTANTE
PUXADOR USINADO
42 P/ LED
2,160 Kg/m



CORTE:
Reto
FIXAÇÃO:
CAN-008
DIFUSOR
DIF-001

F

Pivotante
PIV-0350IN | PIVÔ

H

Cantoneiras
CAN-008

G

Canto e cunha
CAN-003 | CAN-004 | CAN-005

I

Acessórios
• Tirante de aço ÍSIS-003 + esticadores ÍSIS-001.
• Cantoneiras CAN-009, com argola, para aplicação do tirante.

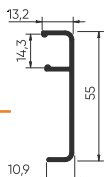
Ísis 55 - PARA PORTAS DE ATÉ 2X5,2m

Com os perfis e componentes abaixo, você poderá montar uma porta pivotante de até 2x5,2m.

Estrutura externa (marco, contramarco e arremate)

A

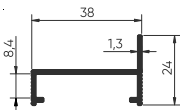
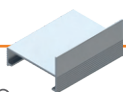
RA-0050
ARREIMATE
0,266 Kg/m



CORTE:
45°
FIXAÇÃO:
NYL-190

B

CA-0060
CONTRAMARCO
0,244 Kg/m

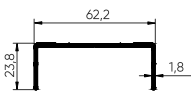
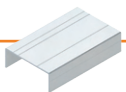


CORTE:
45°
MONTAGEM:
CAN-005
FIXAÇÃO:
CHU-787

RA-0050 + CA-0060
Podem ser substituídos por:

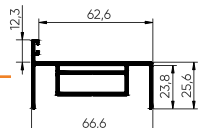
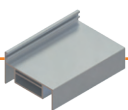
C

DES-1972
MARCO
0,501 Kg/m



CORTE:
45°
FIXAÇÃO:
Parafuso
4,8x50mm e

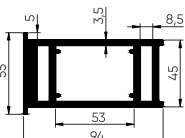
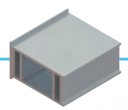
DES-1970
MARCO
1,091 Kg/m



CORTE:
45°
MONTAGEM:
CAN-006
FIXAÇÃO:
Parafuso 3,9x16mm

D

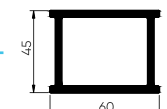
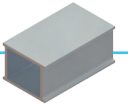
DES-1969
MONTANTES e
TRAVESSAS
EXTERNAS
4,037 Kg/m



CORTE:
45°
MONTAGEM:
CAN-007
FIXAÇÃO:
PIV-0350IN

E

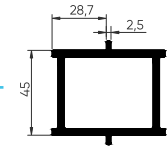
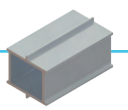
DES-1998
TRAVESSAS
CENTRAIS
1,799 Kg/m



CORTE:
Reto
FIXAÇÃO:
CAN-010

E

DES-1971
TRAVESSAS
CENTRAIS
1,955 Kg/m

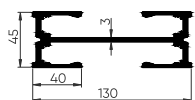
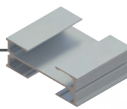


CORTE:
Reto
FIXAÇÃO:
CAN-010

Estrutura da porta (folha | parte móvel)

Puxador

DES-2077
MONTANTE
PUXADOR USINADO
55 P/ LED
2,954 Kg/m



CORTE:
Reto
FIXAÇÃO:
CAN-010
DIFUSOR
DIF-001

F

Pivotante
PIV-0350IN | PIV0

G

Canto e cunha
CAN-006 | CAN-007

H

Cantoneiras
CAN-010

I

Acessórios

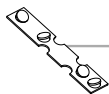
- Tirante de aço Ísis-004 + esticadores Ísis-001.
- Cantoneiras CAN-011, com argola, para aplicação do tirante.

COMPONENTES

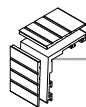
Í SIS 42 - PORTA 2X3m



Presilha
NYL-190



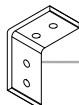
Chumbador
CHU-787



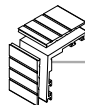
Canto e Cunha
CAN-003 E CAN-005



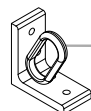
Esticador
ISIS-001



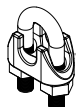
Cantoneira
CAN-008



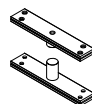
Canto e Cunha
CAN-004



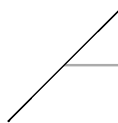
Cantoneira
CAN-009



Braçadeira
ISIS-002



Pivô
PIV-0350IN

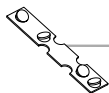


Cabo de Aço
ISIS-003

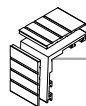
Í SIS 55 - PORTA 2X5,2m



Presilha
NYL-190



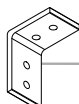
Chumbador
CHU-787



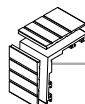
Canto e Cunha
CAN-006



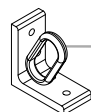
Esticador
ISIS-001



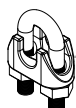
Cantoneira
CAN-010



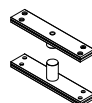
Canto e Cunha
CAN-007



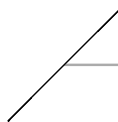
Cantoneira
CAN-011



Braçadeira
ISIS-002



Pivô
PIV-0350IN



Cabo de Aço
ISIS-004

ATENÇÃO: perfis e componentes em escalas variadas. Utilize as cotas como base de informação. Unidade de medida: **mm**.
Os desenhos aqui contidos possuem medidas teóricas de massa e tolerâncias dimensionais de acordo com a ABNT NBR-8116, podendo haver variações dessas informações no produto final.

Formas de aquisição:

- Kit de perfis + componentes para porta de 2x3m - KPISIS01;
- Kit de componentes para ambos os tamanhos - KITISIS42 | KITISIS55;
- Perfis e componentes individualmente.



Confira a demonstração
de montagem de uma
Alumiconte Ísis em
nosso canal do Youtube.



QUALIDADE
e cuidado com o
MEIO AMBIENTE
certificados.



ALUMICONTE

54 3447 4000 | VILA FLORES | RS | SERRA GAÚCHA
WWW.**ALUMICONTE**.COM.BR