

# AURUM®

## SISTEMA PARA PERGOLADO SEM FIXAÇÃO APARENTE

Recebe aplicação de LED.

Atende vãos de até 3,5x2,5m entre colunas.

Flexível e customizável.

Alta qualidade e durabilidade.

O melhor custo/benefício do mercado.



**ALUMICONTE**



Utilizar vidro temperado e laminado de 5+5mm (Vidro de Segurança)

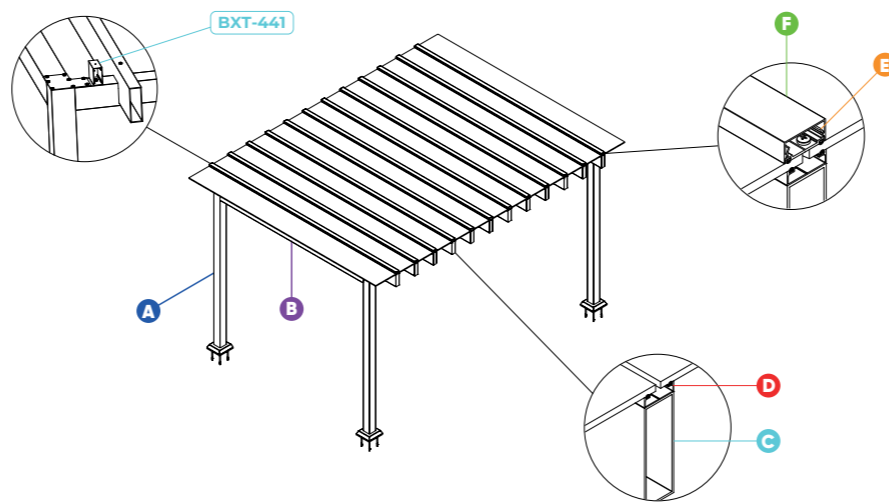


Recebe aplicação em LED



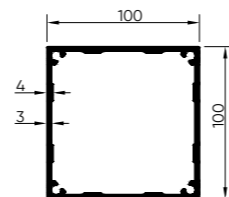
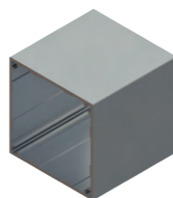
Vãos de até 3,5m entre as colunas

## PERFIS PARA PERGOLADO AURUM MONTAGEM



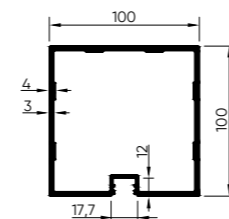
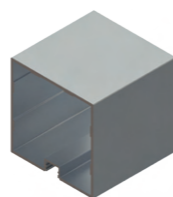
### A PER-2112 Tubo Quadrado

3,672 Kg/m



### B PER-2113 Tubo Quadrado para LED

3,482 Kg/m



FIXAÇÃO  
Parafuso 5,5mm x 3"

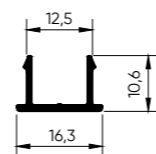


DIFUSOR  
DIF-001



### BXT-410 Clic Arremate - Acabamento

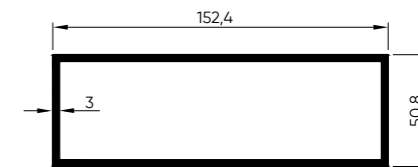
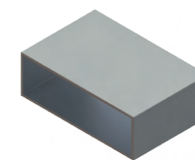
0,106 Kg/m



Tampa para aplicar no PER-2113 caso não utilize LED

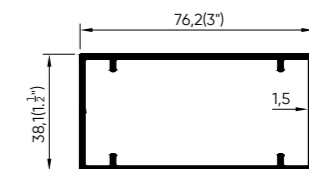
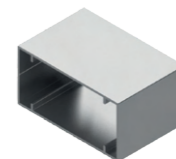
### C PER-2111 Tubo Retangular

3,254 Kg/m



### BXT-441 Tubo Retangular

0,969 Kg/m

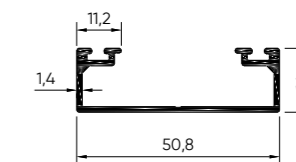
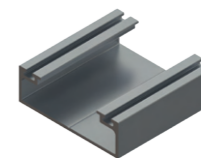


FIXAÇÃO  
Parafuso 6,3mm x 1"



### D PER-2116 Complemento Externo

0,447 Kg/m



VEDAÇÃO  
BT-001

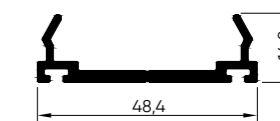
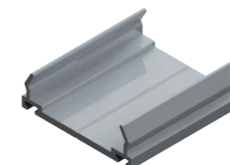


VEDAÇÃO  
BT-002



### E PER-2117 Complemento Extrudado Cobertura

0,448 Kg/m



VEDAÇÃO  
BT-001

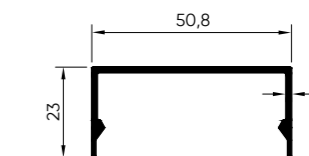
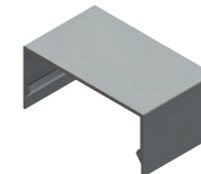


VEDAÇÃO  
BT-002

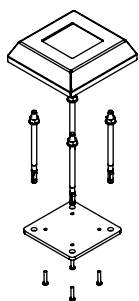


### F PER-2118 Acabamento do Complemento

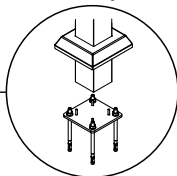
0,378 Kg/m



# COMPONENTES

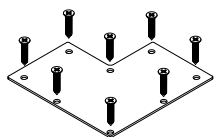


APLICAÇÃO

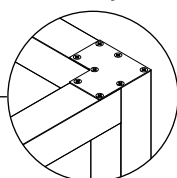


## Conjunto

PARA FIXAÇÃO  
PERG-001  
CANOPLA - PERG-007  
CONJUNTO INFERIOR - PERG-008

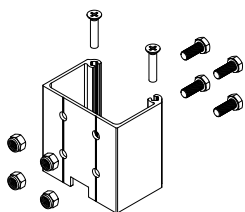


APLICAÇÃO

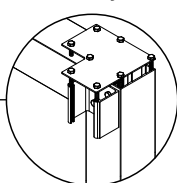


## Tampa

PARA PERFIL PER-2112  
PERG-002

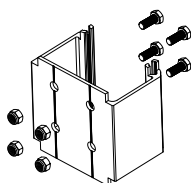


APLICAÇÃO

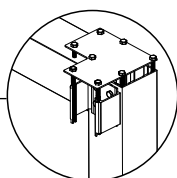


## Suporte estrutural

PARA TRAVESSA PER-2113  
PERG-005



APLICAÇÃO

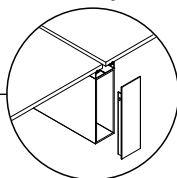


## Suporte estrutural

PARA TRAVESSA PER-2112  
PERG-006

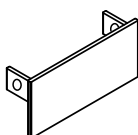


APLICAÇÃO

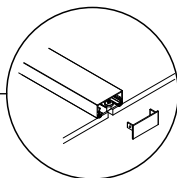


## Tampa

PARA PERFIL PER-2111  
PERG-003



APLICAÇÃO



## Tampa

PARA PERFIL PER-2118  
PERG-004

**ATENÇÃO:** perfis e componentes em escalas variadas. Utilize as cotas como base de informação. Unidade de medida: mm.  
Os desenhos aqui contidos possuem medidas teóricas de massa e tolerâncias dimensionais de acordo com a ABNT NBR-8116, podendo haver variações dessas informações no produto final.



QUALIDADE  
e cuidado com o  
MEIO AMBIENTE  
certificados.



ALUMICONTE

54 3447 4000 | VILA FLORES | RS | SERRA GAÚCHA  
[WWW.ALUMICONTE.COM.BR](http://WWW.ALUMICONTE.COM.BR)

1.ª EDIÇÃO | 2024 | REVISÃO 01